

世界森林状况

2016

森林与农业：土地利用所面临的挑战与机遇

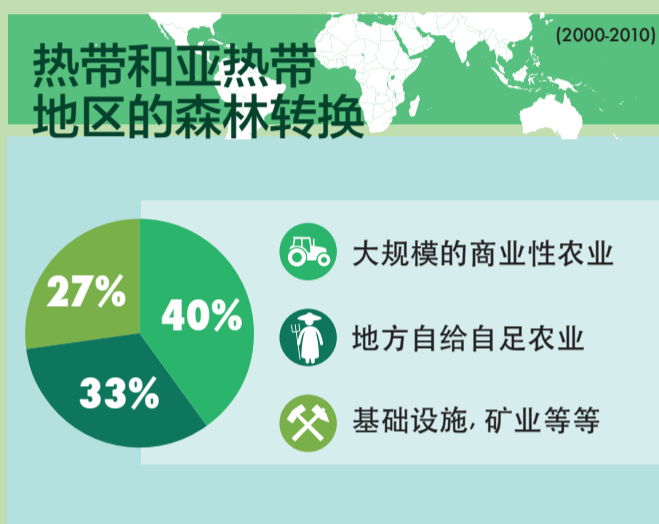
森林对可持续农业至关重要，对粮食安全来说尤其重要。



农业活动仍然是全球森林砍伐的主因

最大的森林面积损失与增加的农业用地

主要发生在热带和低收入国家。

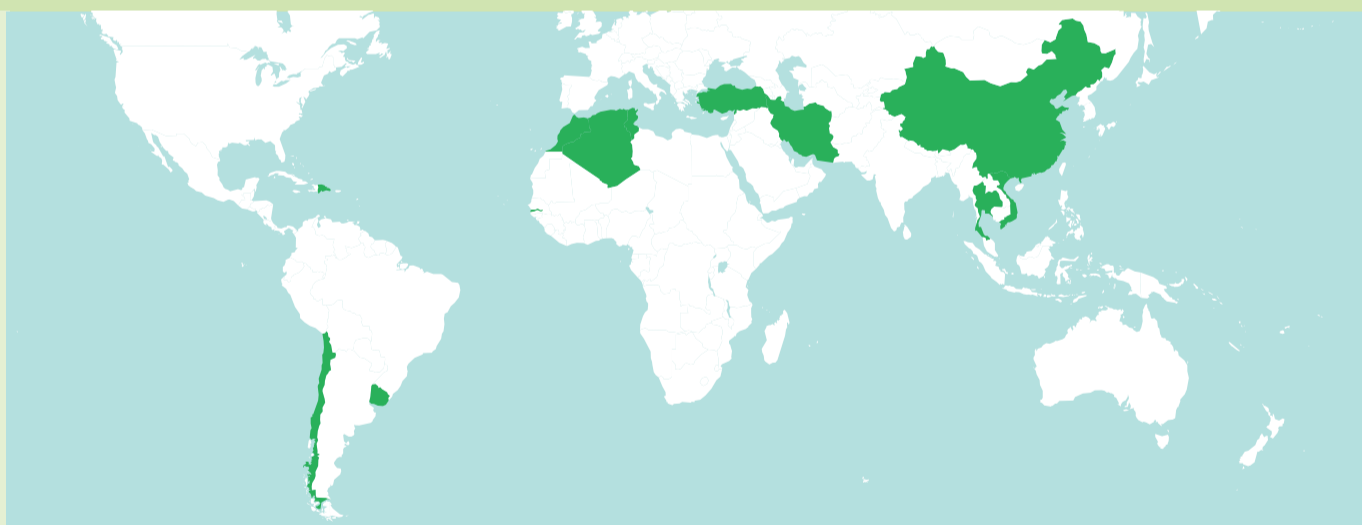


全球对农业生产的需求将继续上升

自1990年以来，有20多个国家在保持或者增加森林覆盖率的同时成功改善了粮食安全

其中有12个国家，其森林覆盖率增加超过10%。

- 阿尔及利亚、智利、中国、多米尼加共和国、冈比亚、伊朗(伊斯兰共和国)、摩洛哥、泰国、突尼斯土耳其、乌拉圭、越南



实现可持续农业、粮食安全和停止森林砍伐是可能的，但是需要采取行动



- 有效的法律与制度框架
- 使森林、农业、粮食、土地利用和农村的发展政策协调一致
- 安全的土地使用权和土地用途变更的调控
- 研究、发展和推广跨部门协作
- 充足资金并增加对农业生产力的投资，以及可持续的森林管理
- 增强当地社区和小农的参与性
- 农林业和增强农场与森林之间的联系
- 整合土地使用计划