

你可以 阻止非洲 猪瘟传播

非洲猪瘟是一种家猪和野猪的致命的病毒性疫病。因目前尚无任何有效的疫苗和治疗方法，非洲猪瘟对猪只健康是一种严重威胁。非洲猪瘟对人类健康没有危险，但会给生猪养殖业造成灾难性的社会经济影响。

作为一名兽医，
你在保护生猪生产体系免受这种毁灭性疾病中具有至关重要的作用。

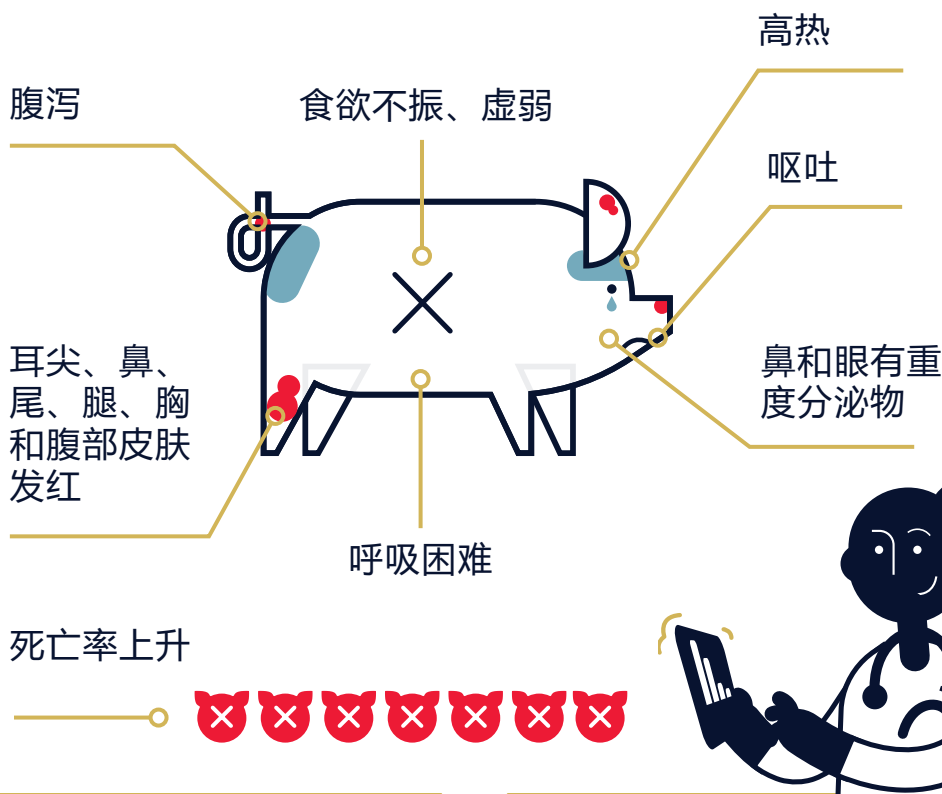


联合国
粮食及
农业组织



认识非洲猪瘟ASF

临床症状包括：



! 非洲猪瘟症状看起来像

- 猪瘟(CSF)
- 猪繁殖与呼吸障碍综合征 (PRRS)
- 丹毒
- 猪副伤寒 (和其他细菌性败血症)
- 猪伪狂犬病
- 猪肺疫
- 中毒
- 猪皮炎肾炎综合征 (PDNS)

实验室检测确诊

建议样品：全血或血清，器官、组织（脾、淋巴结、扁桃体、肺、肾和骨髓等组织）。

请按照最佳方法处理样品：



进行无菌采样，采样前、后洗手。



小心处理，避免样品变质、污染或泄漏。



按照实验室指南，将样品装袋、密封、包装、标记。



尽快将样品送至诊断实验室。

当你怀疑或确定某猪场发生非洲猪瘟时该怎么做



.....



报告

尽快向国家兽医主管机构报告



.....



信息采集

采集该猪场及动物的关键流行病学信息



.....



隔离

对感染或疑似猪场进行隔离



.....



预警

向邻近猪场主发出预警



.....



避免访问

至少48小时内避免访问其它猪场



保留部分权利。本作品根据署名-非商业性使用-相同方式共享3.0政府间组织许可公开。