

ISLANDIA

La porción septentrional de Islandia penetra en el Círculo Polar Artico, pero el clima es marítimo y queda modificado en forma considerable por la corriente cálida del Golfo. El mes más frío del invierno tiene una temperatura media de $-0,7^{\circ}\text{C}$, mientras que, en verano, la temperatura media en Stykkishólmur, en el oeste, es de $9,9^{\circ}\text{C}$. Las regiones costeras del sur recogen una precipitación anual de 1.500-4.000 mm, pero en las zonas montañosas del nordeste el régimen pluviométrico es de sólo 400-500 mm.

La extensión territorial del país es, aproximadamente, igual a la de Portugal, pero sólo una pequeña parte es cultivable mientras que aproximadamente el 20 por ciento de la superficie está ocupada por prados y pastizales. En proporción con el número de habitantes, la cabaña de bovinos es relativamente numerosa.

Islandesa

ORIGEN

Braend *et al.* (1962) han hecho un estudio detenido de las relaciones raciales de los bovinos Islandeses estudiando los factores antigénicos y han demostrado que existe una notable analogía entre los bovinos Islandeses y las razas autóctonas Noruegas. La semejanza con razas de otros países era mucho menos pronunciada y si bien los bovinos islandeses y noruegos tienen en común un elevado número de alelos, el ganado Islandés y el ganado Berrendo en rojo sueco sólo tienen en común seis alelos, y este número es de sólo cuatro cuando el ganado Islandés se compara con la raza Roja danesa. Las semejanzas entre las razas autóctonas Islandesa y Noruega son de interés particular en relación con los resultados obtenidos en los trabajos hechos sobre grupos sanguíneos humanos en Islandia. Estos últimos muestran una analogía con las frecuencias génicas descubiertas en Escocia e Irlanda, mientras que varían considerablemente de las correspondientes a la Noruega de nuestros días. Según Mourant (1954), esto indica, o bien que la mayor parte de los Islandeses procedía de las Islas Británicas y sólo una pequeña proporción, quizá los gobernantes, de Noruega, o que los Noruegos modernos son diferentes de aquellos que colonizaron Islandia. Sea cualquiera la teoría acertada, los grupos sanguíneos de los bovinos parecen indicar, sin lugar a dudas, que el ganado Islandés es originario de Noruega.

Desde la época de la colonización hasta nuestros días se ha hecho muy poco para mejorar el ganado mediante una crianza racional. El ganado Islandés tiene una notable aptitud lechera, pero es mal productor de carne.

DISTRIBUCIÓN, TOPOGRAFÍA Y SUELOS

Islandia se extiende entre los 63° 23' y 66° 32' de latitud norte y roza el Círculo Polar Artico. Es un país montañoso cuyas zonas de tierras bajas se hallan principalmente en el litoral (sobre todo en el sur) y penetran en los valles que se abren entre las montañas. Alrededor del 25 por ciento del país tiene una altitud inferior a los 200 metros y constituye la porción habitada. Los suelos de esta región son turbosos, minerales bien avenados (con frecuencia de tipo loess) o de tipo arenoso y de grava.

CLIMA

El clima es de tipo oceánico con inviernos cálidos y veranos frescos, pero la precipitación varía mucho de un año a otro. El Cuadro 16 da los datos climáticos típicos aplicables a Reykjavik.

CUADRO 16. - CONDICIONES CLIMÁTICAS MEDIAS EN QUE VIVE LA RAZA ISLANDESA

	Ene.	Feb.	Mar.	Abr.	Mayo	Jun.	Jul.	Ago.	Sept.	Oct.	Nov.	Dic.
Temperatura (°C)	0,6	0,2	0,5	2,6	6,3	9,6	11,3	10,6	7,8	4,3	1,4	0,0
Humedad relativa (porcentaje)	80	78	77	68	66	72	72	72	72	77	81	80
Precipitación (mm)	28	30	38	61	81	76	89	84	71	43	30	30

ALIMENTACIÓN Y PRÁCTICAS GANADERAS

Las vacas se mantienen estabuladas durante unos 9 meses por año, en los cuales los principales piensos de invierno son el heno y el ensilaje de gramíneas, complementados por alimentos concentrados en el caso de las mejores productoras. En los prados estivales de mejor calidad, las vacas pueden producir de 16 a 20 kg de leche sin alimentación complementaria.

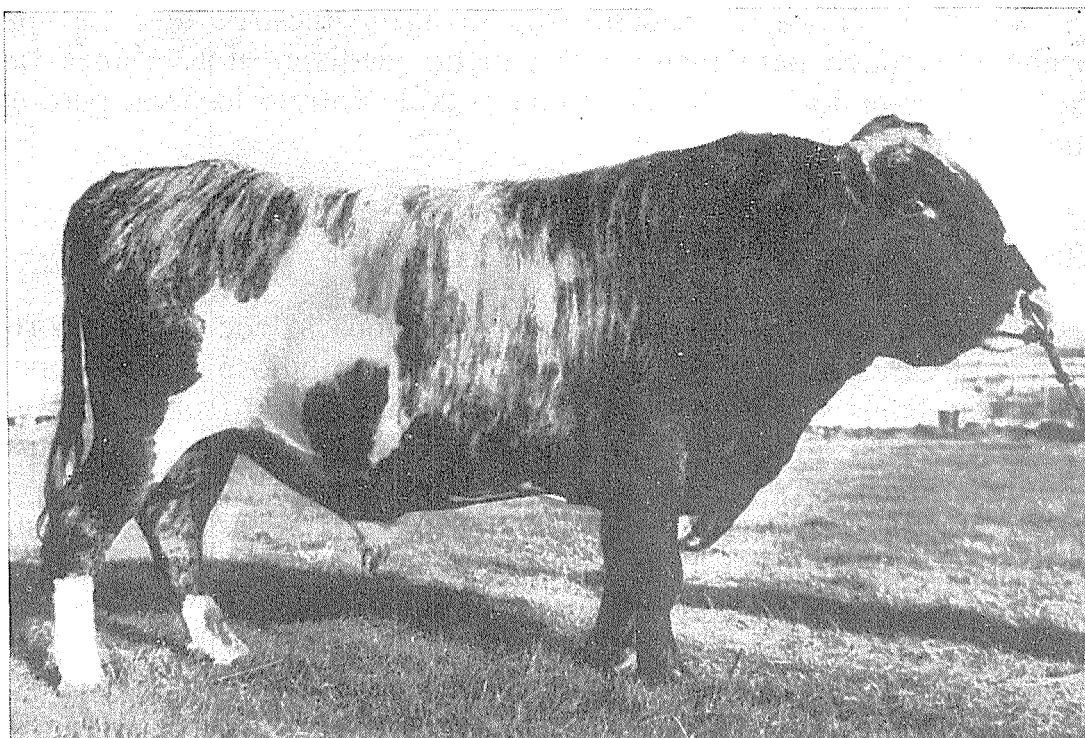


FIGURA 14. — Toro Islandés de la estirpe Klufta (Huppur i Saltvik).

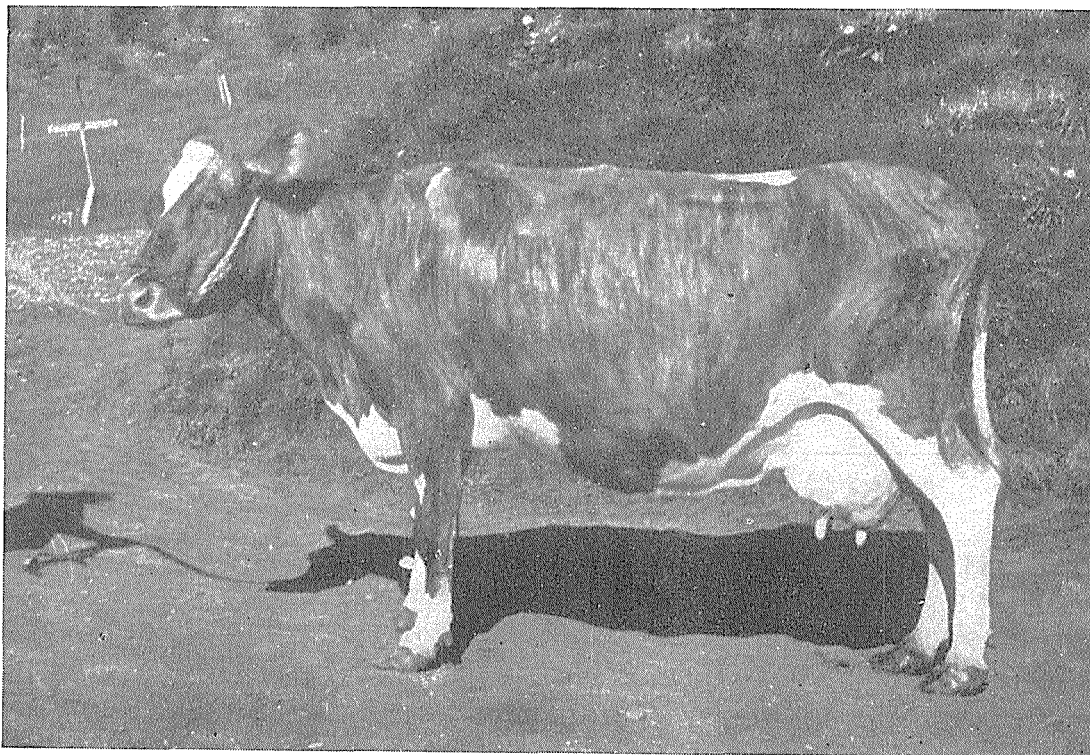


FIGURA 15. — Vaca Islandesa (Laufa 8, Skipholtí III). Promedio de producción anual, sobre 6 ó 7 años): 3.792 kg de leche, con un 4,48 por ciento de grasa.

Foto: Sociedad agrícola de Islandia

CARACTERÍSTICAS FÍSICAS

Aunque la variedad predominante es la de capa roja, los animales pueden ser prácticamente de cualquier color. Alrededor del 43 por ciento de los bovinos son rojos y el resto presenta marcas blancas más o menos extensas y en algunos casos los animales presentan manchas a ambos lados o son incluso enteramente blancos con la punta de las orejas negra. Las manchas pigmentadas pueden ser de color negro, castaño, gris, rojo o jaspeado. El 68 por ciento de todos los bovinos son mochos, el 14 son cornudos y el 18 por ciento presentan rudimentos corneales sueltos.

Existen también considerables diferencias en cuanto al tamaño y forma del cuerpo. La grupa en declive, las espaldas anchas, la punta de la nalga estrecha y los muslos delgados, son defectos comunes contra los cuales se practica hoy con todo éxito la selección. El peso vivo de las vacas puede variar entre 300 y 500 kg y el peso medio es de unos 390 kg.

CARACTERÍSTICAS FUNCIONALES

Las novillas paren por primera vez a los 2 años de edad aproximadamente y en 1959, el 44 por ciento de todas las vacas estaban inscritas, controlándose su rendimiento lechero.

Durante el quinquenio 1949-53 la producción media por lactación de las vacas registradas fue de 2.872 kg, con un 3,7 por ciento de grasa. En 1955 el rendimiento fue de 3.283 kg con un 3,84 por ciento de grasa.

ORGANIZACIÓN DE LA CRIANZA

En 1954 existían 45.374 bovinos en Islandia, de los cuales 31.950 eran vacas lecheras. La primera Sociedad de Criadores de Bovinos (Nantgriparooktonfélog) se fundó en 1903 y en 1953 existían 93 sociedades en las que el 41,3 por ciento de la población de vacas (esto es, 13.181) estaban inscritas.

NORUEGA

Los bovinos indígenas de Noruega eran pequeños y de escaso rendimiento, pero tenían una adaptabilidad notable al medio ambiente y, en consecuencia, eran en extremo resistentes. Eran de