



Курс по обеспечению готовности к африканской чуме свиней

Этот курс был первоначально разработан Региональным представительством Продовольственной и сельскохозяйственной организации Объединенных Наций в Европе и Центральной Азии (ФАО-ЕЦА) совместно с Институтом Фридриха Леффлера и был адаптирован, переведен и проведен во многих регионах, где действует ФАО.

ДЛИТЕЛЬНОСТЬ КУРСА 15 часов (4 НЕДЕЛИ)

УЧАСТНИКИ 400 человек (макс. количество)

ФОРМАТ ПОД РУКОВОДСТВОМ НАСТАВНИКА – сочетание вебинаров, интерактивных модулей для самостоятельной подготовки, форума для обсуждения и дополнительных материалов.

Что включает в себя курс?

Курс доступен только в формате онлайн. Его прохождение занимает около **15 часов**. Около **400 участников** могут проходить курс одновременно. Курс доступен в течение четырех недель.

Курс начинается с **интерактивного вебинара в прямом эфире**, на котором слушатели встречаются со своими преподавателями и знакомятся с содержанием курса. Затем слушатели проходят **семь интерактивных онлайн-модулей**, дополненных фотографиями, видео, упражнениями и вопросами для самопроверки. В процессе прохождения курса учащиеся могут связаться с опытными преподавателями через **дискуссионный форум**. Преподаватели ответят на возникшие вопросы и будут руководить интерактивными обсуждениями. Ближе к концу курса состоится второй интерактивный вебинар в прямом эфире, на котором более подробно будут обсуждаться темы, поднятые в рамках курса. Все слушатели должны пройти всестороннюю оценку и выполнить все задания в рамках курса. Участникам, успешно завершившим обучение, выдается сертификат.

Для кого предназначен этот курс?

Основная аудитория курса – ветеринары официальной и частной практики, которые могут быть вовлечены в диагностику, расследование и реагирование на вспышку африканской чумы свиней (АЧС). Тем не менее, курс также подходит для сотрудников свиноводческой отрасли, которые могут быть задействованы в мероприятиях по реагированию на АЧС.

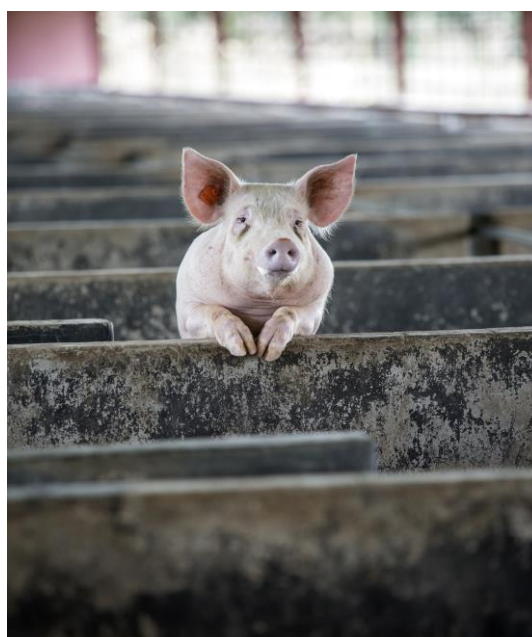
Чему вы научитесь?

[Влияние и важность клинической диагностики АЧС](#)

[Лабораторная диагностика](#)

[Меры контроля биозащиты в рамках расследования вспышки АЧС](#)

[АЧС у диких кабанов в Европе](#)



© ФАО/Giulio Napolitano