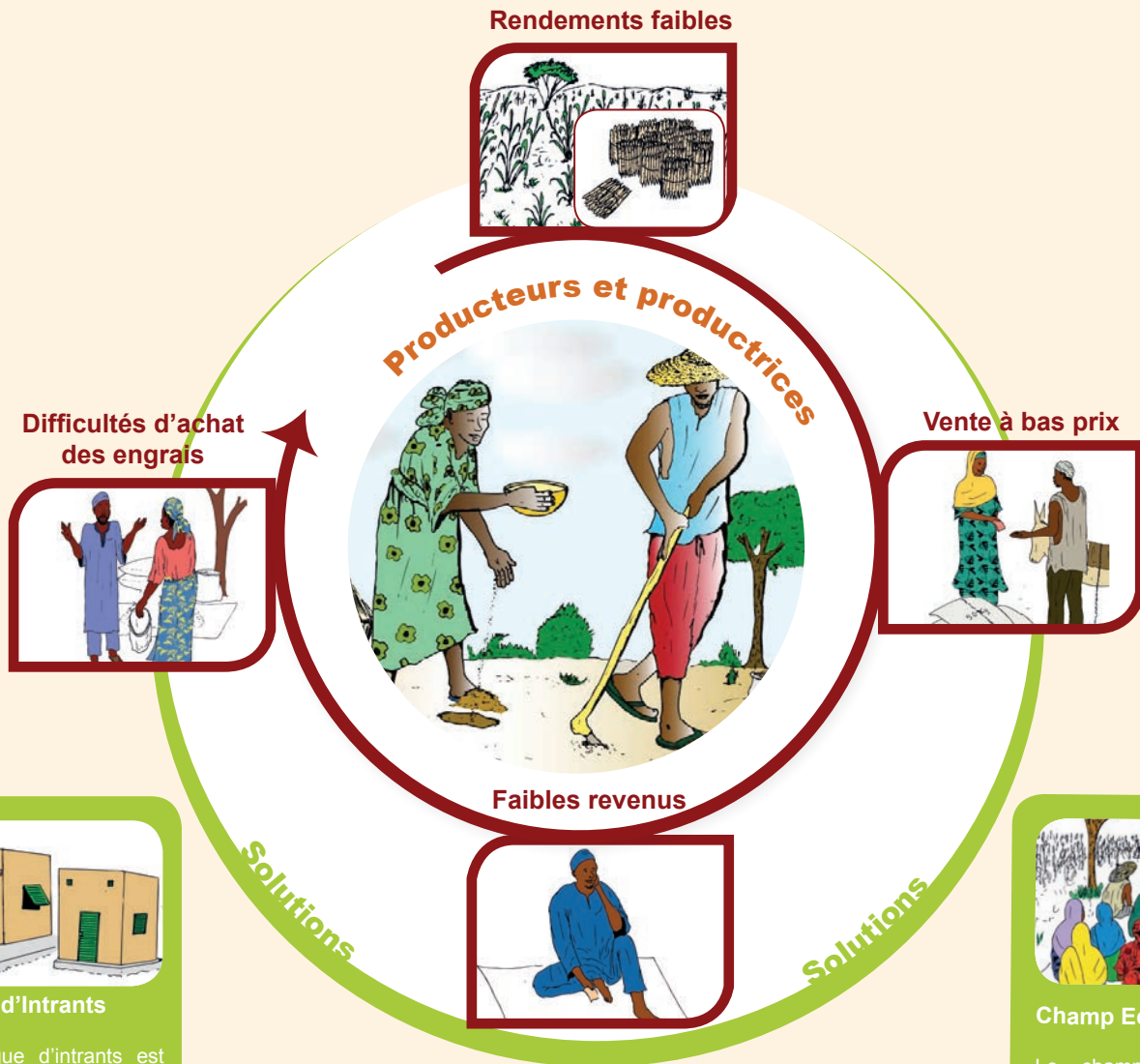




Gestion des intrants intégrant le genre



Boutique d'Intrants

Une boutique d'intrants est une petite entreprise ayant pour but de faciliter l'accès des intrants aux petits producteurs et productrices et de fournir des services de proximité. Ces boutiques sont des entités autonomes à caractère associatif ou de type coopératif.



Champ Ecole Paysan

Le champ école paysan (CEP) constitue un groupe de 20 à 25 apprenants et apprenantes, volontaires et disponibles, se réunissant une fois par semaine tout au long d'une campagne hivernale pour suivre une formation de culture d'une parcelle.



Warantage

Le warrantage est un système de crédit rural qui consiste, pour une organisation paysanne (OP) et/ou ses membres, à obtenir un prêt en mettant en garantie un produit agricole non périssable et susceptible d'augmenter de valeur.

