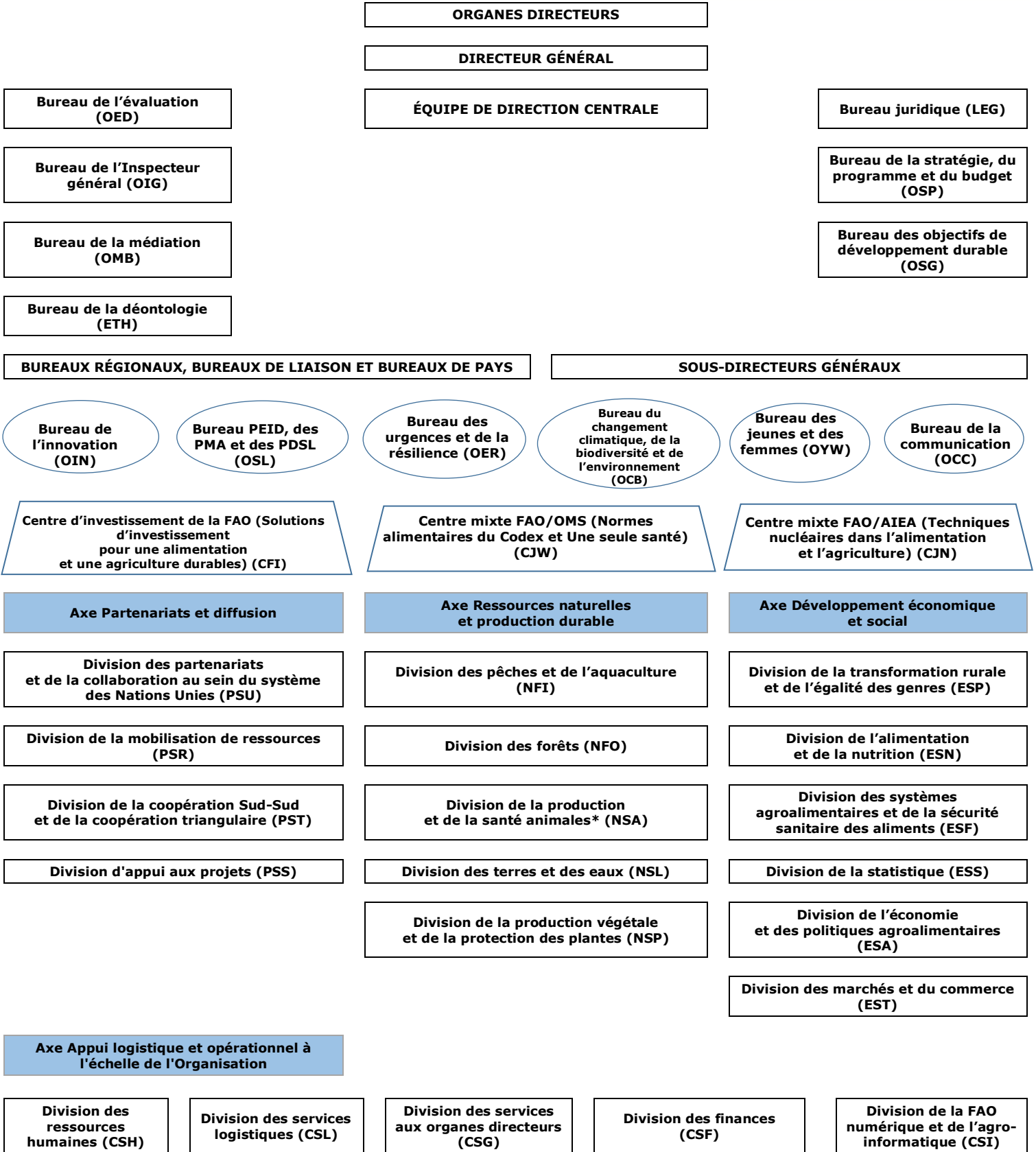


Annexe 7: Organigramme

Siège et bureaux décentralisés



* Le Directeur ou la Directrice de la Division de la production et de la santé animales est également Vétérinaire en chef; ** Le Directeur ou la Directrice de la Division de la statistique est également Statisticien en chef ou Statisticienne en chef.

RAF
Bureau régional
pour l'Afrique
(Accra)

RAP
Bureau régional
pour l'Asie et le
Pacifique
(Bangkok)

REU
Bureau régional
pour l'Europe et
l'Asie centrale
(Budapest)

RLC
Bureau régional pour
l'Amérique latine et
les Caraïbes
(Santiago)

RNE
Bureau régional pour
le Proche-Orient et
l'Afrique du Nord
(Le Caire)

LOB
Bureau de liaison
avec l'Union
européenne
et la Belgique
(Bruxelles)

SFS
Bureau
sous-régional pour
l'Afrique australe
(Harare)

SAP
Bureau
sous-régional pour
les îles du
Pacifique (Apia)

SEC
Bureau
sous-régional pour
l'Asie centrale
(Ankara)

SLC
Bureau sous-régional
pour les Caraïbes
(Bridgetown)

SNE
Bureau sous-régional
pour l'Afrique du
Nord (Tunis)

LOG
Bureau de liaison
avec les Nations
Unies (Genève)

SFE
Bureau
sous-régional pour
l'Afrique de l'Est
(Addis-Abeba)

SLM
Bureau sous-régional
pour la
Mésomérique
(Panama)

SNG
Bureau sous-régional
pour les États
membres du Conseil
de coopération du
Golfe et le Yémen
(Abou Dhabi)

LOJ
Bureau de liaison
avec le Japon
(Yokohama)

SFC
Bureau
sous-régional pour
l'Afrique centrale
(Libreville)

SNM
Bureau sous-régional
pour les pays
du Machreq
(Beyrouth)

LON
Bureau de liaison
avec l'Organisation
des Nations Unies
(New York)

SFW
Bureau
sous-régional pour
l'Afrique de
l'Ouest (Dakar)

LOR
Bureau de liaison
avec la Fédération
de Russie (Moscou)

**BUREAUX DE
PAYS**

**BUREAUX DE
PAYS**

**BUREAUX
DE PAYS**

**BUREAUX DE
PAYS**

**BUREAUX
DE PAYS**

LOW
Bureau de liaison
avec l'Amérique
du Nord
(Washington)