



Organización de las Naciones Unidas para la Alimentación y la Agricultura

PORTAFOLIO DE SERVICIOS DIGITALES DE LA FAO

©FAO/Alessandra Benedetti



©Veegay Vilfranca/NOOR for FAO



Trabajando juntos por el Hambre Cero a través de la innovación digital

SISTEMA DEL ÍNDICE DE ESTRÉS AGRÍCOLA DE LA FAO (ASIS)

El Sistema del Índice de Estrés Agrícola (ASIS, por sus siglas en inglés) monitorea áreas agrícolas con alta probabilidad de estrés hídrico/sequía a nivel global, regional y nacional, a través de tecnología satelital.

ASUNTO

La sequía afecta a más personas que cualquier otro tipo de desastre natural y es la más perjudicial para los medios de subsistencia, especialmente en los países en desarrollo. Las tendencias recientes indican que las sequías están aumentando en magnitud y gravedad, afectando los medios de subsistencia y la seguridad alimentaria, y generando pérdidas que pueden impactar incluso más allá de las zonas afectadas por la sequía.

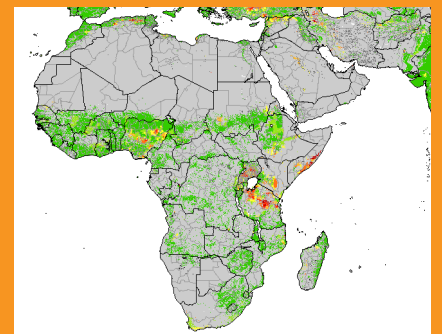
El monitoreo del crecimiento de los cultivos en el mundo es crucial para prever la producción y permitir una alerta temprana ante situaciones en que las malas cosechas pueden conducir a la escasez de alimentos.

Debido a que los datos meteorológicos terrestres para el seguimiento de la sequía rara vez son adecuados u oportunos, la Organización de las Naciones Unidas para la Alimentación y la Agricultura (FAO) desarrolló el Sistema del Índice de Estrés Agrícola (ASIS), junto con el Instituto Flamenco de Investigación Tecnológica (VITO) y el Centro Común de Investigación de la Comisión Europea.

ACCIÓN

El ASIS utiliza datos de teledetección por satélite para mostrar zonas agrícolas (tierras de cultivo o praderas) con una alta probabilidad de estrés hídrico (períodos secos y sequía). Simula el análisis que realizaría un experto en teledetección

- Datos satelitales del sensor METOP-AVHRR a 1 km de resolución.
- Detecta puntos críticos (hotspots) alrededor del mundo cada diez días.
- Archivo exclusivo de puntos críticos de sequía agrícola desde 1984.
- ASIS ganó el Premio Mundial a la Excelencia Geoespacial en 2016.



Fuente: FAO/SMIA

Descarga: Las fronteras mostradas y los nombres y las designaciones empleados en este mapa no implican, por parte de la FAO, juicio alguno sobre la condición jurídica de países, territorios, ciudades o zonas, o de sus autoridades, ni respecto de la delimitación de sus fronteras o límites. Las líneas discontinuas en los mapas representan fronteras aproximadas respecto de las cuales puede que no haya todavía pleno acuerdo.



©FAO/Guilio Napolitano

y simplifica la interpretación y uso de los datos para los usuarios que no son expertos en teledetección.

El sitio web mundial de ASIS -disponible en seis idiomas-, comenzó a operar en 2014. Proporciona a los analistas indicadores actualizados cada diez días a nivel mundial y para 196 países.

Se ha desarrollado una versión independiente (ASIS a nivel de país) para su uso a nivel nacional o regional, para reforzar los sistemas nacionales de alerta temprana para la seguridad alimentaria. Este instrumento autónomo permite a los países ajustar los parámetros del sistema sobre la base de mapas detallados del uso de la tierra y estadísticas agrícolas

INFORMACIONES COMPLEMENTARIAS

SMIA - Sitio web de Observación de la Tierra:

www.fao.org/giews/earthobservation/index.jsp?lang=es



nacionales, generando así resultados más precisos.

El ASIS apoya la labor de la FAO de vigilancia de la oferta y demanda de alimentos básicos, en especial dentro del Sistema Mundial de Información y Alerta sobre la Alimentación y la Agricultura (SMIA).

IMPACTO

El ASIS es un avance importante en el uso de información satelital para la vigilancia de cultivos y pastos, ya

que proporciona un producto fácil de interpretar para personas no expertas en teledetección.

Desde 2016, el ASIS a nivel de país se ha implementado en Bolivia (Estado Plurinacional de), Filipinas, Nicaragua, Pakistán, Paraguay, Perú, Viet Nam y América Central (Corredor Seco) y se está implementando actualmente en Ecuador, El Salvador, Guatemala, Honduras, México y Panamá.

CONTACTO: GIEWS1@fao.org

Trabajando por el  #HambreCero



Algunos derechos reservados. Este obra está bajo una licencia de CC BY-NC-SA 3.0 IGO