

Project Evaluation Series
[13/2023](#)

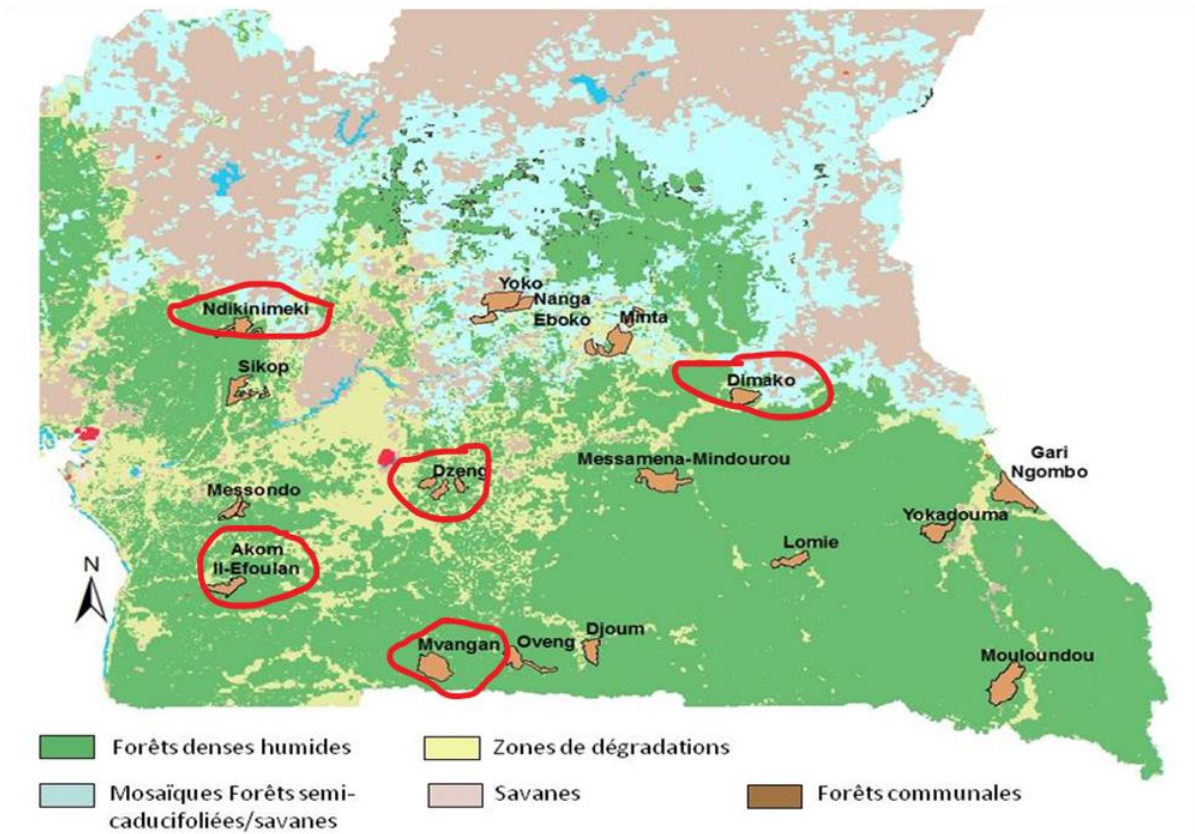
Terminal evaluation of the project “Sustainable forest management under the authority of Cameroonian Councils”

Project code: GCP/CMR/033/GFF
GEF ID: 4800

Annex 3. Summary of field visits and key criteria for selection

Activity	Akom II/Efoulan	Dimako	Dzeng	Mvangane	Ndikiniméki
A.1.1.1.1	Y	Y	Y	Y	Y
A.1.1.1.2	N	Y	Y	Y	Y
A.1.1.1.3	N	N	N	N	N
A.1.1.2.1	N	Y	Y	Y	Y
A.1.1.2.2	N	Y	Y	Y	Y
A.1.1.2.3	N	N	N	N	N
A.1.1.2.4	N	N	N	N	N
A.1.1.3.1	N	N	N	N	N
A.2.1.1.1	N	N	N	N	N
A.2.1.1.2	Y	Y	Y	Y	Y
A.2.1.2.1	Y	Y	Y	Y	Y
A.2.1.2.2	Y	Y	Y	Y	Y
A.2.1.3.1	Y	Y	Y	Y	Y
A.2.1.3.2	Y	Y	Y	Y	Y
A.2.1.3.3	N	N	N	N	N
A.3.1.1.1	Y	Y	Y	Y	Y
A.3.1.1.2	Y	Y	Y	Y	Y
A.3.1.1.3	Y	Y	Y	Y	Y
A.3.1.1.4	Y	Y	Y	Y	Y
A.3.1.1.5	Y	Y	Y	Y	Y
A.3.1.1.6	N	Y	N	Y	Y
A.3.1.2.1	N	Y	N	Y	Y
A.3.1.2.2	Y	Y	Y	Y	Y
A.3.1.2.3	Y	Y	Y	Y	Y
A.3.1.2.4	N	N	N	N	N
A.4.1.1.1	+/-	+/-	+/-	+/-	+/-
A.4.1.1.2	+/-	+/-	+/-	+/-	+/-
A.4.1.1.3	+/-	+/-	+/-	+/-	+/-
LOA	MONITORTRUST	IUCN	GIZ Protection of Forests and the Environment (GIZ-ProFE)	MONITORTRUST	OCD
Part of mid-term evaluation	Y	Y	N	N	N

Field data collection sites



Source: Elaborated by the project team. Map conforms to United Nations. 2020. *Map of Cameroon*. <https://www.un.org/geospatial/content/cameroon>

Office of Evaluation
evaluation@fao.org
www.fao.org/evaluation

Food and Agriculture Organization of the United Nations
Rome, Italy