

الوثيقة رقم *CL 158/3* - الملحق 3 على الويب:

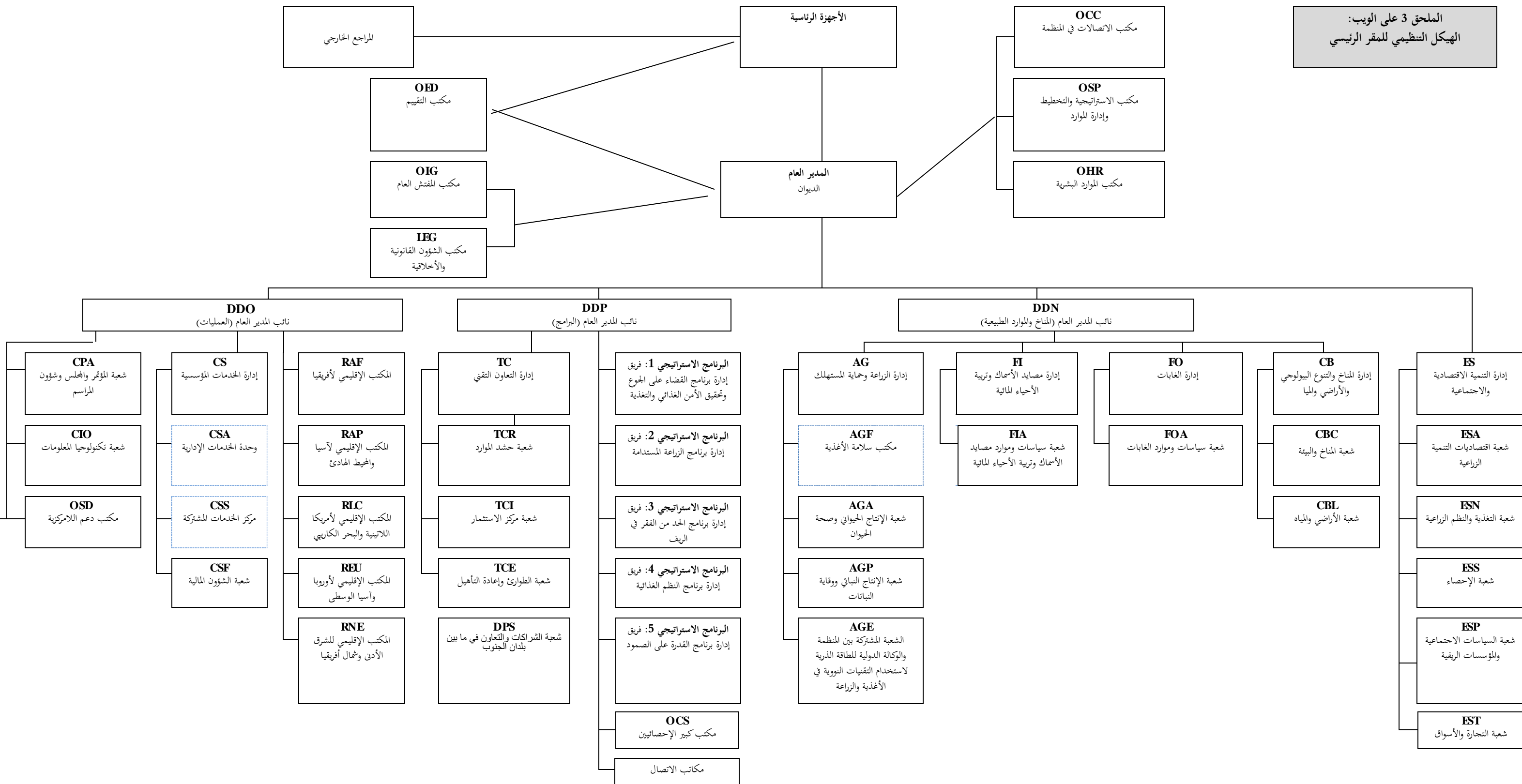
الهيكل التنظيمي للمقر الرئيسي  
والمكاتب الميدانية



mu990

يمكن الاطلاع على هذه الوثيقة باستخدام رمز الاستجابة السريعة (QR)، وهذه هي مبادرة من منظمة الأغذية والزراعة للتقليل إلى أدنى حد من أثرها البيئي وتشجيع اتصالات أكثر مراعاة للبيئة. ويمكن الاطلاع على وثائق أخرى على موقع المنظمة [www.fao.org](http://www.fao.org)

الملحق 3 على الويب:  
الهيكل التنظيمي للمقر الرئيسي



الملحق 3 على الويب:  
الهيكل التنظيمي للمكاتب الميدانية

