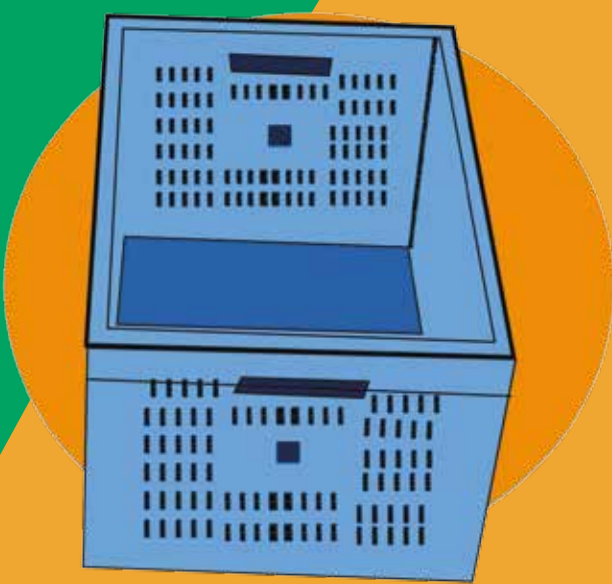




අඹ අස්වනු නතලීම, නත්රීම හා ඇසුරුම් කිරීම.

- පරිණත නකලාල පාට අවධිතේදී අස්වැන්න නතලා ගන්න.
- පළතුර සමග නස.මී. 3 නහරේ 4 ක් නටුව ඉතිරි කරන්න.



- කිරි වැගිරීම අවම කිරීම සඳහා උදය 9.00 සහ සවස 3.00 අතර කාලය තුළ අස්වනු නතලාගන්න.
- පළතුරු රුස් කර ගැනීම සඳහා ප්ලාස්ටික් ඇසුරුම් කුඩ භාවිතා කරන්න.

- නතරෝරාගත් අඹ, නටුව නස.මී. 1 වනනසරේ කපා නකලාට කර ගන්න.

- විනශරේෂනයන් සාදන ලද නරේසයක් මත තා වැඩිපුර කිරි රුස යාමට හරින්න.



- අඹ උණු පලය තුල ත ත්න (නසන්ටිනග්රරේඩ් 52-55 අතර විනාඩි 510 අතර ප්රමාණයක්).

- ඇසුරුම් කිරීමට නපර වියලා සිසිල් වීමට හරින්න.

- නරේශීය නවලදපල සඳහා කඩදාසි (පුවත්පත්) වලින් ඔතා ප්ලාස්ටික් ඇසුරුම් කුඩවල අසුරන්න.
- අපනයනය සඳහා විනශරේෂිත කාඩ්න රේඩ් ඇසුරුම් භාවිතා කරන්න.

මතක තාගන්න!

- පැටවිනරේදී, ඇසිරිනම දී හා ාගැනිනම දී ඉතා පරිස්සමින් කටයුතු කරන්න.
- අස්වැන්න නතලීම, නත්රීම හා ඇසුරුම් කිරීමට නපර දැන් පිරිසිදු කරගන්න, නතලාචනසරේනරේ අත්වැසුරේ භාවිතා කරන්න.

