



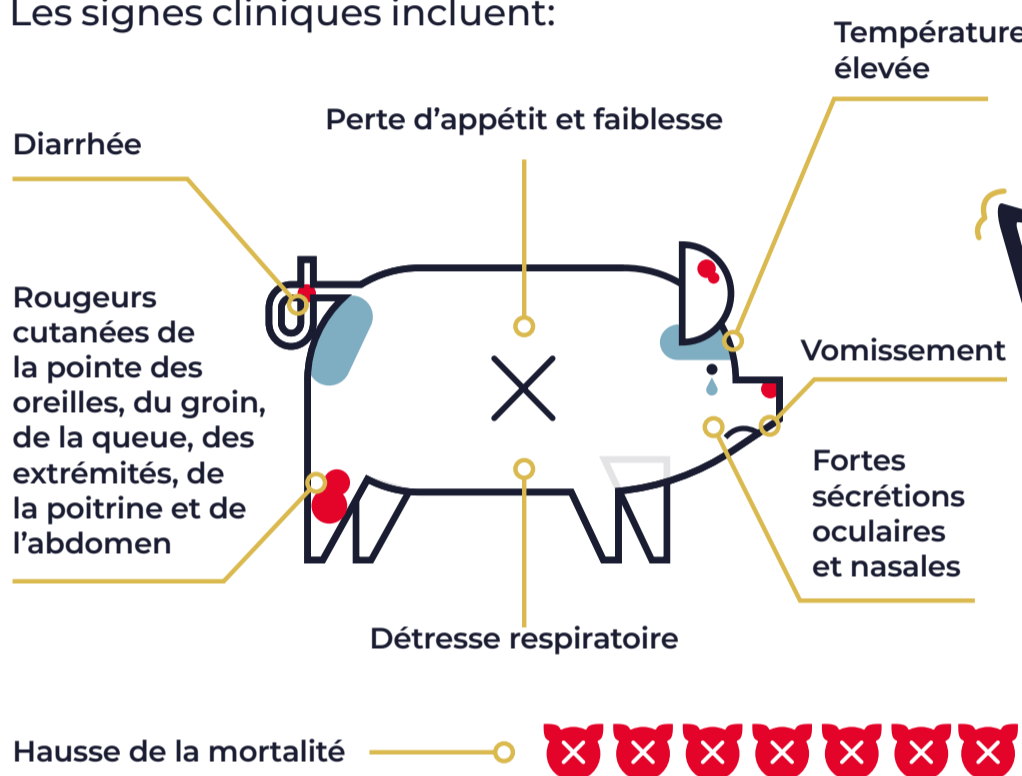
Vous pouvez FREINER LA TRANSMISSION de la PPA

La peste porcine africaine (PPA) est une maladie virale mortelle des porcins domestiques et sauvages. Elle constitue une grave menace pour la santé des porcins car il n'existe contre elle ni vaccin, ni traitement. La PPA ne présente pas de danger pour la santé humaine mais elle peut avoir des conséquences socio-économiques catastrophiques pour le secteur de l'élevage porcin.

En tant que vétérinaire, vous avez un rôle crucial à jouer dans la protection des systèmes de production porcine contre cette maladie dévastatrice.

RECONNAISSEZ LA PPA

Les signes cliniques incluent:



La PPA peut ressembler à:

- Peste porcine classique (PPC)
- Syndrome dysgénésique et respiratoire du porc (SDRP)
- Érysipèle
- Salmonellose (et autres septicémies bactériennes)
- Maladie d'Aujeszky (ou pseudorage)
- Pasteurellose
- Empoisonnement
- Syndrome dermatite-néphropathie du porc (SDNP)

CONFIRMEZ VOTRE DIAGNOSTIC À L'AIDE D'UN TEST EN LABORATOIRE

Échantillons recommandés: sang ou sérum, organes, tissus (rate, ganglions lymphatiques, amygdales, poumons, reins et moelle épinière).

Respectez les bonnes pratiques d'échantillonnage:



Effectuez un prélèvement aseptique et lavez-vous les mains avant et après



Ensachez-le, scellez-le, emballez-le et étiquetez-le selon les directives du laboratoire



Manipulez l'échantillon avec soin pour éviter de le dégrader, de le contaminer ou de le renverser



Expédiez-le au laboratoire de diagnostic le plus vite que possible

QUE FAIRE SI VOUS SUSPECTEZ OU CONFIRMEZ LA PPA DANS UNE FERME



.... ✓

NOTIFIEZ LE CAS DE SUSPICION OU DE LA MALADIE

Aux autorités vétérinaires Nationale compétentes le plus vite que possible



.... ✓

RECUEILLEZ

l'information épidémiologique clé tant sur la ferme que sur les animaux



.... ✓

PLACEZ EN QUARANTAINE

les fermes infectées ou suspectées



.... ✓

ALERTEZ

les fermiers voisins sur l'existence du cas



.... ✓

ÉVITEZ DE VISITER

d'autres fermes pendant au moins 48 heures