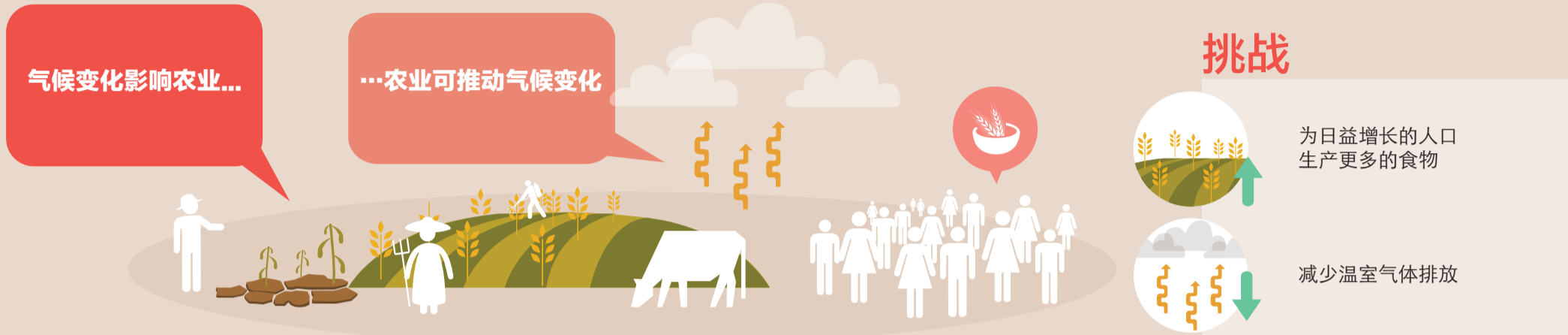


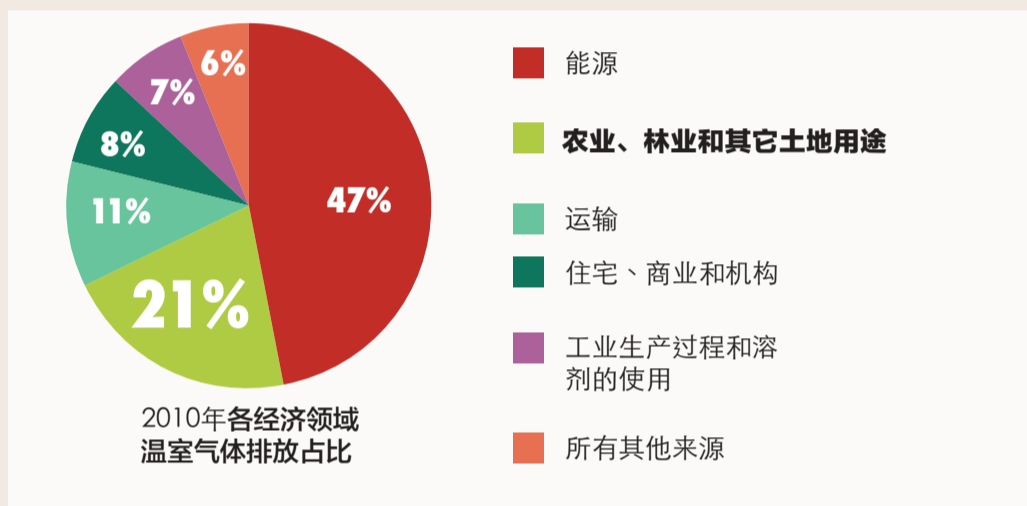
粮食和农业状况

气候变化、农业和粮食安全

2016



农业如何推动气候变化



农业、林业和土地使用变化造成的温室气体排放占排放总量的1/5, 主要来自于毁林造田以及畜牧业和种植业。



农业可对全球碳循环平衡做出重大贡献。

应对气候变化

减缓措施是确保世界人口的长期粮食安全的关键。



2030

人类能否在2030年消除饥饿和贫困将取决于我们今天采取何种方式来适应和减缓气候变化的。



联合国粮食及农业组织

#SOFA16
#ClimateChange

fao.org/publications/sofa/zh

©粮农组织·2016



C0380c/1/10.16