

Planches en couleurs

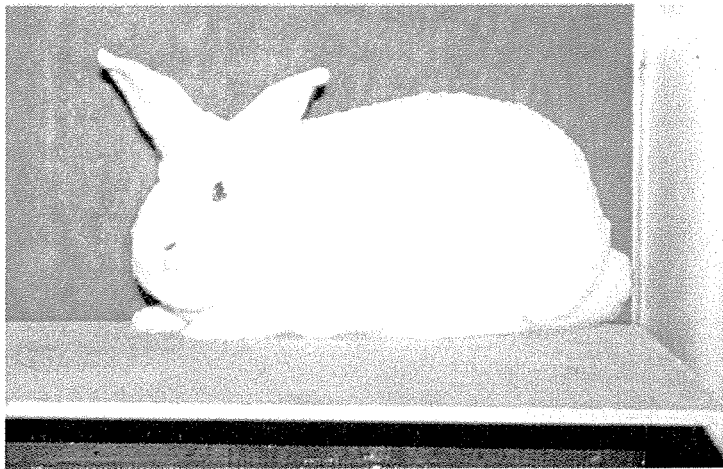


Photo Saleil

1
Lapin Néo-Zélandais Blanc

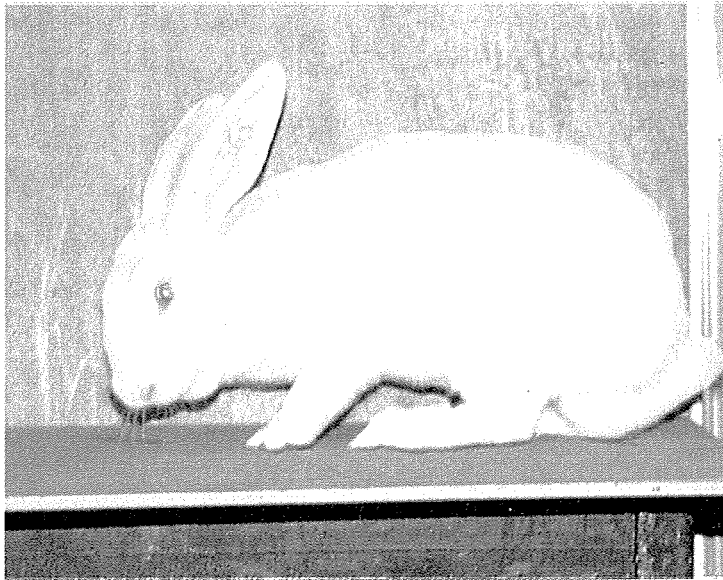


Photo Saleil

2
Lapin Géant Blanc du Bouscat

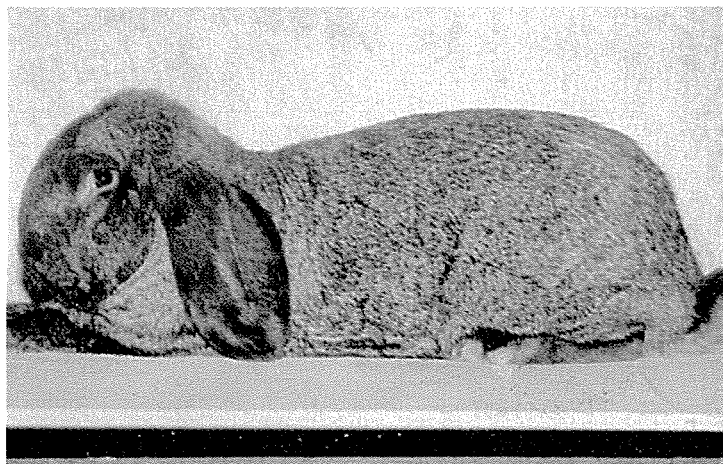


Photo Saleil

3
Lapin Bélier Français

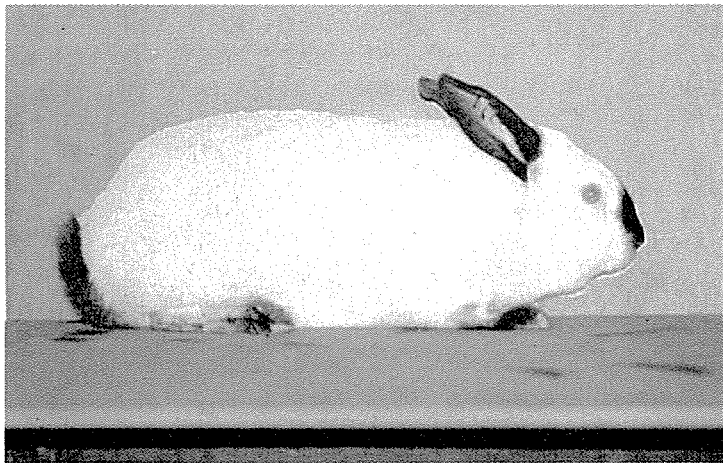


Photo Saleil

4
Lapin Californien

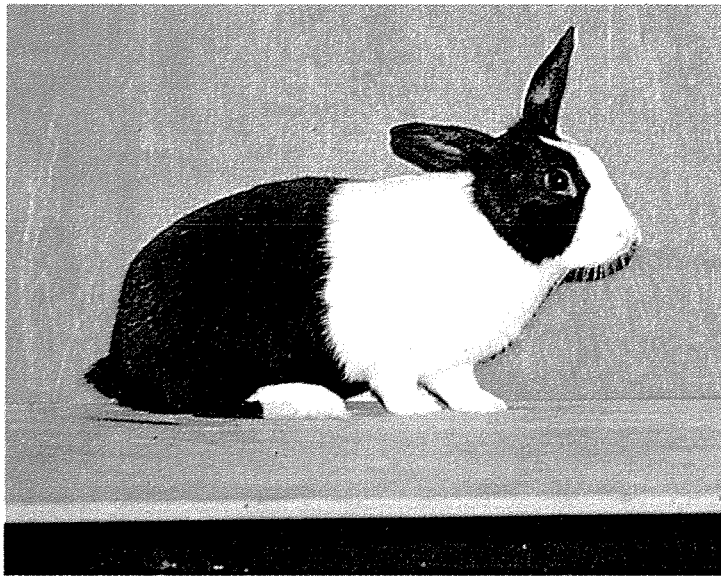


Photo Saleil

5
Lapin Hollandais

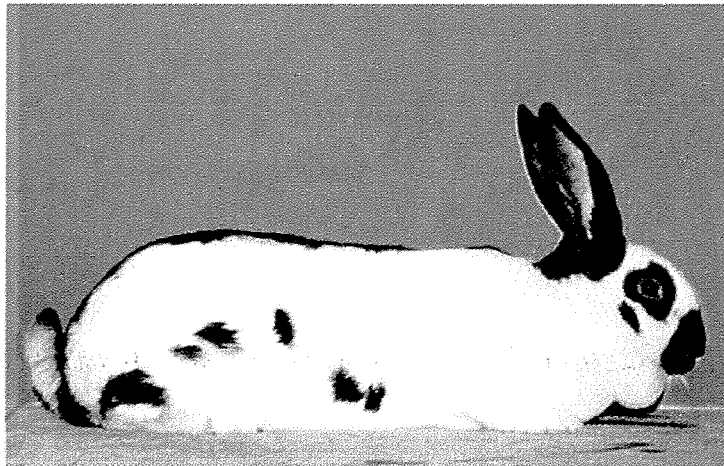
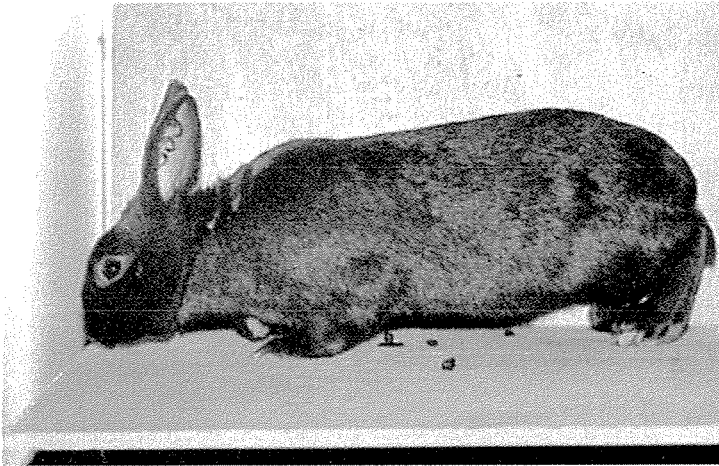


Photo Saleil

6
Lapin Géant Papillon Français



7
*Lapin Bleu
de Vienne*

Photo Saleil

8
*Lapin Géant
des Flandres*

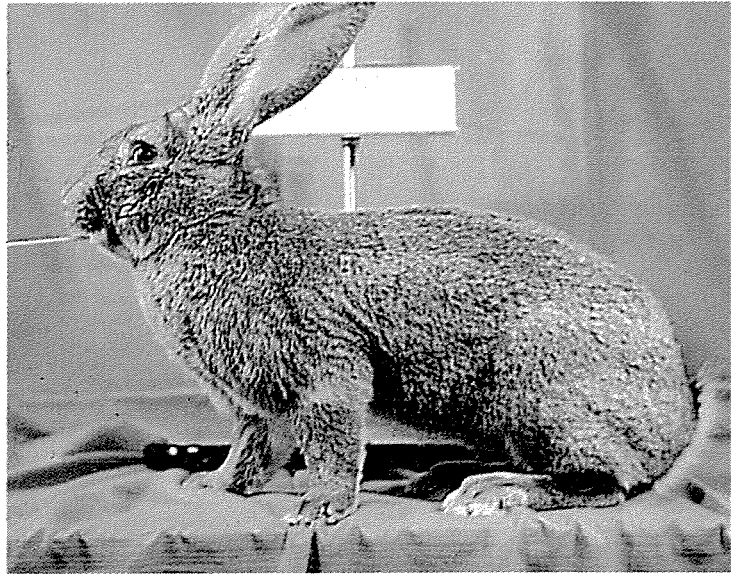


Photo Weber



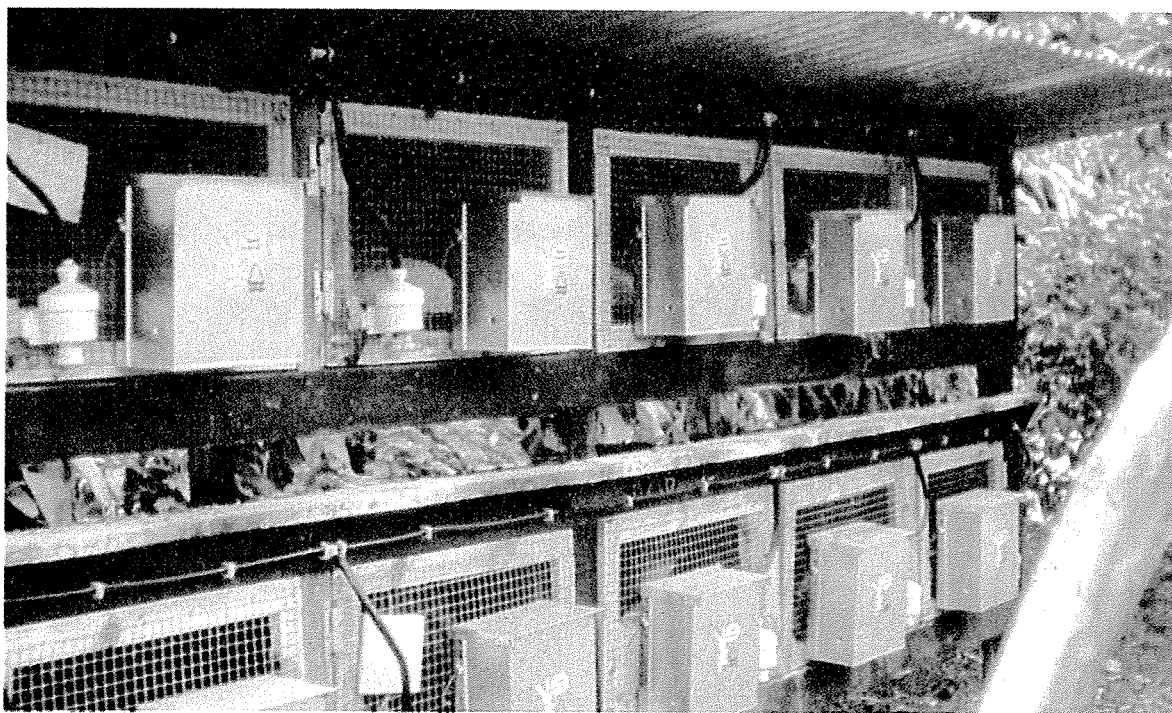
9
*Lapins Créoles
(Guadeloupe)*

Photo Lebas



10

*Groupe de reproducteurs élevés dans le cadre des «Paquets familiaux» au Mexique.
Au fond, les jarres servent de boîte à nid*



11

*Clapiers en bois superposés à deux étages, à sol grillagé.
En façade, les abreuvoirs à surface d'eau libre (en jaune)
et les trémies d'alimentation (Guadeloupe)*

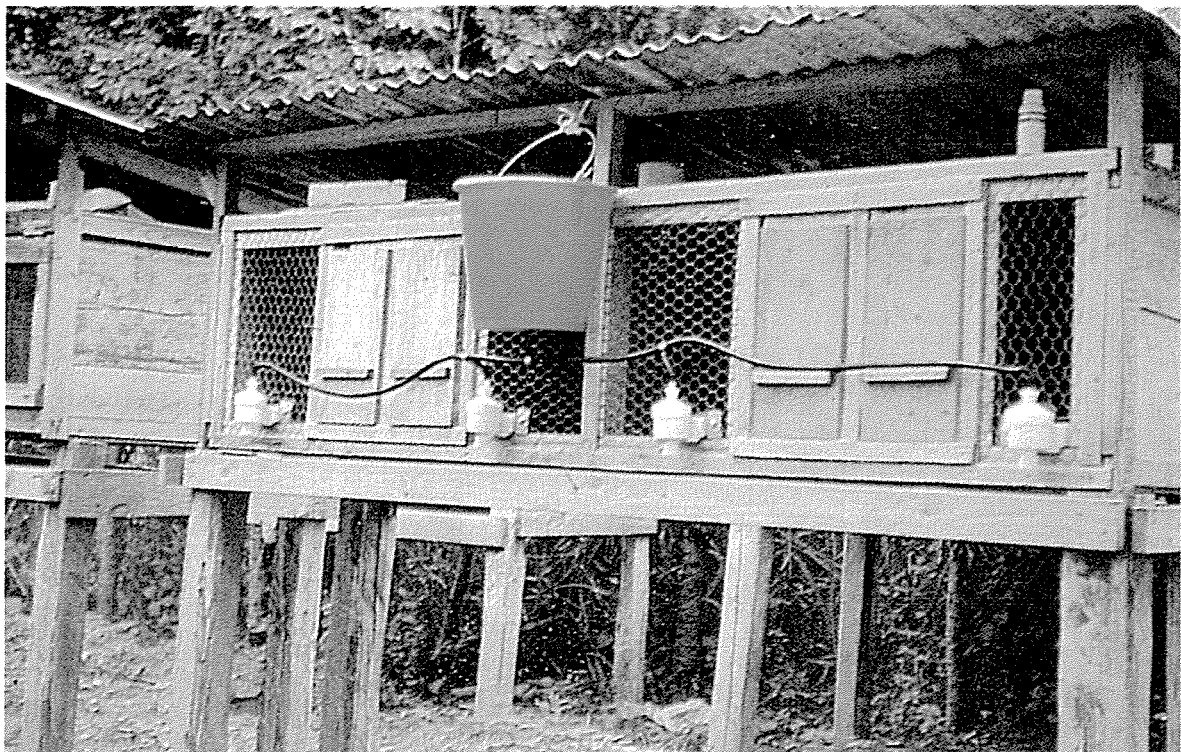


Photo Lebas

12
*Exemple d'abreuvoirs
à surface d'eau libre
(en jaune) alimentés en
semi-automatique
avec un seau aménagé
(Guadeloupe)*



13
*Cages d'engraissement entièrement
grillagées, en disposition superposée,
placées à l'extérieur. La protection
générale contre la pluie étant très
sommaire, le dessus de chaque trémie
d'alimentation est protégé par un
couvercle en bois (France)*

Photo Lebas

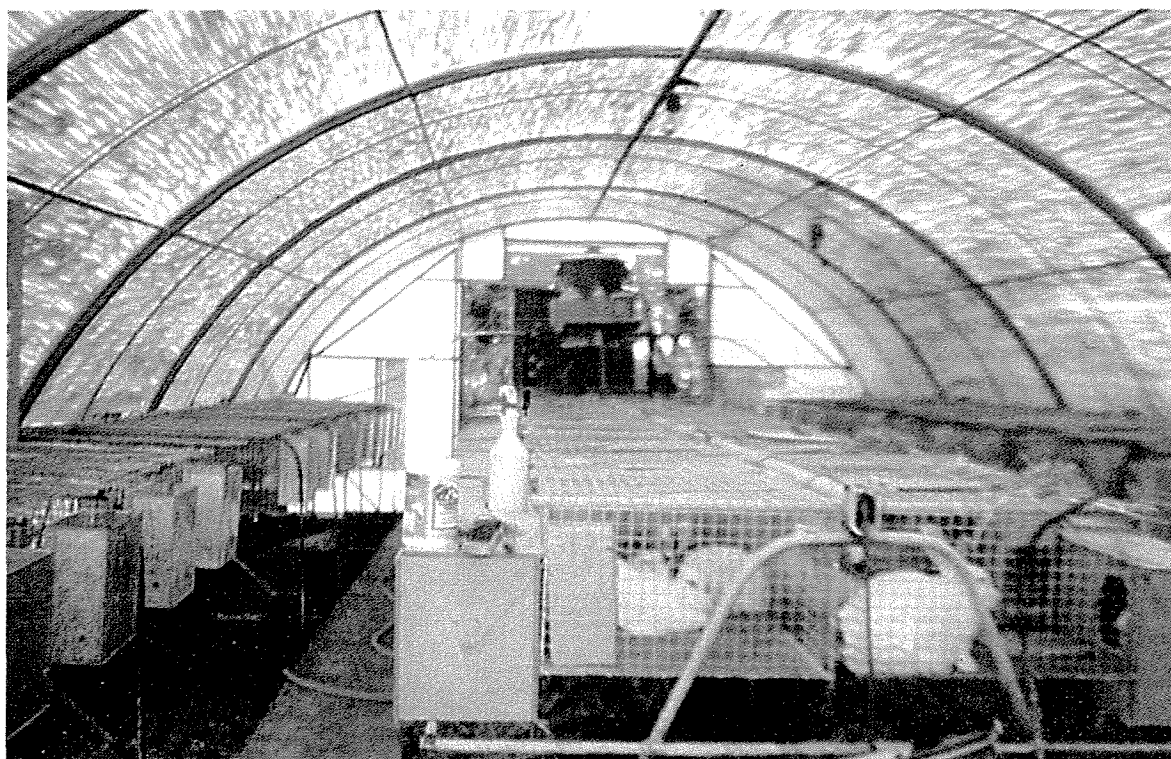


Photo Lebas

14
Clavier aménagé sous une serre horticole en plastique, protégée par un treillis de roseaux (France)

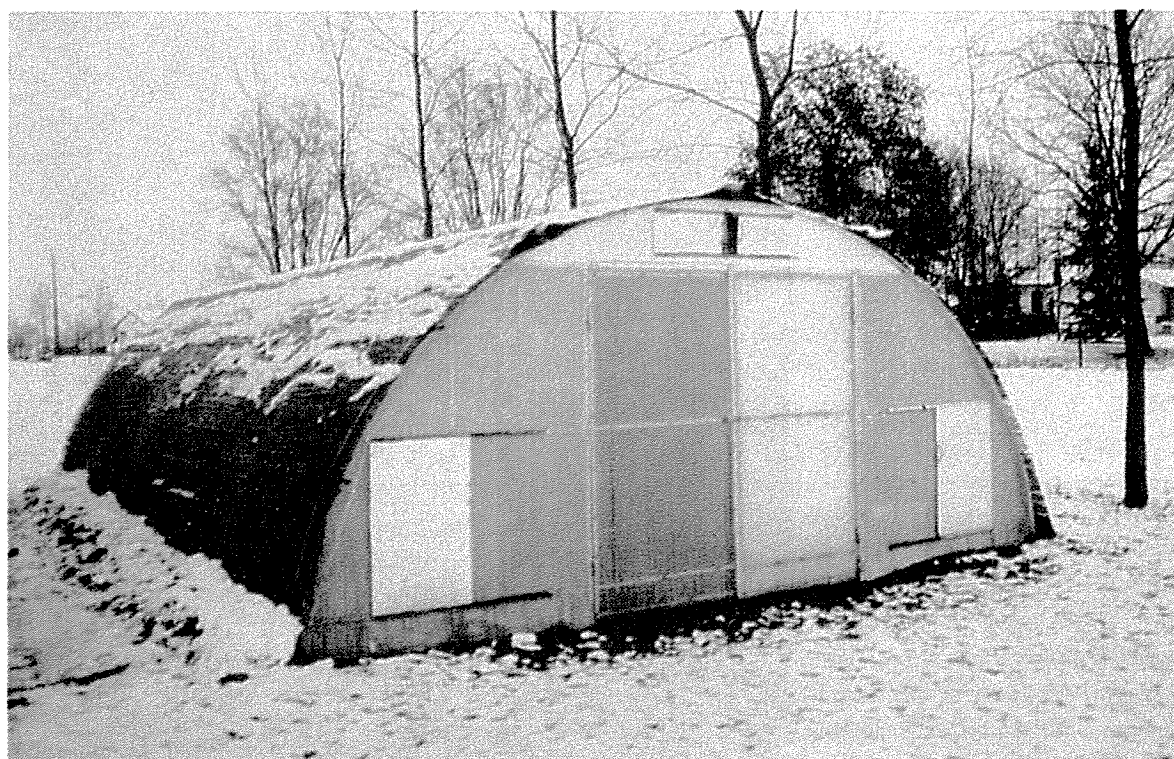


Photo Tudela

15
Vue extérieure de la même serre, photographiée ici en hiver



Photo Saleil INRA

16

Cages d'engraissement de lapins placées dans une serre, avec aménagement sommaire du sol



Photo Lebas

17

Disposition de cages d'engraissement «à l'italienne». Trémie linéaire nécessitant un apport quotidien de granulés (Italie)



Photo Lebas

18

Cages grillagées en disposition californienne (France)



Photo Cuniculture

19

*Cages de reproduction avec boîte à nid en façade (couvercle retiré pour la photo)
dans un élevage moderne en France*



Photo Lebas

20

*Cages pour le ramassage
et le transport des lapins
à l'abattoir. A gauche,
camion frigorifique pour
le transport des carcasses
(Hongrie)*



Photo Cuniculture

21

*Cages en plastique pour le transport
en camion des lapins entre l'élevage
et l'abattoir*



Photo Solambe

22

Local d'élevage au Cameroun avec réutilisation de cages prévues pour poules pondeuses, en disposition semi-californienne

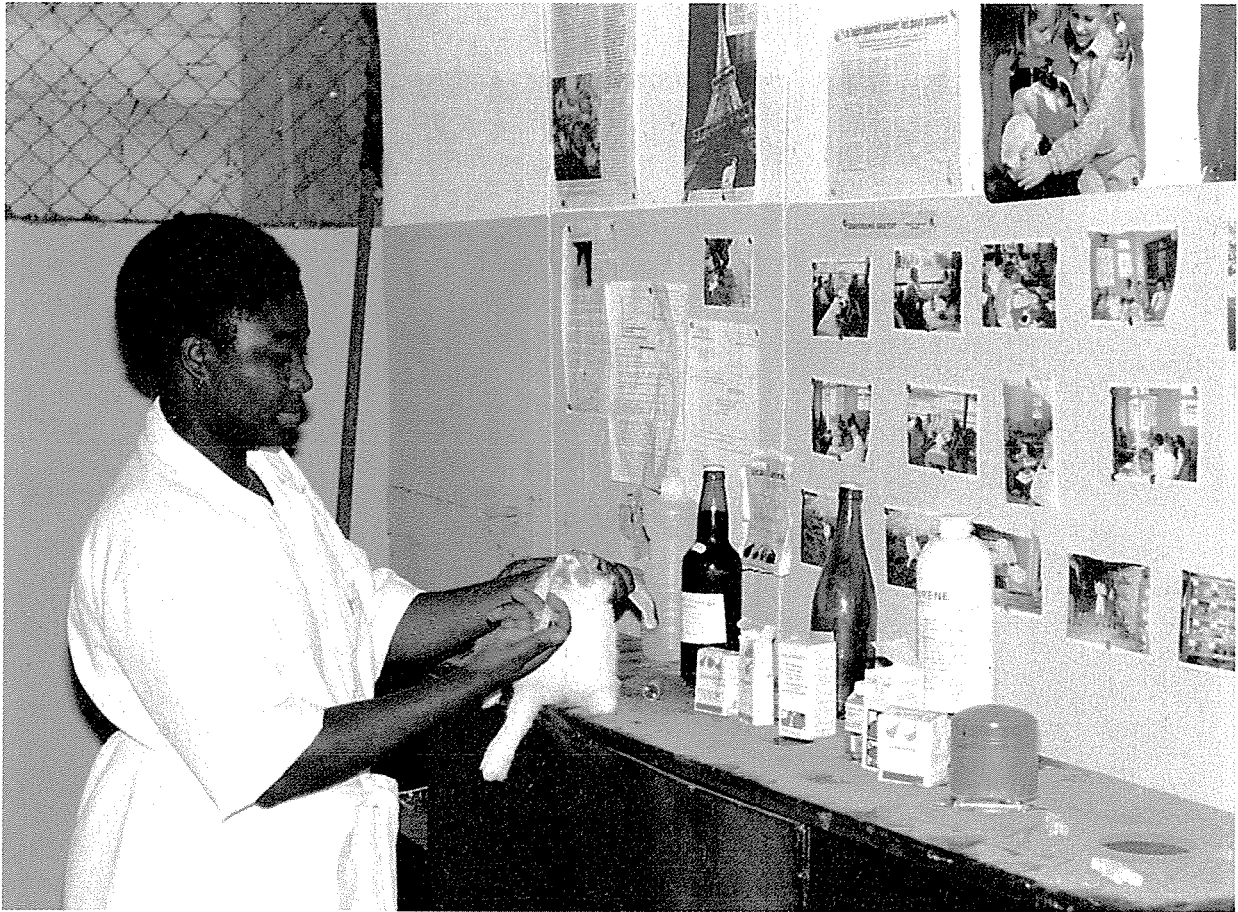


Photo Solambe

23

*Salle de soins au Centre de démonstration du groupe Solambé de Yaoundé
au Cameroun*



Photo Finzi

24
Elevage dans des cages semi-enterrées: vue générale.
La partie grillagée extérieure correspond à l'aire
d'alimentation. Remarquer la buse de ciment permettant
l'accès à la partie refuge semi-enterrée

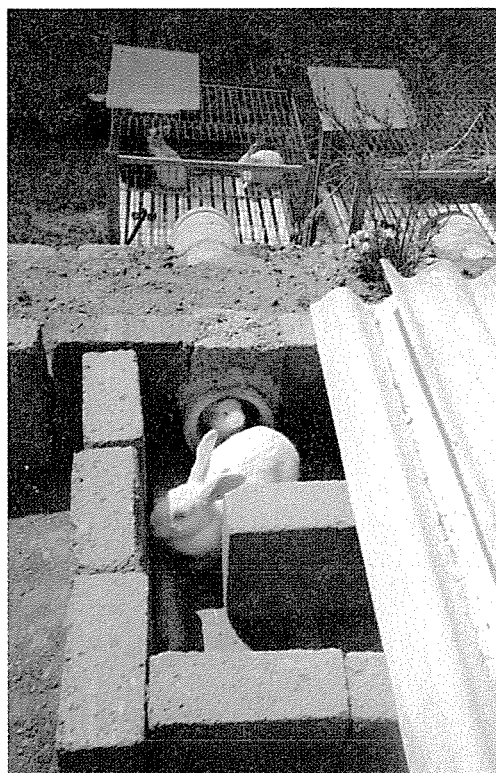


Photo Finzi

25
Elevage dans des cages semi-enterrées:
vue d'une unité. La protection de la
partie semi-enterrée a été retirée pour
montrer la disposition de la partie
refuge comprenant une chambre
d'accès (avec l'arrivée du tuyau
de ciment venant de la zone
d'alimentation extérieure) et,
au premier plan, la zone où la lapine
fait son nid

26
Crottes dures
provenant de lapins
recevant un aliment
normalement chargé
en lest (à gauche),
légèrement déficient
(au centre),
ou déficient en lest,
mais sans diarrhée
(à droite)

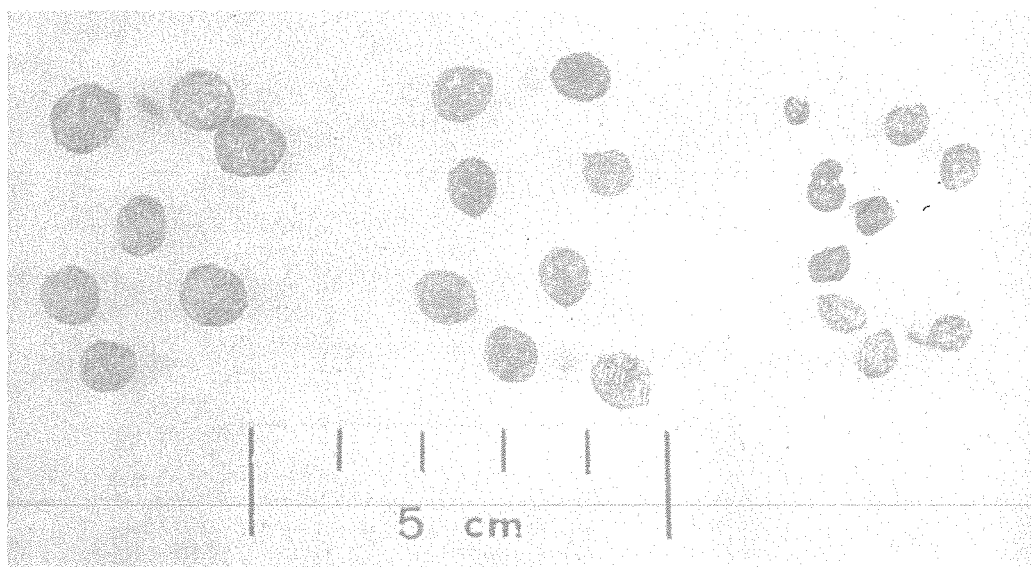


Photo Colin