

## Références

- Adrian, J., Legrand, G. & Frangne, R.** 1981. Dictionnaire de biochimie alimentaire et de nutrition. Technique et documentation éd., Paris.
- Afifi, E.A. & Kahlil, M.H.** 1992. Cross breeding experiments of rabbits in Egypt: synthesis of results and overview. *Options méditerranéennes, Série Séminaires*, n° 17, p. 35-52.
- Arnold, J.** 1984. Les modèles de pigmentation chez le lapin. *Cuni-Sci.*, 3: 1-12.
- Ayyat, M.S., Habeeb, A.A. & Bassuny, S.M.** 1991. Effects of water salinity on growth performance, carcass traits, and some physiological aspects of growing rabbits in summer season. *Egyptian J. Rabbit Sci.*, 1: 21-34.
- Baselga, M. et al.** 1993. Communication personnelle.
- Bolet, G., Brun, J.M., Hulot, F. & Theau-Clément, M.** 1990. Variabilité génétique et effet de la sélection dans le croisement de trois souches de lapins – 2. Composantes biologiques de la taille de portée. *Mémoire, 5<sup>es</sup> Journées de la recherche cunicole*, Paris, déc. 1990. Communication n° 65. ITAVI, Paris.
- Brun, J.M., Bolet, G. & Ouhayoun, J.** 1992. The effects of crossbreeding and selection on productive and reproductive traits in trial experiment between three strains of rabbits. *Fifth World Rabbit Congress*, vol. A, p. 181-189.
- Cantier, J., Vezinhet, A., Rouvier, R. & Dauzier, L.** 1969. Allométrie de croissance chez le lapin (*Oryctolagus cuniculus*) – I. Principaux organes et tissus. *Ann. Biol. Anim. Biochim. Biophys.*, 9: 5-39.
- Cheeke, P.R., Kinzell, J.H. & Pedersen, W.N.** 1977. Influence of saponins on alfalfa utilization by rats, rabbits and swine. *J. Anim. Sci.*, 46: 476-481.
- Colin, M.** 1993. Une cuniculture peu connue: la cuniculture nord-américaine (Etats-Unis et Canada). *Cuniculture*, 20: 37-45.
- Colin, M.** 1994. La cuniculture nord-américaine – II. Le Mexique. *World Rabbit Sci.*, 2: 7-14.
- Colin, M. & Lebas, F.** 1994. La production du lapin dans le monde. Communication aux 6<sup>es</sup> Journées de la recherche cunicole en France, 6-7 déc. 1994.
- Contera, C.** 1991. Systèmes modernes non conventionnels d'élevage du lapin en Espagne. *Conférence Duquesne-Purina*, 28 nov. 1991, Chartres-de-Bretagne, France.
- Coudert, P.** 1981. Chemoprophylaxe von Darm und Gallengangskokzidiozen beim Kaninchen. *Deutsche veterinärmedizinische Gesellschaft. V4 Tagung: Krankheiten des Pelztier, Kaninchen und Heimtiere*. Giessen, 1981, p. 106-119.
- Coudert, P.** 1989. Some peculiarities of rabbit coccidiosis. *Fifth International Coccidiosis Conference*, Tours, France. INRA Publ. éd., Paris, n° 49.
- De Lazzer, M.J. & Finzi, A.** 1992. Technical and economical efficiency of an unconventional rabbit breeding. *Fifth World Rabbit Congress*, vol. A, p. 615-620.
- Dehalle, C.** 1979. Communication personnelle.
- Di Lella, T. & Zicarelli, L.** 1969. La produzione della carne nel coniglio di razza bianca di Nuova Zelanda – II. Dati di macellazione a diversa età. *Att. Soc. Ital. Sci. Vet.*, 23: 548-552.
- Dickerson, G.E.** 1978. Animal size and efficiency: basic concepts. *Anim. Prod.*, 27: 367-379.
- Eberhart, S.** 1980. The influence of environmental temperatures on meat rabbits of different breeds. *Mémoire II, Congrès mondial de cuniculture*, Barcelone, Espagne, avril 1980, vol. I, p. 399-409.
- Elamin, F.M.** 1978. Rabbit husbandry in the

- Sudan. *Provisional report N° 4, Rabbit husbandry*. Morogoro, Tanzanie, décembre 1978, p. 29-42.
- Estany, J., Camacho, J., Baselga, M. & Blasco, A.**, 1992. Selection response of growth rate in rabbits for meat production. *Genet. Sel. Evol.*, 24: 527-538.
- FAO**. 1982. *Les aliments du bétail sous les tropiques. Données sommaires et valeurs nutritives*. FAO, Rome.
- Finzi, A.** 1991. La malattia emorragica in Messico. *Riv. Coniglicoltura*, 28 (2): 13-16.
- Finzi, A.** 1992. Rabbit production in developing countries. *Fifth World Rabbit Congress*, vol. A, p. 86-94.
- Finzi, A. & Amici, A.** 1992. Traditional and alternative rabbit breeding systems for developing countries. *Conférence sur les systèmes de production du lapin de chair*, Valence, Espagne, 14-25 sept. 1992. CIHEAM, Saragosse, Espagne.
- Finzi, A., Tani, A. & Scappini, A.** 1988. The tunisian not conventional rabbit breeding systems. *Fourth World Rabbit Congress*, Vol. 1, p. 345-351.
- Finzi, A., Valentini, A. & Fillipi Balestra, G.** 1992. Alimentary, excretory and motorial behaviour in rabbit at different ambient temperatures. *Fifth World Rabbit Congress*, vol. B, p. 732-738.
- Fischer, W. & Rudolph, W.** 1979. Einfluss des Schlachters auf einige Merkmale der Schlachtkörperqualität von Broilerkaninchen. *Wiss. Z. Wilhelm-Pieck-Univ. Rostock*, 28: 179-182.
- Fort, M. & Martin, S.** 1981. Les bâtiments et le matériel en élevage cunicole. *Bull. Tech. Inf. Minist. Agric.*, 358-359: 195-214.
- Franchet, J.** 1979. La composition des déjections avicoles et cunicoles. In *L'énergie: ressources classiques et énergies nouvelles*. Le courrier avicole éd., Paris.
- Galvez Moros, J.F.** 1991. Recuperación y majoramiento de la producción cunicola. Primer informe. Proyecto TCP/MEX 0052 (D). Note dactylographiée, 37 pages.
- GELRA**. 1991. *Etude des temps de travaux dans les élevages de référence de la région Rhône-Alpes*. Document interne de l'Union régionale des groupements de producteurs de lapins de la région Rhône-Alpes (GELRA).
- GELRA**. 1992. *Rentabilité comparée de différents élevages suivis en GTE*. Document interne de l'Union régionale des groupements de producteurs de lapins de la région Rhône-Alpes (GELRA).
- Gidenne, T.** 1986. Effet d'un apport de banane en complément d'un aliment concentré sur la digestion de lapereaux en engraissement. *Cuni-Sci.*, 3: 1-6.
- Gonzales, R.R., Kluger, M.J. & Hardy, J.D.**, 1971. Partitional calorimetry of the New Zealand White rabbit at temperature 5-35 °C. *J. Appl. Physiol.*, 31: 728-734.
- Gregory, P.W.** 1932. The potential and actual fecundity of some breeds of rabbits. *J. exp. Zool.*, 62: 271-285.
- Hammond, J. & Marshall, F.M.A.** 1925. *Reproduction in the rabbit*. Oliver and Boyd, Edimbourg.
- INRA**. 1989. *L'alimentation des animaux monogastriques: porc, lapin, volailles*. 2<sup>e</sup> éd. INRA, Paris. 282 pages.
- King, J.O.L.** 1974. The effects of pelleting rations with or without an antibiotic on the growth rate of rabbits. *Vet. Rec.*, 94: 586-588.
- Koehl, P.F.** 1992. GTE nationale 1991: une lapine produit plus de 45 lapins ou 61 kg de viande par an. *Cuniculture*, 19: 219-225.
- Koehl, P.F.** 1993. GTE nationale 1992: une lapine produit 46 lapins ou 62 kg de viande par an. *Cuniculture*, 20: 247-251.
- Kpodekon, M.** 1988. Le point sur l'élevage du lapin en République populaire du Bénin. Perspectives d'avenir. *Cuni-Sci.*, 4: 15-26.
- Kpodekon, M.** 1992. *Impact d'un centre cunicole de recherche et d'information sur la recherche et le développement de la cuniculture au Bénin*. Communication au 1<sup>er</sup> congrès régional cunicole de Cotonou, 16-20 mars 1992. 8 pages.
- Kpodekon, M. & Coudert, P.** 1993. Impact d'un centre cunicole de recherche et d'information sur la recherche et le développement

- de la cuniculture au Bénin. *World Rabbit Sci.*, 1: 25-30.
- Le Méneç, M.** 1982. La difficile maîtrise de l'ambiance des bâtiments d'élevage. *Aviculteur*, 420: 81-96.
- Lebas, F.** 1969. Où en sont les essais d'alimentation des lapins aux granulés de luzerne déshydratée. Information technique du Bureau de la nutrition animale et de l'élevage. Marseille. Doc. IT 436 D.
- Lebas, F.** 1971a. Composition chimique du lait de lapine. Evolution au cours de la traite et en fonction du stade de lactation. *Ann. Zootech.*, 20: 185-191.
- Lebas, F.** 1971b. Cité par Lebas (1975).
- Lebas, F.** 1972. Effet de la simultanéité de la lactation et de la gestation sur les performances laitières chez la lapine. *Ann. Zootech.*, 21: 129-131.
- Lebas, F.** 1973. Possibilités d'alimentation du lapin en croissance avec des régimes présentés sous forme de farine. *Ann. Zootech.*, 22: 249-251.
- Lebas, F.** 1975. *Le lapin de chair: ses besoins nutritionnels et son alimentation pratique*. Edition revue et complétée. ITAVI, Paris.
- Lebas, F.** 1977. Valeur du 5<sup>e</sup> quartier en élevage cunicole. *Session Economie ITAVI*. Poitiers, mai 1977.
- Lebas, F.** 1981. Données non publiées.
- Lebas, F.** 1989. Besoins nutritionnels des lapins: revue bibliographique et perspectives. *Cuni-Sci.*, 5: 1-28.
- Lebas, F.** 1992. Alimentation pratique des lapins en engraissement (2<sup>e</sup> partie et fin). *Cuniculture*, 19: 83-90.
- Lebas, F. & Colin, M.** 1992. World rabbit production and research: situation in 1992. *Fifth World Rabbit Congress*, vol. A, p. 29-54.
- Licois, D.** 1992. *Escherichia coli* entéropathogènes du lapin. Article de synthèse. *Ann. Rech. Vét.*, 23: 27-48.
- Lissot, G.** 1974. *L'élevage moderne du lapin: 94 consultations utiles*. Flammarion. Paris.
- Lukefahr, S.D. & Cheeke, P.R.** 1992. Rabbit project development strategies in subsistence farming systems. *Rev. mond. zootech.*, 69: 26-35, FAO, Rome.
- Machin, D.H., Butcher, C., Owen, E., Bryant, M. & Owen, J.E.** 1980. The effects of dietary metabolizable energy concentration and physical form of the diet on the performance of the growing rabbits. *Mémoire II, Congrès mondial de cuniculture*, Barcelone, Espagne, avril 1980. Vol. II, p. 65-75.
- Maertens, L., Janssen, W.M.M., Steeland, E., Wolters, D.F., Branje, H.E.B. & Jager, F.** 1990. Tables de composition, de digestibilité et de valeur énergétique des matières premières pour lapins. *5<sup>es</sup> Journées de la recherche cunicole*, 12-13 déc. 1990. Communication n° 57. ITAVI, Paris.
- Martin, S.** 1982. En maternité, en engraissement: les moyens d'améliorer la productivité. *Aviculteur* (hors série), 19: 21-24.
- Masoero, G.** 1982. Breeding and crossbreeding to improve growth rate, feed efficiency and carcass characters in rabbit meat production. *Second Congress of genetic applied to livestock production*, VI, p. 499-509.
- Matheron, G. & Chevalet, C.** 1977. Conduite d'une population témoin de lapins. Evolution à court terme du coefficient de consanguinité selon le schéma d'accouplement. *Ann. Génét. Sél. Anim.*, 9: 1-13.
- Matheron, G. & Dolet, P.** 1986. Performances en milieu tropical: premiers résultats en Guadeloupe. *Cuniculture*, 13: 103-110.
- Matheron, G. & Martial, J.P.** 1981. L'élevage du lapin en ambiance chaude et humide: étude de quelques réponses zootechniques et physiologiques. *Mémoire de fin d'étude de J.P. Martial*. ENSA, Rennes.
- Matheron, G. & Mauléon, P.** 1979. Mise en évidence de l'action conjointe des effets directs maternels et grand-maternels sur la taille de portée. *Bull. Tech. Dép. Génét. Anim., INRA*, 29-30: 232-263.
- Matheron, G. & Poujardieu, B.** 1984. La génétique du lapin: le point, les perspectives. *Troisième congrès mondial sur le lapin*, vol. 1, p. 3-32.
- Matheron, G. & Rouvier, R.** 1977. Optimisation du progrès génétique sur la prolificité chez le lapin. *Ann. Génét. Sél. Anim.*, 9: 393-405.

- Mgheni, M. & Chistensen, K.** 1985. Selection experiment on growth and litter size in rabbits – III. Two-way selection response for litter size. *Acta Agric. Scand.*, 35: 287-294.
- Moret, B.** 1980. Comportement d'œstrus chez la lapine. *Cuniculture*, 7: 159-161.
- Morisse, J.P.** 1981. L'influence de l'environnement sur la pathologie respiratoire: les résultats d'une enquête sur le terrain. *Courr. avicole*, 812: 13-16.
- Nayran, A.D., Rawat, S. & Saxena, C.** 1985. Evaluation of response to selection for litter size in rabbits. *Indian J. Anim. Sci.*, 55: 954-957.
- Oloufa, M.M., Bogart, R. & McKenzie, F.** 1951. Effect of environmental temperature and the thyroid gland on fertility in the male rabbit. *Fertil. Steril.*, 2: 223-228.
- Ouhayoun, J.** 1974. Les qualités bouchères du lapin: acquis et perspectives de recherches. *Cuniculture*, 1: 92-100.
- Ouhayoun, J.** 1989. La composition corporelle du lapin. *INRA Prod. Anim.*, 2: 215-226.
- Ouhayoun, J., Demarne, Y., Delmas, D. & Lebas, F.** 1981. Utilisation de pellicules de colza dans l'alimentation du lapin en croissance – II. Effet de la qualité des carcasses. *Ann. Zootech.*, 30: 325-333.
- Paez Campos, A., De Rochambeau, H., Rouvier, R. & Poujardieu, B.** 1980. Le programme mexicain de sélection du lapin: objectifs et premiers résultats. *Mémoire II, Congrès mondial de cuniculture*, Barcelone, Espagne, avril 1980. Vol. I, p. 263-273.
- Peeters, J.** 1993. Les *Escherichia coli* entéropathogènes (EPEC) du lapin. *Ann. Méd. Vét.*, 137: 361-368.
- Ponce De Léon, R.** 1977. Fuentes genéticas de variaciones y heterosis de los caracteres maternos en cruces simples, triples y de cuatro razas en conejos. Tesis Instituto Sup. Cienc. Agropec. Habana. Inst. Cienc. animal, La Havane.
- Poujardieu, B. et al.**, 1993. Communication personnelle.
- Proto, V.** 1980. Alimentazione del coniglio da carne. *Coniglicoltura*, 17 (7): 17-32.
- Prud'hon, M.** 1975. Le comportement alimentaire du lapin dépend beaucoup de l'abreuvement. *Elevage* (numéro hors série): une production d'avenir: le lapin, p. 55-59.
- Prud'hon, M., Rouvier, R., Cael, J. & Bel, L.** 1969. Influence de l'intervalle entre la parturition et la saillie sur la fertilité des lapins. *Ann. Zootech.*, 18: 317-330.
- Ramschurn, R.** 1978. New feed resources for rabbits in Mauritius. Provisional report N° 4, *Rabbit husbandry*, Morogoro, Tanzanie, décembre 1978, p. 129-135. IFS, Stockholm.
- Renault, L.** 1975. La pathologie digestive du lapin. *Inf. Tech. Dir. Serv. Vét.*, 51-54: 129-141.
- Reyne, Y. & Salcedo-Miliani, V.H.** 1981. Le lapin peut-il équilibrer seul son ingestion de cellulose? *Cuniculture*, 8: 26-28 et 117-120.
- Reyntens, N., Okerman, F., Keppens, L., De Groote, G., Van Wambeke, F. & Fontaine, G.** 1970. Comparaison de la qualité d'abattage des lapins. *Compte rendu d'activité de la station de petit élevage de l'Etat*, Gand, Belgique, p. 168.
- Rideau, P., Coudert, P., Mercier, P. & Hervouet, P.** 1992. A comparative study of the virulence of *Pasteurella multocida* from rabbits (*O. cuniculus*). *Fifth World Rabbit Congress*, vol. C, p. 1389-1400.
- Rochambeau, H. de.** 1988. Genetics of the rabbit for wool and meat production (1984-1987). *Fourth World Rabbit Congress*, Vol. 2, p. 1-68.
- Rochambeau, H. de.** 1990. Objectifs et méthodes de la gestion génétique des populations cynicoles d'effectif limité. *Options méditerranéennes*, Série séminaires, n° 8, p. 19-27.
- Rochambeau, H. de, Fuente, L.F. de la, Rouvier, R. & Ouhayoun, J.** 1989. Sélection sur la vitesse de croissance post sevrage chez le lapin. *Genet. Sel. Evol.*, 21: 527-546.
- Roustan, A., Matheron, G. & Duzert, R.** 1980. Influence de l'adoption sur la mesure de la viabilité naissance-sevrage des lapereaux. *Mémoire II, Congrès mondial de cuniculture*, Barcelone, Espagne, avril 1980, vol. I, p. 343-354.

- Rouvier, R.** 1970. Variabilité génétique du rendement à l'abattage et de la composition anatomique de lapins de trois races. *Ann. Génét. Sél. Anim.*, 2: 325-346.
- Rouvier, R.** 1980. Génétique du lapin (*Oryctolagus cuniculus*). *Mémoire II, Congrès mondial de cuniculture*, Barcelone, avril 1980, vol. I, p. 159-191.
- Santagreu, M.A.** 1992. Estimación de los parámetros genéticos de la taxa de ovulación, supervivencia prenatal y tamaño de camada en conejo. Tesis doctoral, Univ. Valence, Espagne.
- Stephen, R.** 1952. Seasonal observations on the wild rabbit in the West Wales. *Proc. zool. Soc., London*, 122: 417-474.
- Thébault, R.G., Rougeot, J. & Bonnet, M.** 1981. Aménagement et équipement du clapier destiné à l'élevage du lapin Angora. *Cuniculture*, 8: 203-208.
- Varenne, H., Rivé, M. & Veigneau, P.** 1963. *Guide de l'élevage du lapin. Rentabilité - Médecine*. Librairie Maloine éd., Paris.
- Venge, O.** 1950. Studies of the maternal influence on the birth weight in rabbits. *Acta Zool.*, 31: 1-148.
- Vrillon, J.L., Donal, R., Poujardieu, B. & Rouvier, R.** 1979. Sélection et testage des lapins mâles de croisement terminal. 1973-1977. *Bull. Techn. Dept. Génét. Anim.* (INRA, France), n° 28. 106 pages.
- Yamani, K.** 1992. *Rabbit production methods (systems)*. Conférence sur les systèmes de production du lapin de chair, Valence, Espagne, 14-25 sept. 1992. CIHEAM, Saragosse, Espagne.
- Zaragoza, P., Arana, A., Rodellar, C. & Morena, B.A.** 1990. Blood biochemical polymorphisms in rabbit - I. Genetic variation and distance among populations of rabbits presently bred in Spain. *Options méditerranéennes*, Série séminaires, n° 8, p. 47-52.

## Ouvrages à consulter

- Arvy, L. & Moré, J. 1975. *Atlas d'histologie du lapin*. Vagner, Paris. 310 pages.
- Barone, R., Pavaux, C., Blin, P.C. & CuQ, P. 1973. *Atlas d'anatomie du lapin*. Masson et Cie, Paris.
- Boussit, D. 1989. *Reproduction et insémination artificielle en cuniculture*. AFC, Lempdes, France. 234 pages.
- Castle, W.E. 1930. *The genetics of domestic rabbits*. Harward University press, Cambridge, Royaume-Uni.
- Ferenc, V. 1990. *Hazinyul -egészségtan*. Mezőgazdasági Kiado, Budapest, Hongrie.
- Kotsche, W. & Gottschalk, C. 1977. *Krankheiten der Kaninchen und Hasen*. Veb Gustav Fischer Verlag, Jena, Allemagne.
- Lebas, F., Henaff, R. & Marionnet, D. 1991. *La production du lapin* (3<sup>e</sup> éd.). AFC et TEC & DOC éd., 206 pages. Adresse: AFC, BP 50, 63370 Lempdes, France.
- Lebas, F. & Matheron, G. 1982. Livestock production in Europe: perspectives and prospects – VIII. Rabbits. *Livest. Prod. Sci.*, 9: 235-250.
- Ministère de la coopération (France). 1974. *Mémento de l'agronome. Techniques rurales en Afrique*. Eyrolles, Paris.
- National Research Council (Etats-Unis). 1977. *Nutrient requirements of rabbits*. 2nd rev. ed. National Academy of Science, Washington DC.
- Okerman, L. 1988. *Diseases of domestic rabbits*. Trad. par Sundahl R. Blackwell Sci. Pub. Oxford, Royaume-Uni. 120 pages.
- Rochambeau, H. de, Arnold, J. & Martinez, C. 1981. Historique des principales races de lapin. *Les cahiers du conservatoire*, 1: 3-24. Adresse: 34, rue de Lille, 75007 Paris.
- Sprehn, C. 1968. *Kaninchenkrankheiten*. Oertel et Sporer, Reutlingen, République fédérale d'Allemagne.
- Weisbroth, S.H., Flatt, R.E. & Kraus, A.L. 1974. *The biology of the laboratory rabbit*. Academic Press, New York.

---

## Revues périodiques spécialisées sur le lapin

*Boletín de cunicultura*, la revista del cunicultor profesional (six numéros par an, environ 300 pages). Adresse abonnement: c/.Nou,14-08785 Vallbona D'Anoia, Espagne.

*Cuniculture*, la revue de l'éleveur de lapins (six numéros par an, environ 350 pages plus un annuaire des fournisseurs). Adresse abonnement: AFC Cuniculture, BP 50, 63370 Lempdes, France.

*L'éleveur de lapins* (cinq numéros par an, environ 270 pages). Adresse abonnement: 35, rue Carnot, BP 1115, F-35014 Rennes Cedex, France.

*Rivista di conigliicoltura* (douze numéros par an, environ 500 pages). Adresse abonnement: via Emilia Levante 31, 40139 Bologne, Italie.

*World Rabbit Science*, Journal of the World Rabbit Science Association (quatre numéros par an, environ 200 pages). Adresse abonnement: AFC, BP 50, 63370 Lempdes, France.



**WHERE TO PURCHASE FAO PUBLICATIONS LOCALLY  
POINTS DE VENTE DES PUBLICATIONS DE LA FAO  
PUNTOS DE VENTA DE PUBLICACIONES DE LA FAO**

1/5/96

• **ANGOLA**

Empresa Nacional do Disco e de Publicações, ENDIPU-U.E.E.  
Rua Cirilo da Conceição Silva, N° 7  
C.P. N° 1314-C  
Luanda

• **ARGENTINA**

Librería Agropecuaria  
Pasteur 743  
1028 Buenos Aires  
Oficina del Libro Internacional  
Alberti 40  
1082 Buenos Aires

• **AUSTRALIA**

Hunter Publications  
P.O. Box 404  
Abbotsford, Vic. 3067

• **AUSTRIA**

Gerold Buch & Co.  
Weihburggasse 26  
1010 Vienna

• **BANGLADESH**

Association of Development Agencies in Bangladesh  
House No. 1/3, Block F, Lalmatia  
Dhaka 1207

• **BELGIQUE**

M.J. De Lannoy  
202, avenue du Roi  
1060 Bruxelles  
CCP 000-0808993-13

• **BOLIVIA**

Los Amigos del Libro  
Perú 3712, Casilla 450  
Cochabamba;  
Mercado 1315, La Paz

• **BOTSWANA**

Botsalo Books (Pty) Ltd  
P.O. Box 1532  
Gaborone

• **BRAZIL**

Fundação Getúlio Vargas  
Praia do Botafogo 190, C.P. 9052  
Rio de Janeiro  
Núcleo Editora da  
Universidade Federal Fluminense  
Rua Miguel de Frias 9  
Icaraí-Niterói  
24 220-000 Rio de Janeiro  
Editora da Universidade Federal  
do Rio Grande do Sul  
Av. João Pessoa 415  
Bairro Cidade Baixa  
90 040-000 Porto Alegre/RS  
Book Master Livraria  
Rua do Catete 311 lj. 118/119  
20031-001 Catete  
Rio de Janeiro

• **CANADA**

Le Diffuseur Gilles Vermette Inc.  
C.P. 85, 151, av. de Mortagne  
Boucherville, Québec J4B 5E6  
UNIPUB  
4611/F Assembly Drive  
Lanham MD 20706-4391 (USA)  
Toll-free 800 233-0504 (Canada)

• **CHILE**

Librería - Oficina Regional FAO  
Calle Bandera 150, 8° Piso  
Casilla 10095, Santiago-Centro  
Tel. 699 1005  
Fax 696 1121/696 1124  
Universitaria Textolibros Ltda.  
Avda. L. Bernardo O'Higgins 1050  
Santiago

• **COLOMBIA**

Banco Ganadero  
Revista Carta Ganadera  
Carrera 9ª N° 72-21, Piso 5  
Bogotá D.E.  
Tel. 217 0100

• **CONGO**

Office national des librairies populaires  
B.P. 577  
Brazzaville

• **COSTA RICA**

Librería Lehmann S.A.  
Av. Central  
Apartado 10011  
San José

• **CÔTE D'IVOIRE**

CEDA  
04 B.P. 541  
Abidjan 04.

• **CUBA**

Ediciones Cubanas, Empresa de Comercio Exterior de Publicaciones  
Obispo 461, Apartado 605  
La Habana

• **CZECH REPUBLIC**

Artia Pegas Press Ltd  
Import of Periodicals  
Palác Metro, P.O. Box 825  
Národní 25, 111 21 Praha 1

• **DENMARK**

Munksgaard, Book and Subscription Service  
P.O. Box 2148  
DK 1016 Copenhagen K.  
Tel. 4533128570  
Fax 4533129387

• **DOMINICAN REPUBLIC**

CUESTA - Centro del libro  
Av. 27 de Febrero, esq. A. Lincoln  
Centro Comercial Nacional  
Apartado 1241  
Santo Domingo

• **ECUADOR**

Libri Mundi, Librería Internacional  
Juan León Mera 851  
Apartado Postal 3029  
Quito

• **EGYPT**

The Middle East Observer  
41 Sherif Street  
Cairo

• **ESPAÑA**

Mundi Prensa Libros S.A.  
Castelló 37  
28001 Madrid  
Tel. 431 3399  
Fax 575 3998  
Librería Agrícola  
Fernando VI 2  
28004 Madrid  
Librería Internacional AEDOS  
Consejo de Ciento 391  
08009 Barcelona  
Tel. 301 8615  
Fax 317 0141  
Librería de la Generalitat de Catalunya  
Rambla dels Estudis 118  
(Palau Moja)  
08002 Barcelona  
Tel. (93) 302 6462  
Fax (93) 302 1299

• **FINLAND**

Akateeminen Kirjakauppa  
P.O. Box 218  
SF-00381 Helsinki

• **FRANCE**

Lavoisier  
14, rue de Provigny  
94236 Cachan Cedex  
Editions A. Pedone  
13, rue Soufflot  
75005 Paris  
Librairie du Commerce International  
24, boulevard de l'Hôpital  
75005 Paris

• **GERMANY**

Alexander Horn Internationale  
Buchhandlung  
Kirchgasse 22, Postfach 3340  
D-65185 Wiesbaden  
Uno Verlag  
Poppelsdorfer Allee 55  
D-53115 Bonn 1  
S. Toeche-Mittler GmbH  
Versandbuchhandlung  
Hindenburgstrasse 33  
D-64295 Darmstadt

• **GHANA**

SEDCO Publishing Ltd  
Sedco House, Tabon Street  
Off Ring Road Central, North Ridge  
P.O. Box 2051  
Accra

• **GUYANA**

Guyana National Trading Corporation Ltd  
45-47 Water Street, P.O. Box 308  
Georgetown

• **HAÏTI**

Librairie «A la Caravelle»  
26, rue Bonne Foi, B.P. 111  
Port-au-Prince

• **HONDURAS**

Escuela Agrícola Panamericana, Librería RTAC  
El Zamorano, Apartado 93  
Tegucigalpa  
Oficina de la Escuela Agrícola Panamericana en Tegucigalpa  
Blvd. Morazán, Apts. Glapson  
Apartado 93  
Tegucigalpa

• **HUNGARY**

Librotrade Kft.  
P.O. Box 126  
H-1656 Budapest

• **INDIA**

EWP Affiliated East-West Press PVT, Ltd  
G-1/16, Ansari Road, Darya Gany  
New Delhi 110 002  
Oxford Book and Stationery Co.  
Scindia House, New Delhi 110 001;  
17 Park Street, Calcutta 700 016  
Oxford Subscription Agency  
Institute for Development Education  
1 Anasuya Ave., Kilpauk  
Madras 600 010  
Periodical Expert Book Agency  
D-42, Vivek Vihar, Delhi 110095

• **IRAN**

The FAO Bureau, International and Regional Specialized Organizations Affairs  
Ministry of Agriculture of the Islamic Republic of Iran  
Keshavarz Bld, M.O.A., 17th floor  
Teheran

• **IRELAND**

Publications Section  
Government Stationery Office  
4-5 Harcourt Road  
Dublin 2

• **ISRAEL**

R.O.Y. International  
P.O. Box 13056  
Tel Aviv 61130

• **ITALY**

Librería Scientifica Dott. Lucio de Biasio "Aeiou"  
Via Coronelli 6  
20146 Milano  
Librería Concessionaria Sansoni S.p.A. "Licosa"  
Via Duca di Calabria 1/1  
50125 Firenze





**WHERE TO PURCHASE FAO PUBLICATIONS LOCALLY  
POINTS DE VENTE DES PUBLICATIONS DE LA FAO  
PUNTOS DE VENTA DE PUBLICACIONES DE LA FAO**

**FAO Bookshop**

Viale delle Terme di Caracalla  
00100 Roma  
Tel. 52255688  
Fax 52255155  
E-mail: publications-sales@fao.org

**• JAPAN**

**Far Eastern Booksellers  
(Kyokuto Shoten Ltd)**  
12 Kanda-Jimbocho 2 chome  
Chiyoda-ku - P.O. Box 72  
Tokyo 101-91  
**Maruzen Company Ltd**  
P.O. Box 5050  
Tokyo International 100-31

**• KENYA**

**Text Book Centre Ltd**  
Kijabe Street, P.O. Box 47540  
Nairobi

**• LUXEMBOURG**

**M.J. De Lannoy**  
202, avenue du Roi  
1060 Bruxelles (Belgique)

**• MALAYSIA**

**Electronic products only:  
Southbound**  
Sendirian Berhad Publishers  
9 College Square  
01250 Penang

**• MALI**

**Librairie Traore**  
Rue Soundiata Keita X 115  
B.P. 3243  
Bamako

**• MAROC**

**La Librairie Internationale**  
70 Rue T'ssoule  
B.P. 302 (RP)  
Rabat  
Tel. (07) 75-86-61

**• MEXICO**

**Librería, Universidad Autónoma  
de Chapingo**  
56230 Chapingo  
**Libros y Editoriales S.A.**  
Av. Progreso N° 202-1° Piso A  
Apdo. Postal 18922, Col. Escandón  
11800 México D.F.

**• NETHERLANDS**

**Roodveldt Import b.v.**  
Brouwersgracht 288  
1013 HG Amsterdam

**• NEW ZEALAND**

**Legislation Services**  
P.O. Box 12418  
Thorndon, Wellington

**• NICARAGUA**

**Librería HISPAMER**  
Costado Este Univ. Centroamericana  
Apdo. Postal A-221  
Managua

**• NIGERIA**

**University Bookshop (Nigeria) Ltd**  
University of Ibadan  
Ibadan

**• NORWAY**

**Narvesen Info Center**  
Bertrand Narvesens vei 2  
P.O. Box 6125, Etterstad  
0602 Oslo 6  
Tel. (+47) 22-57-33-00  
Fax (+47) 22-68-19-01

**• PAKISTAN**

**Mirza Book Agency**  
65 Shahrah-e-Quaid-e-Azam  
P.O. Box 729, Lahore 3

**• PARAGUAY**

**Librería INTERCONTINENTAL**  
Editora e Impresora S.R.L.  
Caballero 270 c/Mcal Estigarribia  
Asunción

**• PERU**

**INDEAR**  
Jirón Apurímac 375, Casilla 4937  
Lima 1

**• PHILIPPINES**

**International Booksource Center (Phiis)**  
Room 1703, Cityland 10  
Condominium Cor. Ayala Avenue &  
H.V. de la Costa Extension  
Makati, Metro Manila

**• POLAND**

**Ars Polona**  
Krakowskie Przedmiescie 7  
00-950 Warsaw

**• PORTUGAL**

**Livraria Portugal,  
Dias e Andrade Ltda.**  
Rua do Carmo 70-74, Apartado 2681  
1117 Lisboa Codex

**• SINGAPORE**

**Select Books Pte Ltd**  
03-15 Tanglin Shopping Centre  
19 Tanglin Road  
Singapore 1024

**• SOMALIA**

**"Samater's"**  
P.O. Box 936  
Mogadishu

**• SOUTH AFRICA**

**David Philip Publishers (Pty) Ltd**  
P.O. Box 23408  
Claremont 7735  
South Africa  
Tel. Cape Town (021) 64-4136  
Fax Cape Town (021) 64-3358

**• SRI LANKA**

**M.D. Gunasena & Co. Ltd**  
217 Olcott Mawatha, P.O. Box 246  
Colombo 11

**• SUISSE**

**Buchhandlung und Antiquariat  
Heinmann & Co.**  
Kirchgasse 17  
8001 Zurich  
**UN Bookshop**  
Palais des Nations  
CH-1211 Genève 1  
**Van Diermen Editions Techniques  
ADECO**  
Case Postale 465  
CH-1211 Genève 19

**• SURINAME**

**Vaco n.v. in Suriname**  
Domineestraat 26, P.O. Box 1841  
Paramaribo

**• SWEDEN**

**Books and documents:  
C.E. Fritzes**  
P.O. Box 16356  
103 27 Stockholm  
**Subscriptions:  
Vennergren-Williams AB**  
P.O. Box 30004  
104 25 Stockholm

**• THAILAND**

**Suksapan Panit**  
Mansion 9, Rajdamnern Avenue  
Bangkok

**• TOGO**

**Librairie du Bon Pasteur**  
B.P. 1164  
Lomé

**• TUNISIE**

**Société tunisienne de diffusion**  
5, avenue de Carthage  
Tunis

**• TURKEY**

**Kultur Yayinlari is - Turk Ltd Sti.**  
Ataturk Bulvarı N° 191, Kat. 21  
Ankara  
**Bookshops in Istanbul and Izmir**

**• UNITED KINGDOM**

**HMSO Publications Centre**  
51 Nine Elms Lane  
London SW8 5DR  
Tel. (071) 873 9090 (orders)  
(071) 873 0011 (inquiries)  
Fax (071) 873 8463  
**and through HMSO Bookshops  
Electronic products only:  
Microinfo Ltd**  
P.O. Box 3, Omega Road, Alton  
Hampshire GU34 2PG  
Tel. (0420) 86848  
Fax (0420) 89889

**• URUGUAY**

**Librería Agropecuaria S.R.L.**  
Buenos Aires 335  
Casilla 1755  
Montevideo C.P. 11000

**• USA**

**Publications:  
UNIPUB**  
4611/F Assembly Drive  
Lanham MD 20706-4391  
Toll-free 800 274-4888  
Fax 301-459-0056  
**Periodicals:  
Ebsco Subscription Services**  
P.O. Box 1431  
Birmingham AL 35201-1431  
Tel. (205)991-6600  
Telex 78-2661  
Fax (205)991-1449  
**The Faxon Company Inc.**  
15 Southwest Park  
Westwood MA 02090  
Tel. 617-329-3350  
Telex 95-1980  
Cable FW Faxon Wood

**• VENEZUELA**

**Tecni-Ciencia Libros S.A.**  
Torre Phelps-Mezzanina  
Plaza Venezuela  
Caracas  
Tel. 782 8697/781 9945/781 9954  
**Tamanaco Libros Técnicos S.R.L.**  
Centro Comercial Ciudad Tamanaco  
Nivel C-2  
Caracas  
Tel. 261 3344/261 3335/959 0016  
**Tecni-Ciencia Libros, S.A.**  
Centro Comercial, Shopping Center  
Av. Andrés Bello, Urb. El Prebo  
Valencia, Ed. Carabobo  
Tel. 222 724  
**Fudeco, Librería**  
Avenida Libertador-Este  
Ed. Fudeco, Apartado 254  
Barquisimeto C.P. 3002, Ed. Lara  
Tel. (051) 538 022  
Fax (051) 544 394  
Télex (051) 513 14 FUDEC VC  
**Fundación La Era Agrícola**  
Calle 31 Junin Qta  
Coromoto 5-49, Apartado 456  
Mérida  
**Librería FAGRO**  
Universidad Central de Venezuela (UCV)  
Maracay

**• ZIMBABWE**

**Grassroots Books**  
100 Jason Moyo Avenue  
P.O. Box A 267, Avondale  
Harare;  
61a Fort Street  
Bulawayo

Other countries / Autres pays / Otros países  
Distribution and Sales Section  
Publications Division, FAO  
Viale delle Terme di Caracalla  
00100 Rome, Italy  
Tel. (39-6) 52251  
Fax (39-6) 52253152  
Telex 625852/625853/610181 FAO I  
E-mail: publications-sales@fao.org

Tous commentaires  
concernant le présent manuel  
seront les bienvenus.  
Veuillez les adresser à:

**R.D. Branckaert**

Service de la production animale (AGAP)

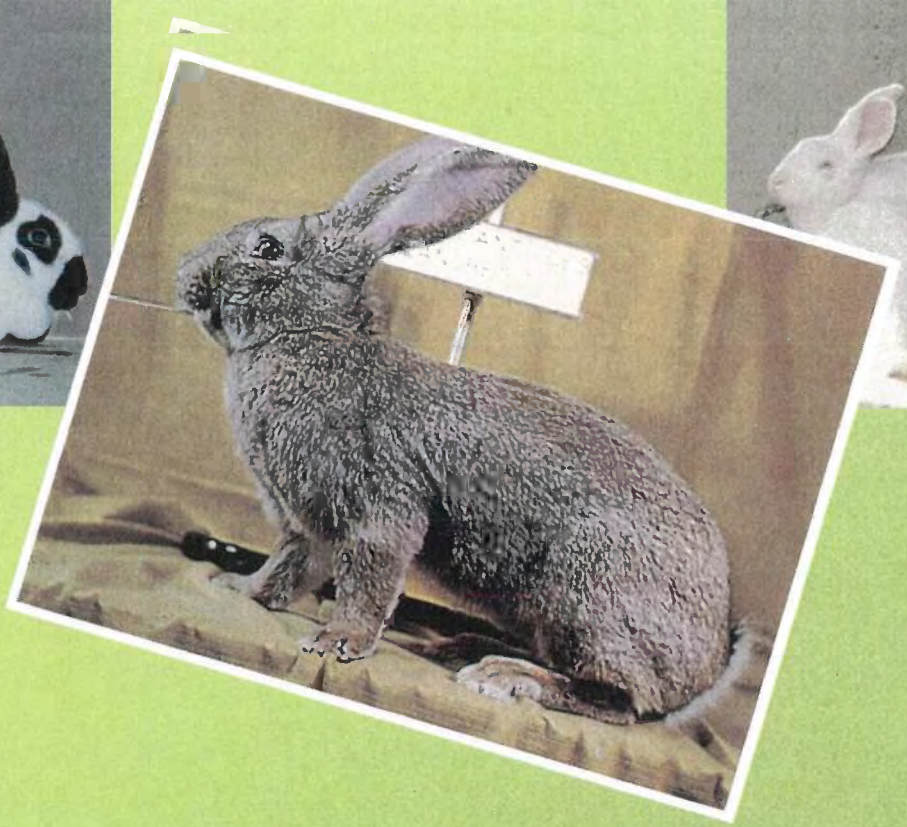
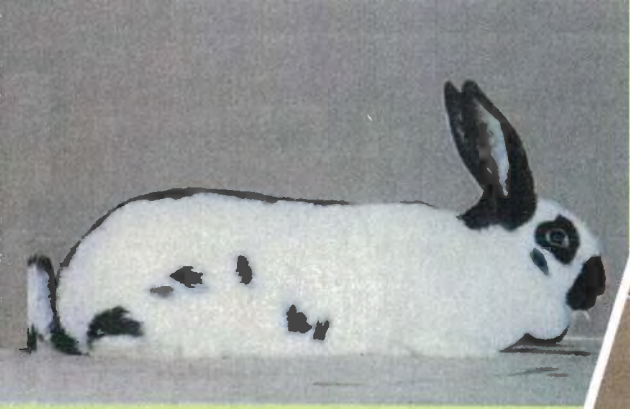
FAO

Viale delle Terme di Caracalla

00100 Rome, Italie

Fax (396)50914149

Courrier électronique: [Rene.Branckaert@fao.org](mailto:Rene.Branckaert@fao.org)



ISBN 92-5-203441-2 ISSN 0253-3731



9 789252 034414

P-27

T1690F/1/6.96/2000