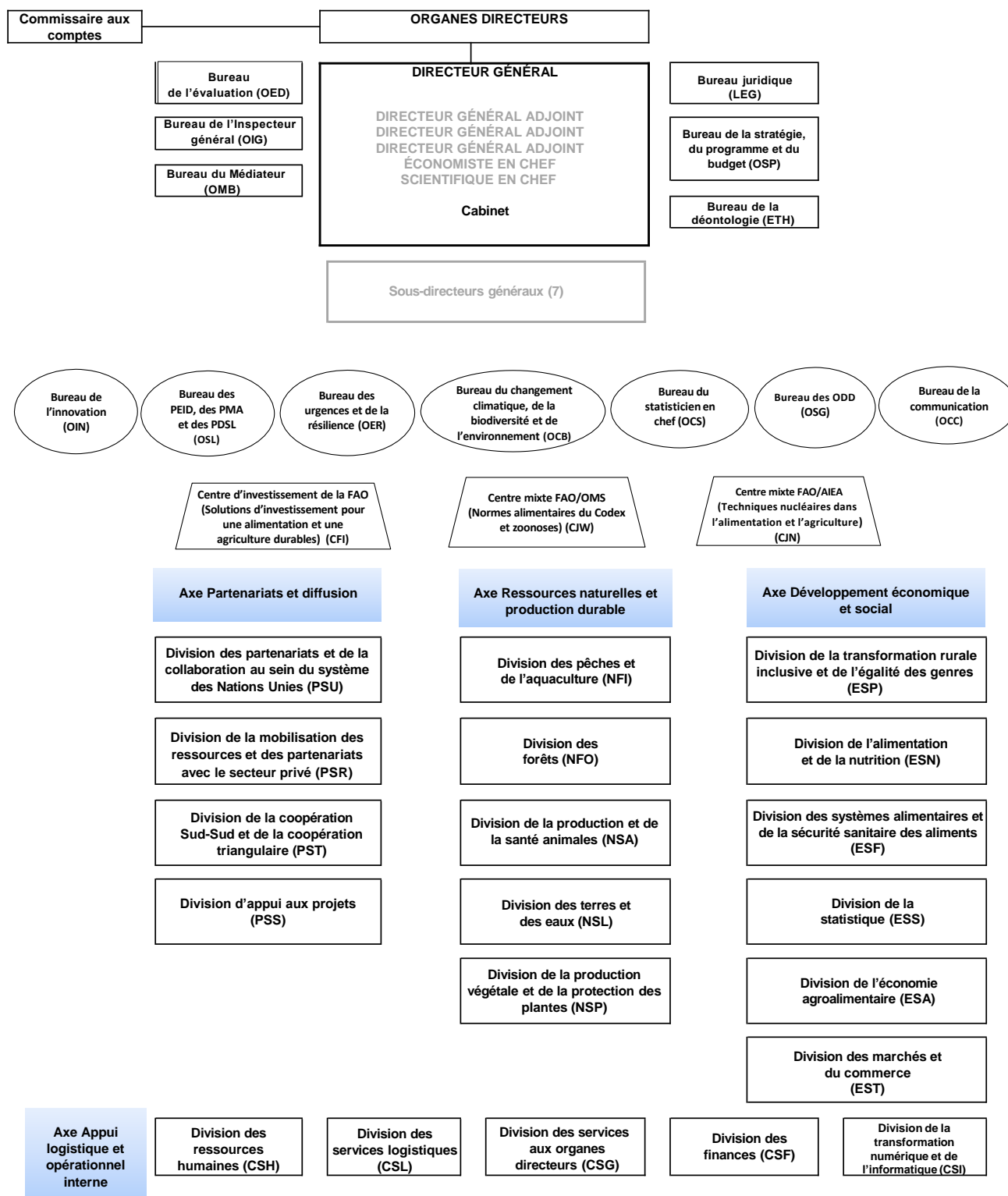


CL 168/3 Annexe 9: Organigramme – Bureaux du Siège et bureaux décentralisés



Les documents peuvent être consultés à l'adresse www.fao.org.

RAF Bureau régional pour l'Afrique (Accra)	RAP Bureau régional pour l'Asie et le Pacifique (Bangkok)	REU Bureau régional pour l'Europe et l'Asie centrale (Budapest)	RLC Bureau régional pour l'Amérique latine et les Caraïbes (Santiago)	RNE Bureau régional pour le Proche-Orient et l'Afrique du Nord (Le Caire)	LOB Bureau de liaison avec l'Union européenne et la Belgique (Bruxelles)
SFS Bureau sous-régional pour l'Afrique australe (Harare)	SAP Bureau sous-régional pour les îles du Pacifique (Apia)	SEC Bureau sous-régional pour l'Asie centrale (Ankara)	SLC Bureau sous-régional pour les Caraïbes (Bridgetown)	SNE Bureau sous-régional pour l'Afrique du Nord (Tunis)	LOG Bureau de liaison avec les Nations Unies (Genève)
SFE Bureau sous-régional pour l'Afrique de l'Est (Addis-Abeba)			SLM Bureau sous-régional pour la Mésomérique (Panama)	SNG Bureau sous-régional pour les États membres du Conseil de coopération du Golfe et le Yémen (Abou Dhabi) (SNG)	LOJ Bureau de liaison avec le Japon (Yokohama)
SFC Bureau sous-régional pour l'Afrique centrale (Libreville)				SNM Bureau sous-régional pour les pays du Machreq (Beyrouth)	LON Bureau de liaison avec l'Organisation des Nations Unies (New York)
SFW Bureau sous-régional pour l'Afrique de l'Ouest (Dakar)					LOR Bureau de liaison avec la Fédération de Russie (Moscou)
BUREAUX DE PAYS	BUREAUX DE PAYS	BUREAUX DE PAYS	BUREAUX DE PAYS	BUREAUX DE PAYS	LOW Bureau de liaison avec l'Amérique du Nord (Washington)