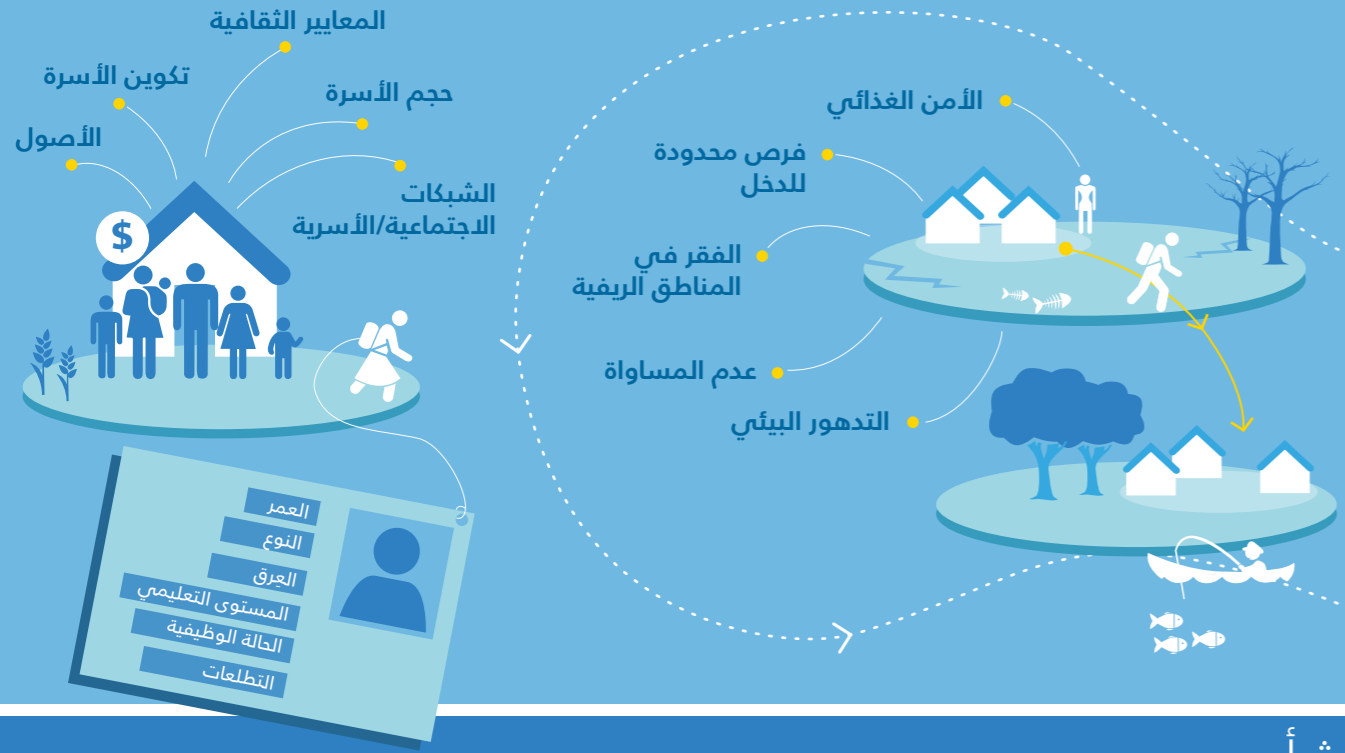
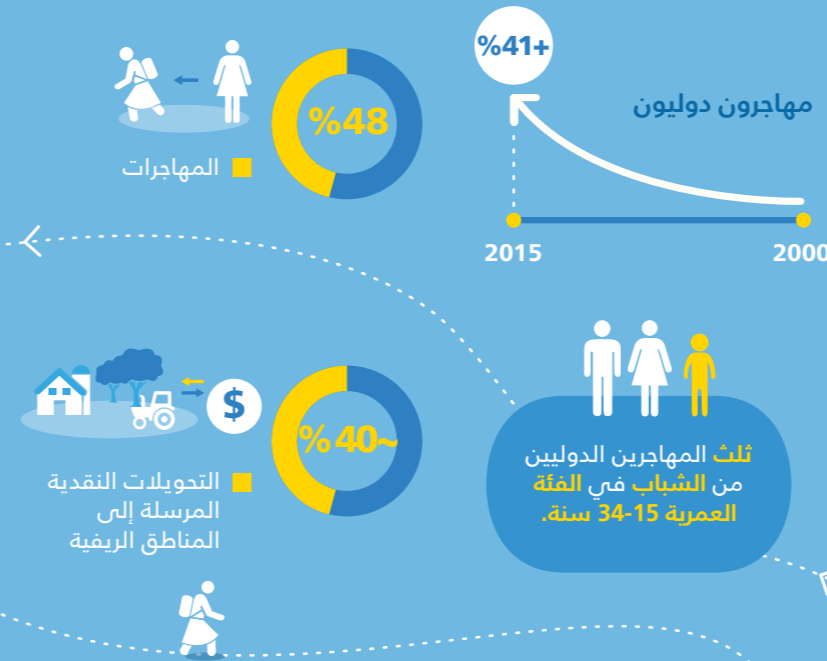


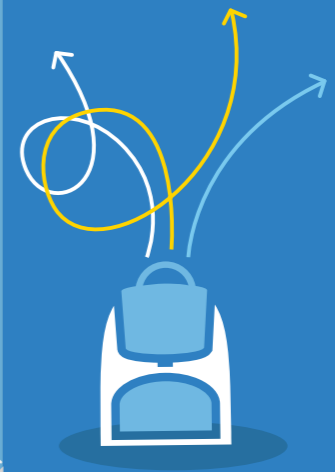
الأسباب الجذرية لهجرة شباب الريف بسبب ضنك المعيشة



حقائق عن الهجرة



التصدي لهجرة شباب الريف بسبب ضنك المعيشة

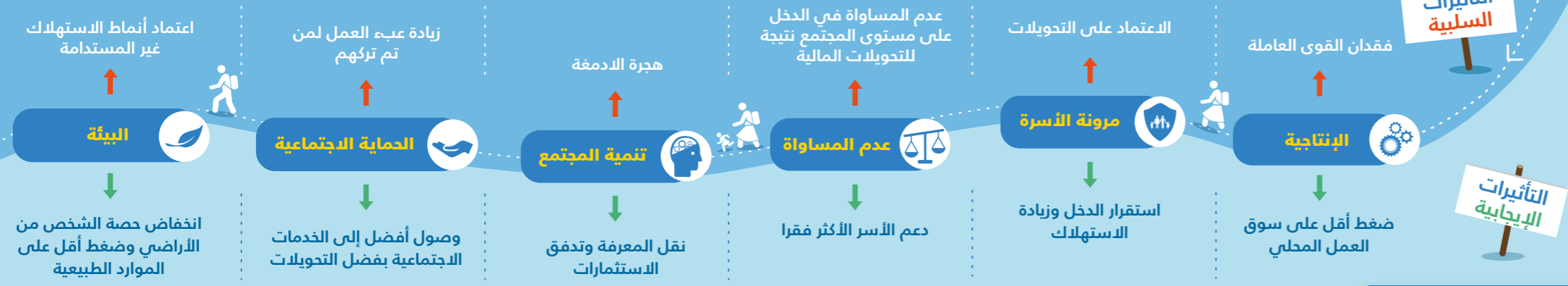


الهجرة هي جزء من عملية التنمية وفرصة للحد من الفقر في المناطق الريفية.

تأثيرات الهجرة على المناطق الريفية المنشأ



الحلّ الوحيد لتجاوز عتبة الفقر نتحدث عن الهجرة بسبب ضنك المعيشة عندما يُنظر إليها باعتبارها



دور الفاو

مواجهة

الأسباب الجذرية للهجرة بسبب ضنك المعيشة



تعزيز

الأثر الإيجابي للهجرة

- فهم أفضل لهجرة شباب الريف
- دمج أفضل للهجرة في سياسات التنمية الريفية
- خلق فرص عمل في المناطق الريفية المنشأ
- من خلال محور الأمية المالية وإعادة إدماج العائدين
- تعزيز الهجرة الواعية والقانونية
- من خلال خطط العمل الموسمية
- فهم أفضل لهجرة شباب الريف
- دمج أفضل للهجرة في سياسات التنمية الريفية
- خلق فرص عمل في المناطق الريفية المنشأ
- من خلال محور الأمية المالية وإعادة إدماج العائدين
- تعزيز الهجرة الواعية والقانونية
- من خلال خطط العمل الموسمية
- من خلال محور الأمية المالية وإعادة إدماج العائدين
- تعزيز الهجرة الواعية والقانونية
- من خلال خطط العمل الموسمية
- من خلال محور الأمية المالية وإعادة إدماج العائدين
- تعزيز الهجرة الواعية والقانونية
- من خلال خطط العمل الموسمية

740 مليون مهاجر داخلي

244 مليون مهاجر دولي



fao.org/rural-employment

