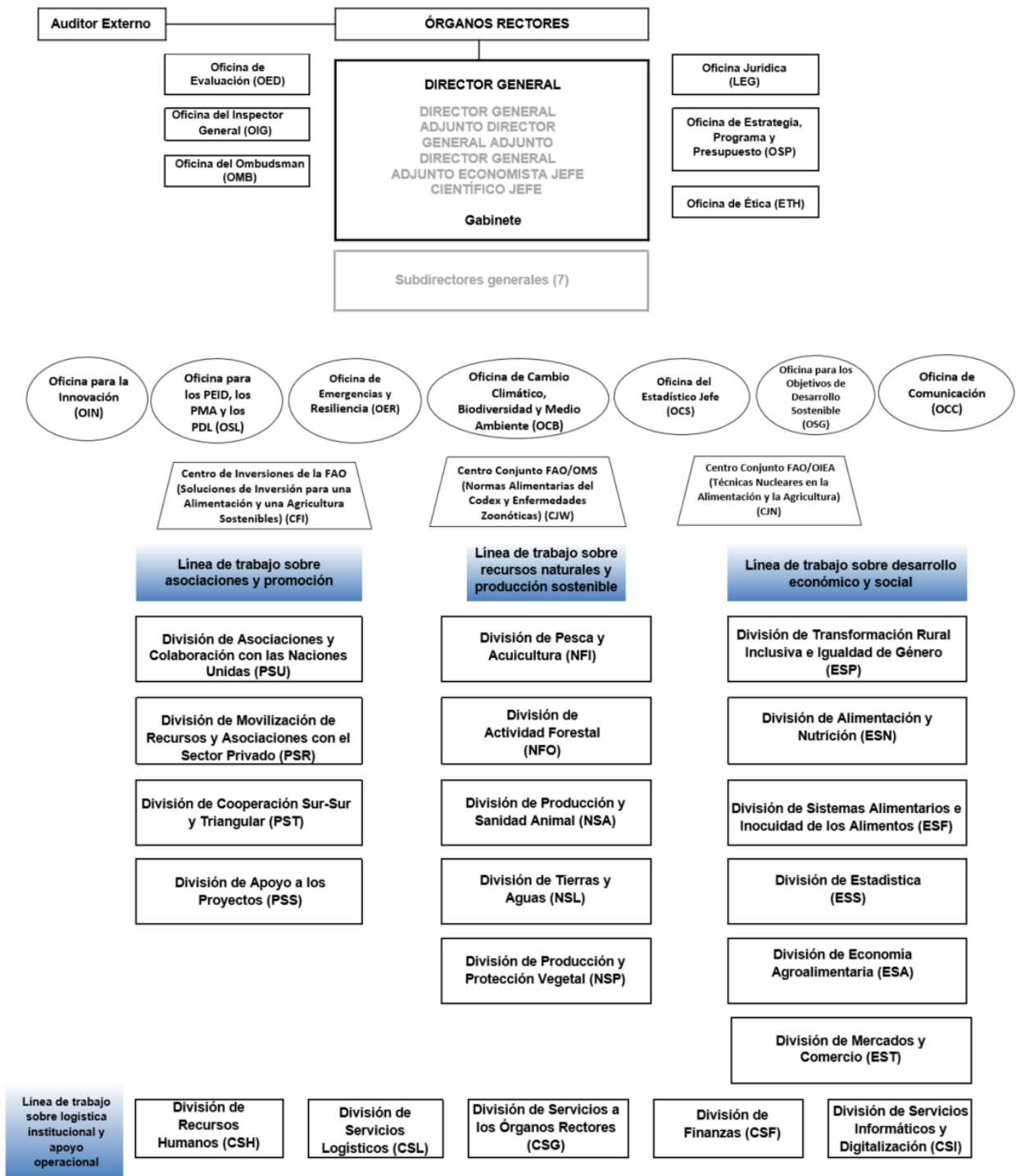


CL 168/3, Anexo 9: Organigrama de la Sede y las oficinas descentralizadas



Los documentos pueden consultarse en el sitio www.fao.org.

RAF Oficina Regional para África (Accra)	RAP Oficina Regional para Asia y el Pacífico (Bangkok)	REU Oficina Regional para Europa y Asia Central (Budapest)	RLC Oficina Regional para América Latina y el Caribe (Santiago de Chile)	RNE Oficina Regional para el Cercano Oriente y África del Norte (El Cairo)	LOB Oficina de Enlace con la Unión Europea y Bélgica (Bruselas)
SFS Oficina Subregional para el África Austral (Harare)	SAP Oficina Subregional para las Islas del Pacífico (Apia)	SEC Oficina Subregional para el Asia Central (Ankara)	SLC Oficina Subregional para el Caribe (Bridgetown)	SNE Oficina Subregional para África del Norte (Túnez)	LOG Oficina de Enlace con las Naciones Unidas (Ginebra)
SFE Oficina Subregional para el África Oriental (Addis Abeba)			SLM Oficina Subregional para Mesoamérica (Panamá)	SNG Oficina Subregional para los Estados del Consejo de Cooperación del Golfo y el Yemen (Abu Dhabi)	LOJ Oficina de Enlace con el Japón (Yokohama)
SFC Oficina Subregional para el África Central (Libreville)				SNM Oficina Subregional para los Países del Máchreq (Beirut)	LON Oficina de Enlace con las Naciones Unidas (Nueva York)
SFW Oficina Subregional para el África Occidental (Dakar)					LOR Oficina de Enlace con la Federación de Rusia (Moscú)
OFICINAS EN LOS PAÍSES	OFICINAS EN LOS PAÍSES	OFICINAS EN LOS PAÍSES	OFICINAS EN LOS PAÍSES	OFICINAS EN LOS PAÍSES	LOW Oficina de Enlace para América del Norte (Washington, D.C.)