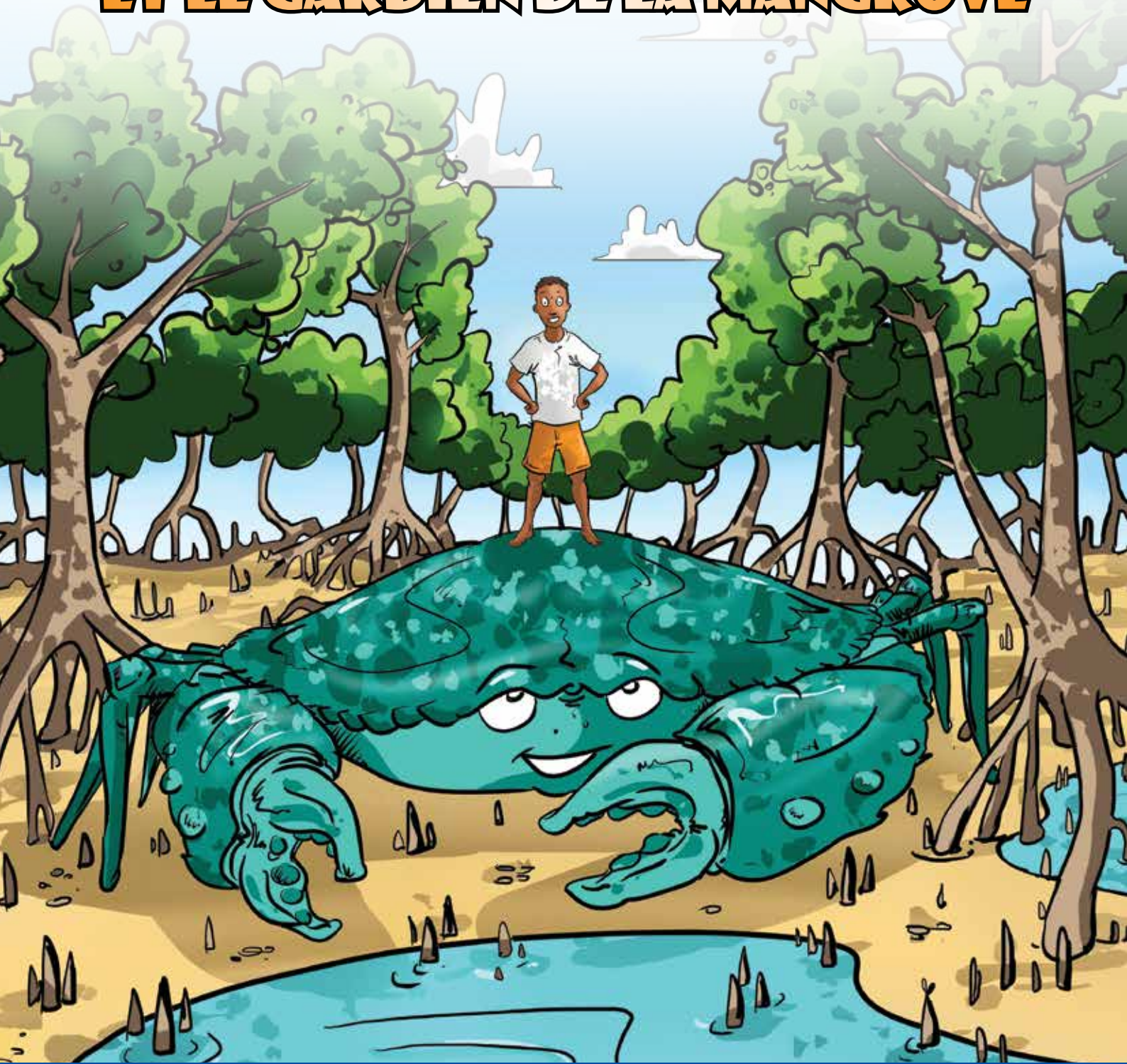


MAHIKAKE

ET LE GARDIEN DE LA MANGROVE



Mahiake et le gardien de la mangrove.

Les appellations employées et la présentation des données, qui figurent dans le présent document, n'impliquent de la part des Nations Unies pour l'alimentation et l'agriculture (FAO) aucune prise de position quant au statut juridique ou au stade de développement des pays, territoires, villes ou zones ou de leurs autorités, ni quant au tracé de leurs frontières ou limites.

Les opinions exprimées dans ce document sont celles des auteurs et ne reflètent pas nécessairement celles de la FAO.

Le contenu de la publication relève de la seule responsabilité de(s) auteur(s) et ne peut aucunement être considéré comme reflétant le point de vue de l'Union européenne.

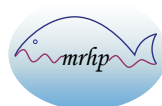
© SmartFish 2015

Scénario et dessins: Gabriel MORIN

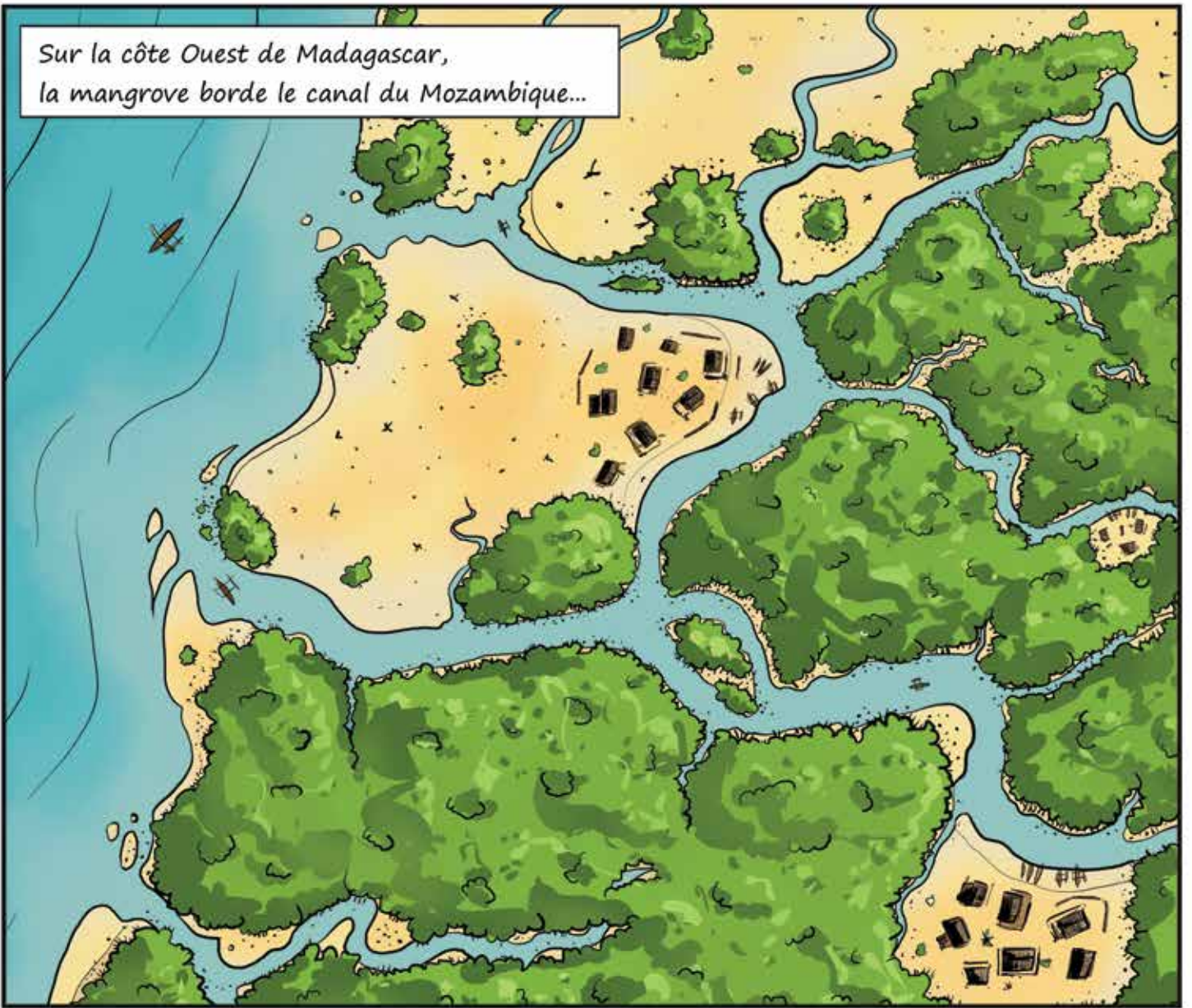
Supervision technique: ONG FANOITRA
Conseiller technique principal: Zbigniew KASPRZYK

Collaboration: Bruno RANDRIAMAHALEO, Benjamin RAKOTOARINORO,
Madame MARISENGA, Jean Baptiste BESON.

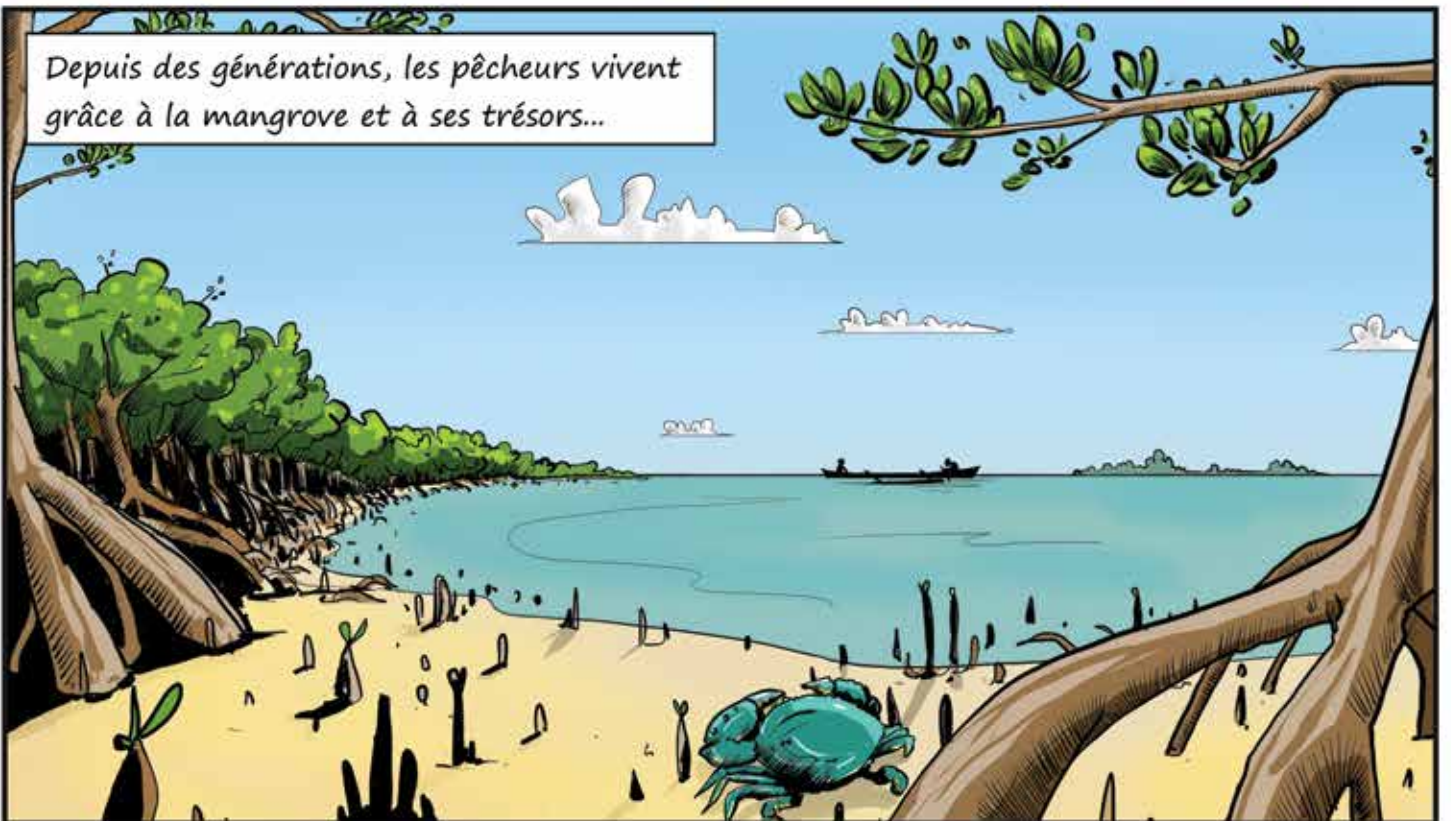
Contact: Florence WALLEMACQ,
Consultante en Sensibilisation,
florence.wallemacq@fao.org



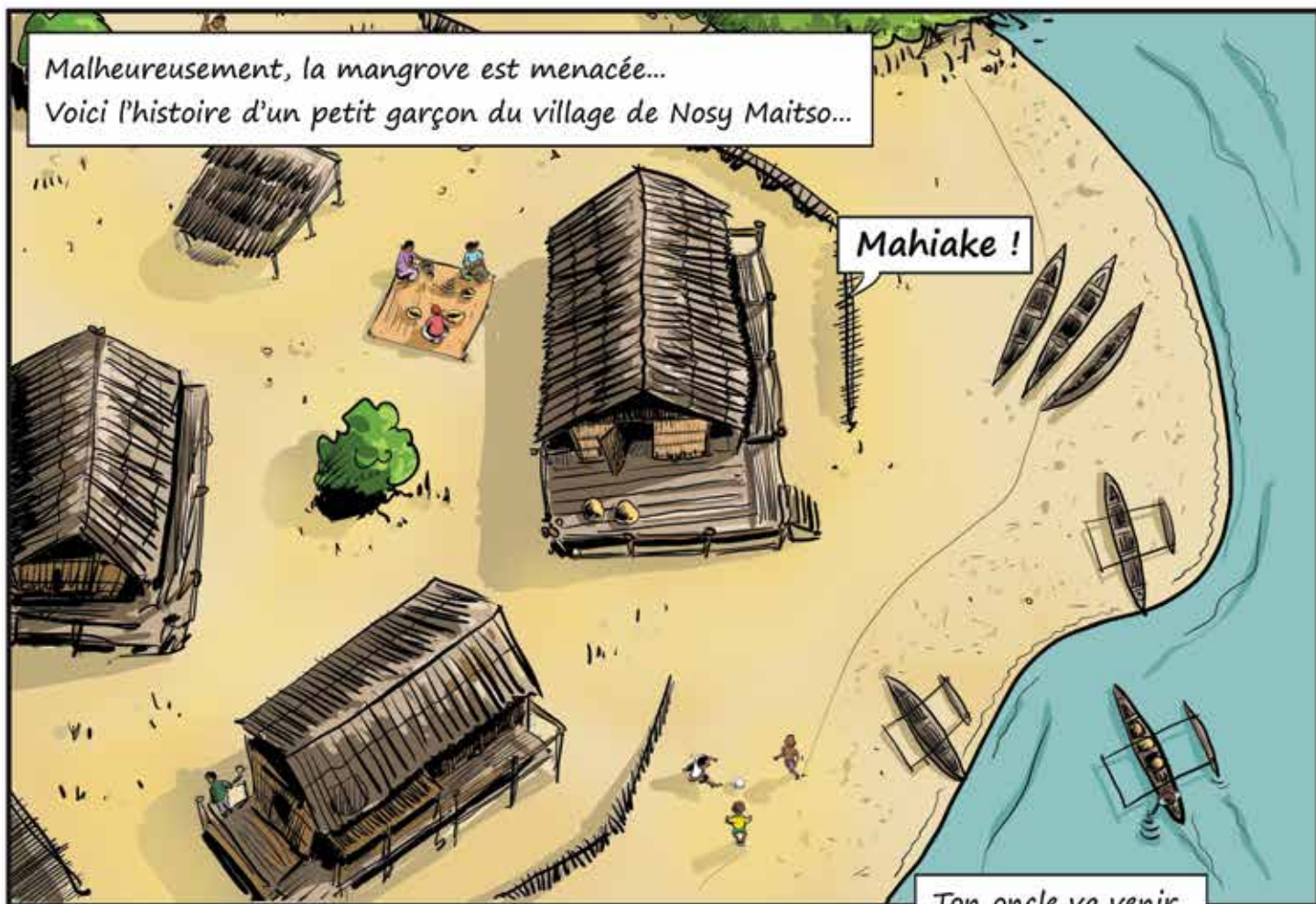
Sur la côte Ouest de Madagascar,
la mangrove borde le canal du Mozambique...



Depuis des générations, les pêcheurs vivent
grâce à la mangrove et à ses trésors...



Malheureusement, la mangrove est menacée...
Voici l'histoire d'un petit garçon du village de Nosy Maitso...



Mahiake !



Mahiake,
viens ici !



J'arrive,
maman !



Ton oncle va venir,
je dois lui préparer
un bon dîner...



Mais les crabes
pêchés il y a
trois jours sont
déjà morts !

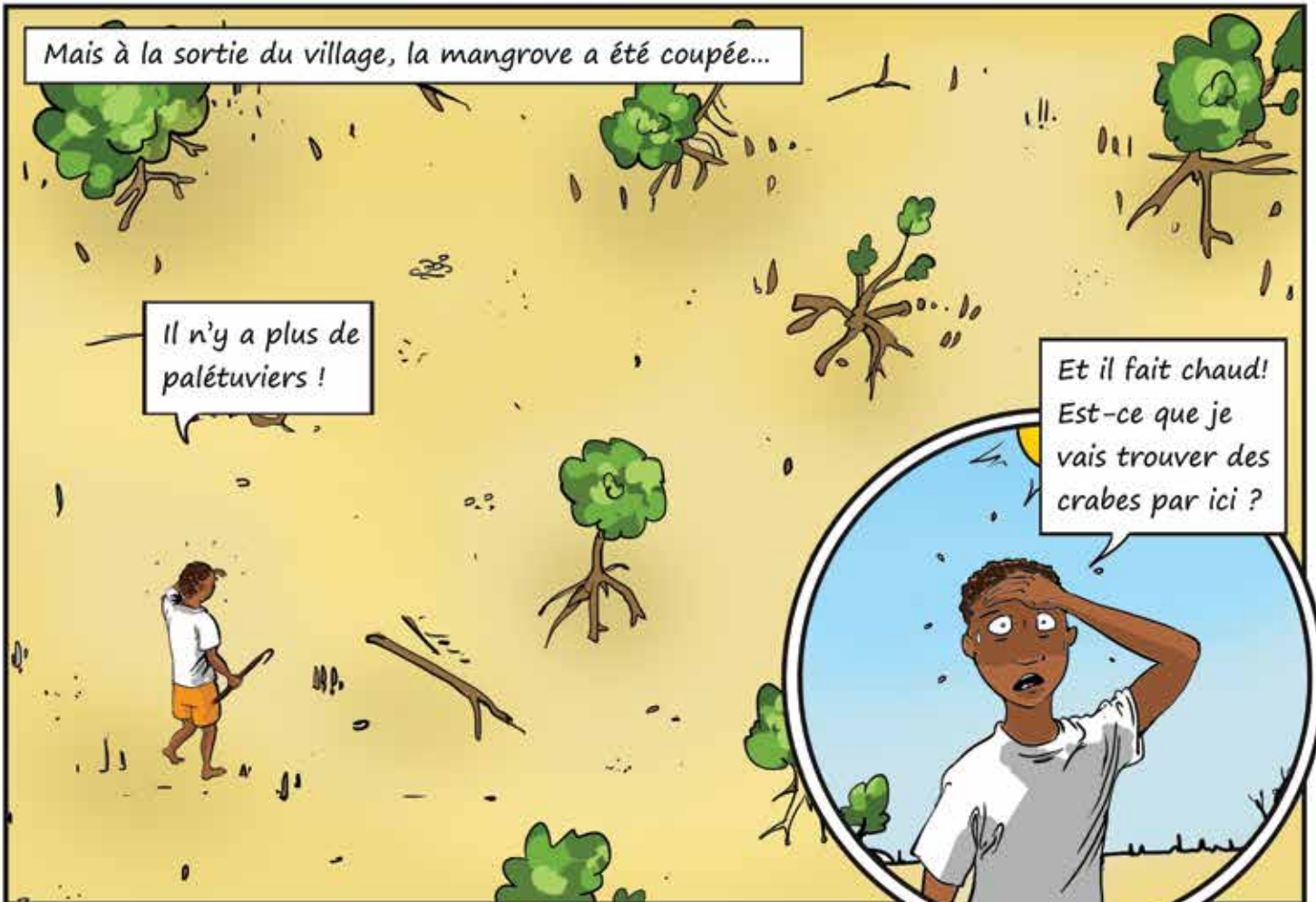
ça pue !



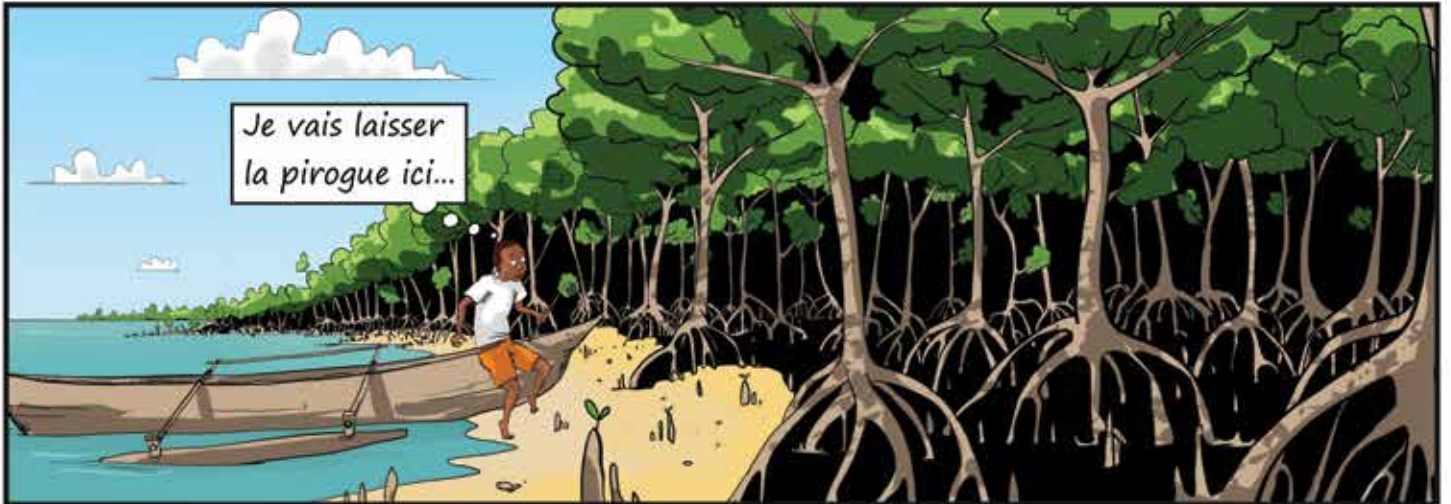
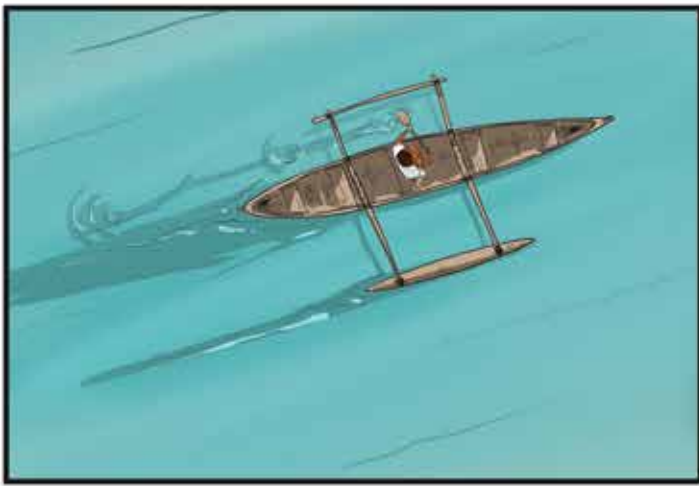
Va me
chercher
un gros
crabe !

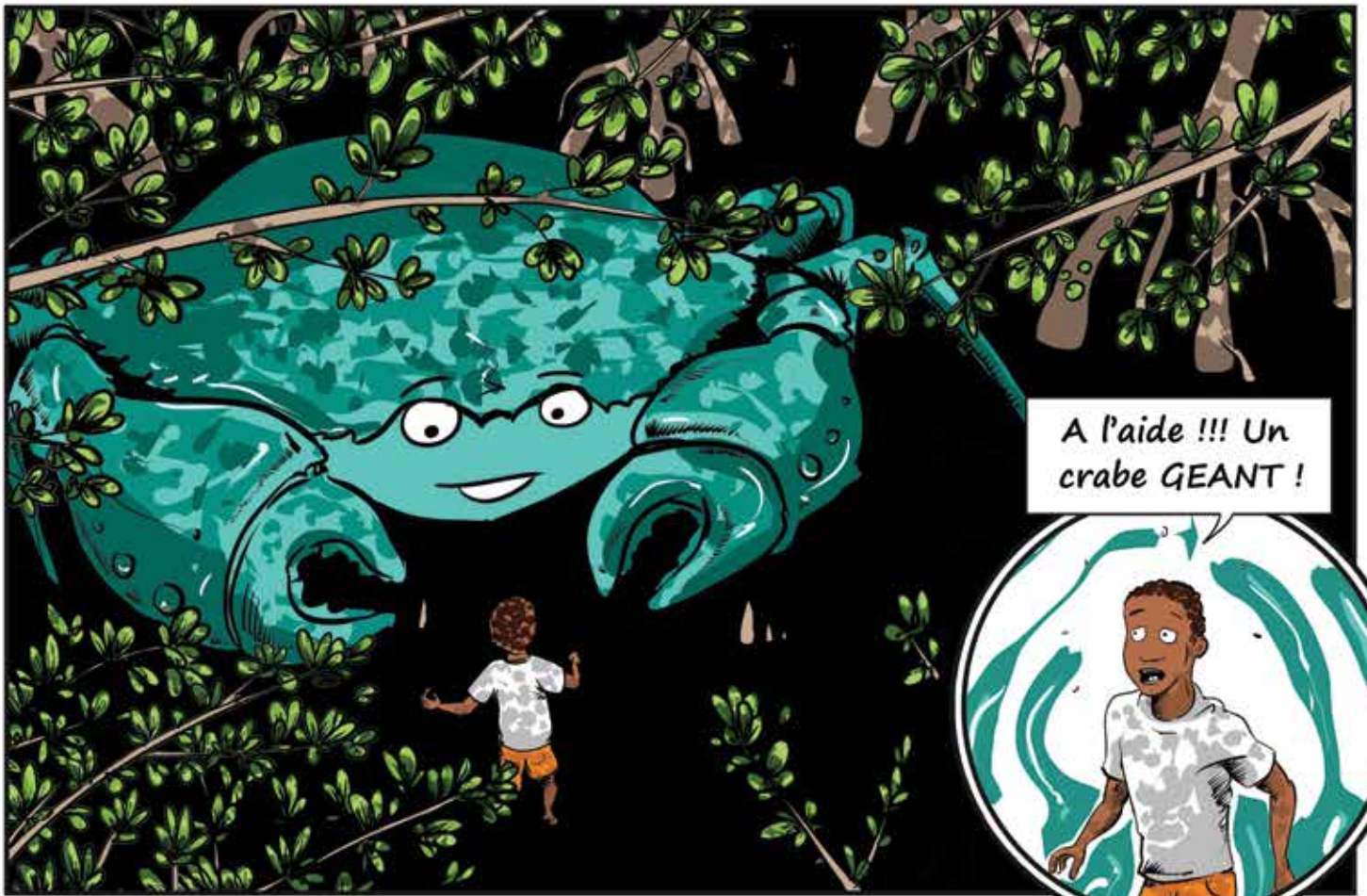


Un gros crabe !
Mais c'est très
difficile à trouver !









A l'aide !!! Un
crabe GEANT !



Bonjour petit !
N'aie pas peur !



On m'appelle Behy, le
gardien de la mangrove

Je rêve ! Il parle...

Tu as l'air
perdu...

Euh..
moi, c'est
Mahiake!



Tu cherches des crabes?
De gros crabes ?

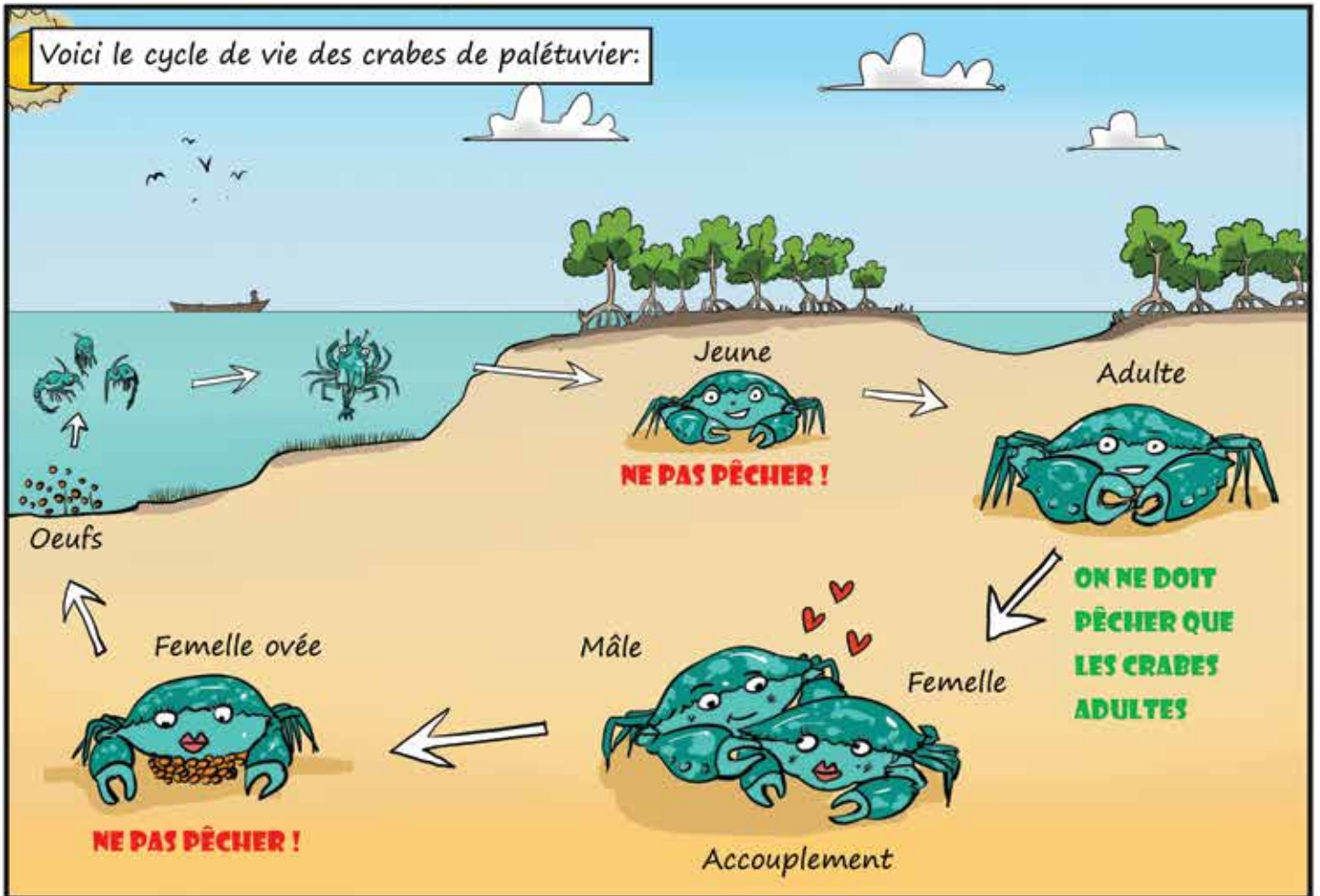


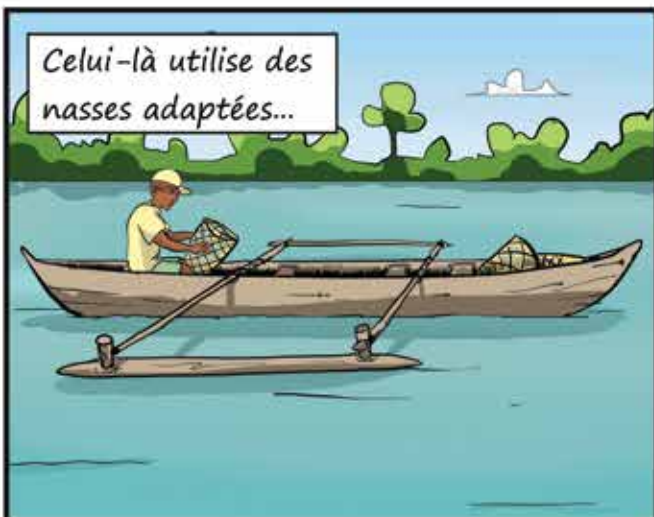
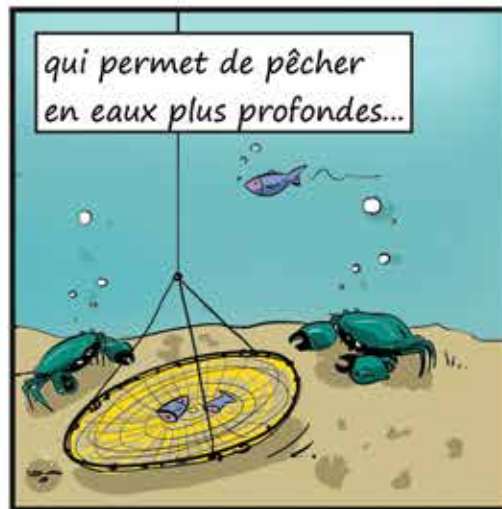
Oui ! Mais toi tu es
vraiment trop gros !

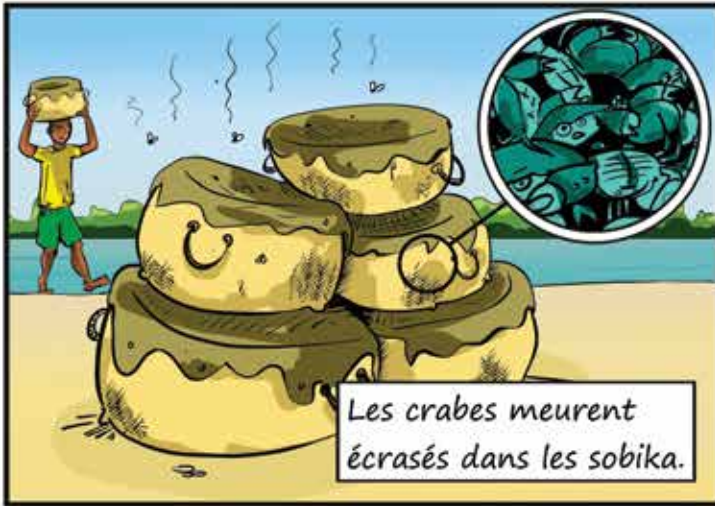
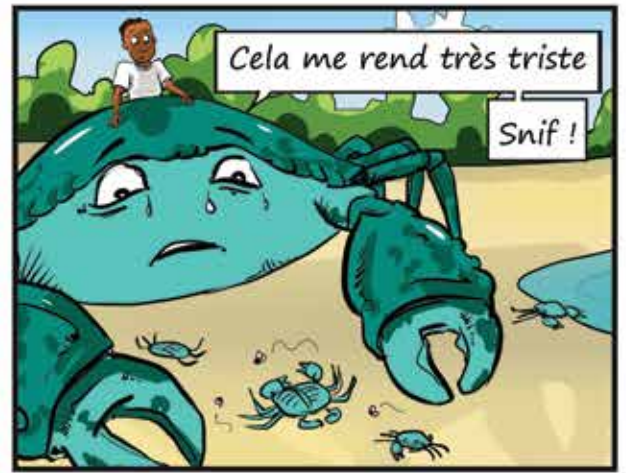
Ha ha ha



Allez, monte !
Je vais te montrer...











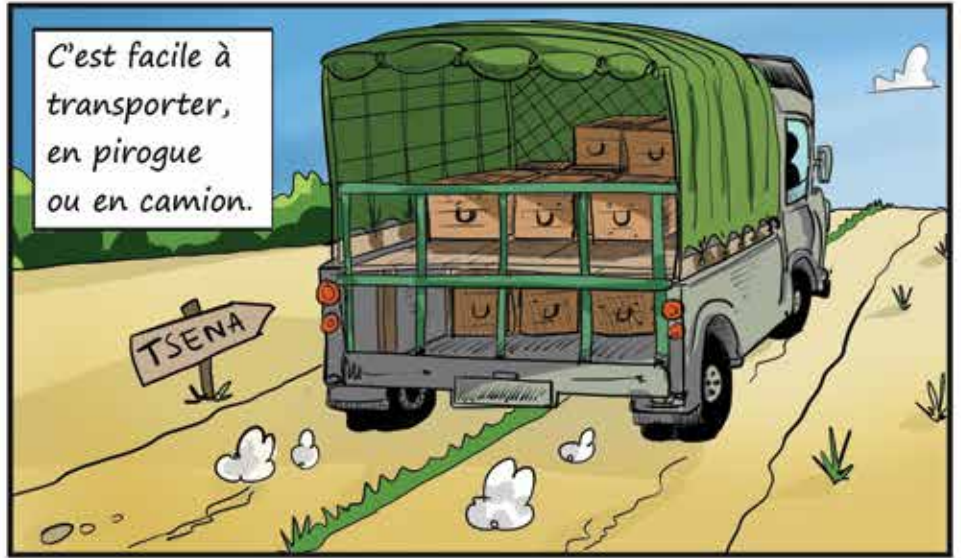
Regarde cette piroque!
Elle transporte des
caisses de crabes !



Les caisses en bois
limitent l'écrasement
des crabes !



Et on peut les
empiler facilement.



C'est facile à
transporter,
en piroque
ou en camion.



Pour les villages les plus éloignés, on
peut utiliser des charrettes améliorées :

Une étagère est
posée sur la charrette...



Ainsi, on peut transporter
plusieurs sobika par voyage.



Alors, tu as
compris ?

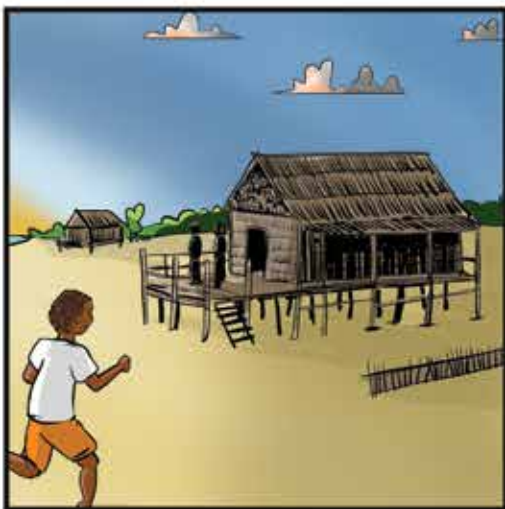
Oui ! Il ne
faut pas
écraser
les crabes !

Bravo



Hé ! Mais
il est tard !

Oui, je vais
te ramener



Et quelques mois plus tard, à nosy Maitso...

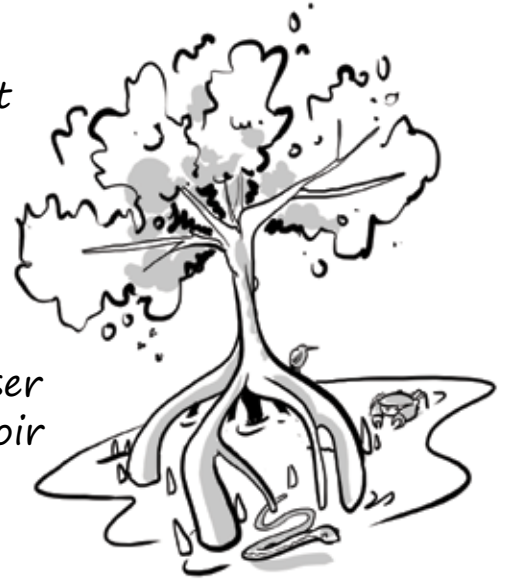
Maman, regarde !
J'ai pêché deux gros
crabes ! Appelle mon
oncle pour qu'on les
mange ensemble !

Tout le village a décidé de protéger
la mangrove, et d'améliorer les techniques
de pêche, de stockage et de transport !

A toi de faire la même
chose dans TON village !

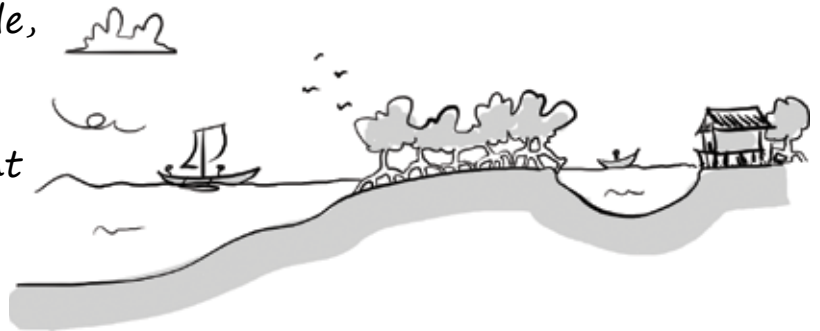
MEMENTO

On trouve les mangroves sur les côtes basses des régions tropicales, dans les zones de balancement des marées. Composées essentiellement de palétuviers, elles servent d'habitat et de refuge à de nombreux animaux: crabes, poissons, oiseaux, reptiles, etc.



Les palétuviers sont des arbres capables de pousser dans des zones où la salinité est très élevée, d'avoir leurs racines immergées (sous l'eau) la plupart du temps et de se développer dans la vase.

Dans cet environnement difficile, les mangroves apportent beaucoup d'avantages aux populations locales car elles sont la source d'aliments et de revenus, de bois, etc.



On y trouve aussi de nombreuses plantes médicinales utiles pour la pharmacopée traditionnelle. La mangrove sert également de barrière entre la mer et les zones habitées. Elle freine l'eau lors des grandes marées et permet ainsi d'éviter des inondations dans les villages. Enfin, les mangroves contribuent efficacement à purifier l'air en absorbant le CO₂ qui est un gaz à effet de serre et donc prévient contre le réchauffement climatique.

En conséquence, il est plus que jamais important que chaque habitant, même le plus jeune, se comporte de façon responsable pour que les mangroves et leurs ressources perdurent encore très longtemps et soient encore là pour les générations futures.



Il faut instaurer une «GESTION DURABLE» de la mangrove: cela signifie des actions entreprises par tous pour respecter la terre, la mer et toutes les espèces vivantes.

Il est donc très important de RESPECTER les règles suivantes:

- Il est interdit de pêcher, commercialiser et consommer les crabes de moins de 11 cm de largeur céphalothoracique; si on attrape un petit crabe de 9 ou 10 cm ou encore plus petit, il faut le relâcher.
- Il est interdit de capturer les femelles ovées; les crabes «mammans» qui portent des oeufs doivent rester dans la mer pour donner la vie aux milliers de petits crabes, qui seront pêchés plus tard.
- Il est interdit d'arracher les pinces aux crabes capturés, car ils vont mourir plus rapidement et ce sera du gaspillage pur et simple. L'utilisation du crochet est déconseillée pour la pêche.
- On doit respecter la période de fermeture de la pêche et de la vente des crabes; pendant cette période les femelles vont pondre et donc assurer le renouvellement des crabes. On ne doit donc ni pêcher ni vendre de crabes pendant cette période.
- Il est interdit de couper, collecter, transporter et vendre du bois de mangrove. Pour les habitants locaux un «droit d'usage» leur permet d'utiliser le bois en petite quantité pour construire leurs habitations, clôtures et engins de pêche. Mais si vous voyez une grosse quantité de bois coupée destinée à des acheteurs venus de la ville, il faut en parler à vos parents qui vont alerter les autorités locales.



SmartFish est un programme régional dans le domaine de la pêche dirigé par la Commission de l'Océan Indien, financé par l'Union européenne et mis en œuvre conjointement avec l'Organisation des Nations Unies pour l'alimentation et l'agriculture. SmartFish, qui opère dans vingt pays de la région de l'océan Indien et de l'Afrique orientale et australe, se fixe pour objectif d'améliorer la gouvernance, la gestion, le contrôle, le suivi et la surveillance, le commerce et la sécurité alimentaire dans le secteur de la pêche.

Cette bande dessinée a été conçue afin de sensibiliser les familles à la bonne gestion des ressources et la réduction des pertes post capture en crabes, par l'intermédiaire des enfants. Le Programme SmartFish de la Commission de l'océan Indien, au travers de sa composante Sécurité alimentaire de la FAO, et en partenariat avec le Ministère des Ressources Halieutiques et de la Pêche de Madagascar, a préparé cette publication adressée aux enfants de 10 à 14 ans scolarisés dans les zones de mangroves.

En suivant la belle histoire de Mahiake et de ses aventures avec Behy le Crabe Géant, les jeunes lecteurs sont amenés à découvrir la richesse des mangroves et le cycle de vie des crabes de palétuvier. Le voyage initiatique de Mahiake au cœur de la mangrove lui permettra de comprendre qu'il est nécessaire de la protéger, pour préserver la ressource en crabes. Il découvrira également qu'il existe plein de solutions adaptées permettant de mieux pêcher, stocker et transporter les crabes en diminuant le taux de mortalité.

De retour de son aventure, Mahiake, à son tour, va apprendre aux autres villageois comment mieux se comporter dans les mangroves vis-à-vis des crabes pour que ces ressources perdurent encore très longtemps. Les jeunes lecteurs de cette bande dessinée sont encouragés à faire de même avec leurs familles...



Financé par
*Union
Européenne*