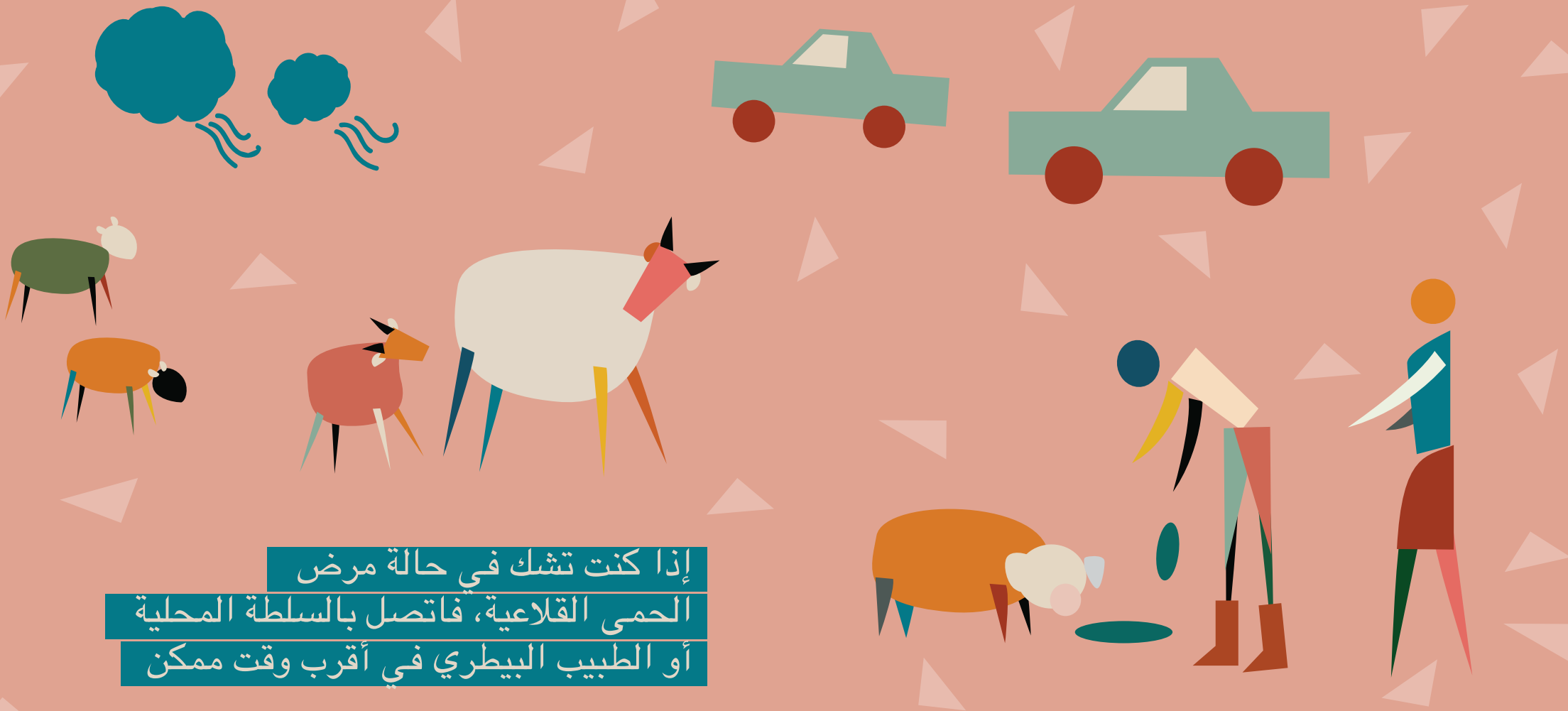


مرض الحمى القلاعية

كيف ينتشر مرض الحمى القلاعية



إذا كنت تشك في حالة مرض
الحمى القلاعية، فاتصل بالسلطة المحلية
أو الطبيب البيطري في أقرب وقت ممكن

طرق انتقال المرض



انتبه

أهم طرق إنتقال المرض.

الإتصال
المباشر
بين
الحيوانات



ثاني أهم طرق انتقال المرض هو تناول منتجات حيوانية مصابة. على سبيل المثال تغذية صغار الحيوانات من فضلات طعام الإنسان أو الحليب الغير المعالج.

المنتجات
الحيوانية



يمكن لجزيئات الفيروس ان تنتقل بطرق اخرى ميكانيكيا على أجسام غير حية مثل الأحذية، الملابس، الأدوات البيطرية أو المركبات.

الانتقال
الميكانيكي



الانتقال عن طريق الرياح ليس شائعاً ولكنه ممكن، خاصة إذا كانت مزارع الخنازير الكبيرة موجودة في المنطقة المجاورة، وتحت ظروف معينة (الدرجات الحرارة المنخفضة والرطوبة العالية مناسبة لإنتقال الفيروس عن طريق الريح).

الرياح

