

# Produits de la ruche



## Miel

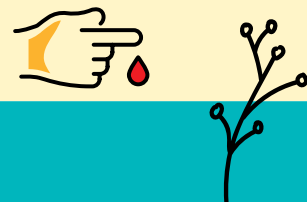
Le **miel** est une substance naturelle sucrée produite par les abeilles à partir du nectar qu'elles collectent des fleurs.

Il est stocké par les abeilles comme aliment pour s'en nourrir durant la période hivernale plus fraîche.



Le **miel** contient certaines enzymes qui peuvent agir comme catalyseur dans la digestion humaine.

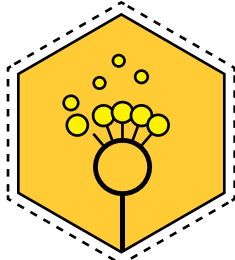
- ◆ Il est utilisé comme pansement pour les plaies et les ulcères pour accélérer la cicatrisation de la peau.



## Le pollen

Le **pollen** est la source de protéines pour les abeilles.

Il est utilisé spécifiquement pour nourrir les larves du couvain.



Le **pollen** est une substance à forte teneur en protéines et a des propriétés antioxydantes et régulatrices du système immunitaire.

- ◆ Il est utilisé par les athlètes comme supplément nutritionnel pour améliorer la performance sportive.



## La gelée royale

La **gelée royale** est utilisée pour nourrir toutes les larves, ainsi que la reine adulte.

Elle contient une haute valeur nutritive.



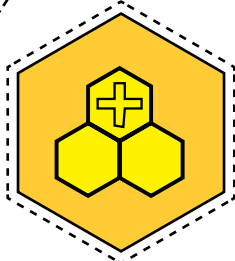
La **gelée royale** est utilisée comme fortifiant naturel, pour combattre les effets du vieillissement, et pour renforcer le système immunitaire.

## La propolis

La **propolis** est faite par les abeilles à partir de résines d'arbres, mélangées avec de la cire, du miel et des enzymes.

Elle est utilisée pour contenir des nuisibles et pour isoler de larges intrus de la ruche.

Elle est utilisée par les abeilles pour fermer des fissures/petites ouvertures dans le nid.



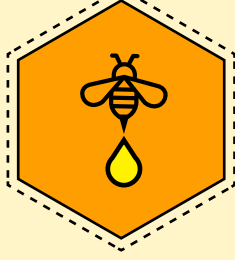
La **propolis** est une substance résineuse complexe contenant des propriétés antimicrobiennes et antiseptiques.

- ◆ Elle est utilisée comme rince-bouche.
- ◆ Elle est utilisée pour la cicatrisation des blessures de taillage.

## Le venin

Le **venin** est utilisé par les abeilles ouvrières pour se défendre et protéger la ruche des prédateurs.

La pique entraîne la mort de l'abeille.



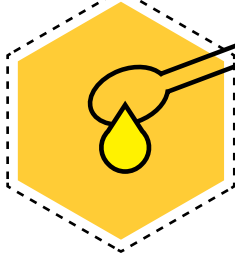
Le **venin** est utilisé en apithérapie pour ses propriétés antiarthritiques et antihistaminiques.

- ◆ Il est utilisé pour le développement de vaccins contre les allergies aux venins de *hymenoptera*.



## La cire

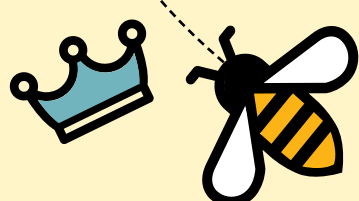
La **cire** est une matière grasse sécrétée par les abeilles. Elle est utilisée pour la construction des rayons et pour operculer les alvéoles.



La **cire** est imperméable et est utilisée dans les produits cosmétiques pour la soin de la peau.

- ◆ Elle est utilisée comme revêtement protectrice en menuiserie et pour la production de bougies.

## Reines et essaims



- ◆ sont élevés et sélectionnés pour l'amélioration génétique; et
- ◆ pour augmenter les services de pollinisation.
- ◆ L'élevage de reines et d'essaims peut constituer une source de revenu supplémentaire.

