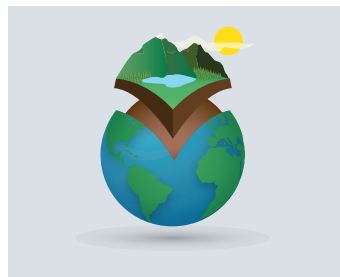


# LES MONTAGNES SONT ESSENTIELLES POUR NOS VIES



Près d'**un milliard** de personnes vivent dans des **régions montagneuses**.

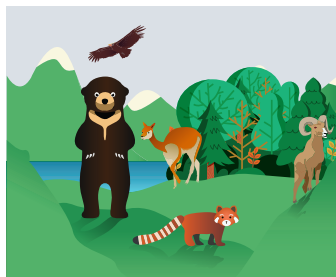
Les montagnes **hébergent** une diversité de **langues**, de **groupes ethniques**, de **religions** et de systèmes de **croyances**.



Les montagnes recouvrent **près de 22%** de la surface terrestre.



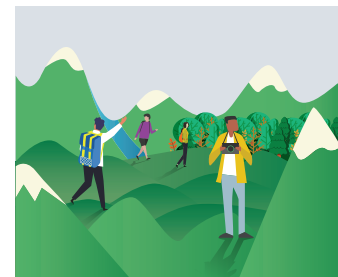
Les montagnes fournissent **entre 60 et 80%** de toutes les ressources en eau douce pour notre planète.



Les montagnes abritent **25%** de la biodiversité terrestre et **28%** des forêts mondiales.



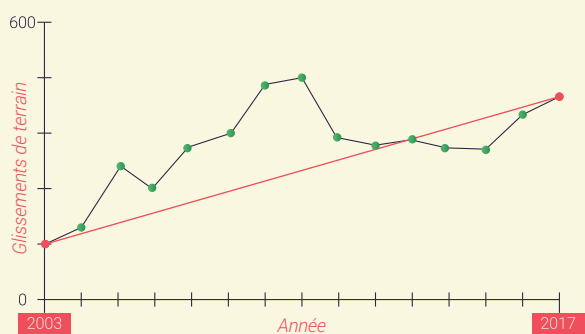
**6 des 20** cultures vivrières les plus importantes ont leur origine dans les montagnes.  
(pommes de terre, maïs, orge, sorgho, pommes, tomates)



Les montagnes attirent **15-20%** du tourisme mondial.

## Les montagnes sont menacées par le changement climatique, la dégradation des terres et les catastrophes naturelles.

Les glissements de terrain mortels ont augmenté de **125%** entre **2003** et **2017** (voir graphique).



—●— Nombre de morts —●— Nombre de glissements de terrains qui ont causé des morts  
Source: Froude, et al. "Global Fatal Landslide Occurrence 2004 to 2016."  
www.nat-hazards-earth-syst-sci-discuss.net/nhess-2018-49

La fonte des glaciers a pratiquement doublé **depuis 2005**, avec un impact sur le stockage de l'eau au niveau mondial.



**1** habitant **sur 3** des régions montagneuses des pays en développement est à risque d'**insécurité alimentaire**.



Le changement climatique et les facteurs économiques sont les premières causes d'**émigration**.



## Appel à l'action



Investissements ciblés



Production durable et diversification des systèmes alimentaires



Renforcement des compétences et des chaînes de valeur



Politiques en faveur de la montagne