



GIPB GLOBAL PARTNERSHIP INITIATIVE FOR
PLANT BREEDING CAPACITY BUILDING
harnessing plant genetic resources for development

*Une plateforme mondiale destinée
à mobiliser des ressources en
matière de formation, de politique,
de technologie et d'information
afin d'aider à mettre à la portée de
tous les avantages découlant des
ressources phylogénétiques*

Relever les défis internationaux

Sous l'effet de la croissance démographique et d'autres changements socio-économiques, la demande alimentaire mondiale actuelle devrait doubler d'ici à 2050. Selon les estimations, 80 pour cent de l'augmentation de la production vivrière mondiale devrait venir de l'accroissement des rendements des cultures, en particulier des céréales qui serait de 40 pour cent. On enregistre en même temps une baisse progressive de la disponibilité des ressources en terre et en eau, une perte de diversité phylogénétique

et une progression des menaces climatiques. Toutefois, une intensification durable de la production agricole moyennant la gestion efficace des ressources phylogénétiques

pour
l'alimentation
et l'agriculture (RPGAA)

et des ressources associées, offre

la possibilité de relever le défi de la sécurité alimentaire mondiale, en particulier dans les pays en développement. Il est également essentiel de savoir prévenir et de pouvoir faire face à la récurrence des crises telles que la flambée des prix des denrées alimentaires et de répondre à la demande croissante d'énergie provenant des cultures.



Qu'est-ce que le GIPB ?

Le GIPB est un partenariat mondial qui se consacre au renforcement des capacités en matière de sélection végétale. Sa mission consiste à renforcer la capacité des pays en développement à améliorer leurs

cultures à des fins de sécurité alimentaire et de développement durable moyennant de meilleurs systèmes de sélection végétale et de distribution. Le but ultime est de regrouper obtenteurs, décideurs, gestionnaires et techniciens, donateurs et partenaires, en un réseau mondial performant capable de relever les défis posés par la production agricole et l'utilisation durable des RPGAA.

Les partenaires du GIPB

Le GIPB est une plateforme ouverte à toutes les parties qui se sont engagées à utiliser durablement les ressources phylogénétiques en s'appuyant sur la sélection végétale. Il participe au rôle complémentaire de facilitateur de la FAO en s'associant à d'autres partenaires comme le CGIAR, le GFAR, le Cirad, des organisations régionales et sous-régionales, des fondations telles que la Fondation Rockefeller, la Fondation Gatsby et la Fondation B&M Gates, ainsi que des ONG, des universités, la société civile et des scientifiques.

Inscrire la sélection végétale dans les programmes internationaux

Même si l'importance du rôle de la sélection végétale dans le développement agricole n'est plus à démontrer, on a pu observer au cours des dernières décennies un net recul des capacités, des infrastructures et des ressources nationales pour la sélection végétale et l'utilisation durable des RPGAA dans la plupart des pays en développement. Si les scientifiques, les hommes politiques, et les donateurs, tant des secteurs public que privé, n'unissent pas sur le champ leurs efforts pour relever le défi posé par la diminution des capacités en matière de sélection végétale pour l'avenir, l'aptitude des systèmes agricoles à contribuer à la sécurité alimentaire et au développement à l'échelle planétaire sera certainement limitée. Il est clair qu'il est indispensable de renforcer les capacités en matière de sélection végétale dans les pays en développement afin d'obtenir des résultats significatifs quant à la réduction de la faim et de la pauvreté et de renverser les tendances inquiétantes d'aujourd'hui.

Pourquoi la sélection végétale ?

L'intensification durable de la production agricole grâce à une meilleure utilisation de la diversité phylogénétique à l'aide de stratégies efficaces de SÉLECTION VÉGÉTALE est l'une des meilleures approches à adopter pour relever le double défi : accroître la production et assurer une utilisation durable des RPGAA. On a pu constater que la sélection végétale est une science capable d'élargir la base génétique et d'adaptabilité des systèmes de culture, en associant méthodes de sélection classiques et technologies modernes. Cela exige des engagements à long terme et la mobilisation de ressources aux niveaux national, régional et international qui sont essentiels pour la mise au point de cultivars améliorés à rendement plus élevé, de meilleure qualité et s'adaptant mieux aux conditions environnementales changeantes.

Orientations stratégiques du GIPB

Le GIPB fonctionne moyennant des interactions avec un large éventail de parties prenantes. Il s'est fixé cinq objectifs qui œuvrent en synergie au renforcement des capacités en matière de sélection végétale. Le partage des connaissances et des informations est la solution clé pour un fonctionnement efficace du GIPB à tous les niveaux.



Objectif 1

Appuyer la formulation de politiques et le dialogue afin de renforcer et de soutenir la capacité des pays en développement à utiliser les ressources phylogénétiques pour l'alimentation et l'agriculture ;



Objectif 2

Soutenir la formation et l'éducation en matière de sélection végétale et capacités scientifiques connexes concernant l'utilisation des ressources phylogénétiques ;



Objectif 3

Faciliter l'accès aux technologies sous la forme d'outils, de méthodologies, de savoir-faire et de structures pour trouver des solutions génétiques aux contraintes culturelles ;



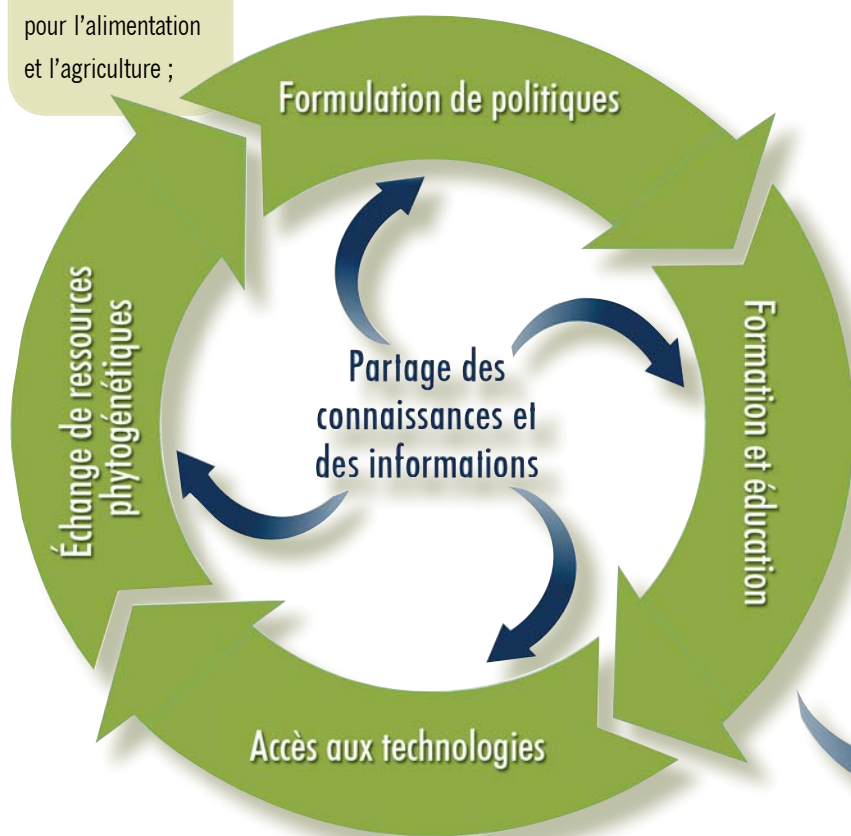
Objectif 4

Faciliter l'échange de ressources phylogénétiques à l'aide de programmes de sélection végétale publics et privés, en mesure de renforcer la base génétique et la capacité d'adaptation des cultivars améliorés et des systèmes de production dans les pays en développement ;



Objectif 5

Partager les informations et les connaissances axées sur le renforcement des capacités en matière de sélection végétale afin que les décideurs, managers, dirigeants et obtenteurs puissent intégrer les connaissances nouvellement acquises dans les programmes des pays en développement.



Des capacités améliorées en matière de sélection végétale pour l'intensification et la mise en valeur durables des cultures

GIPB est une plateforme mondiale soutenue par l'Organisation des Nations Unies pour l'alimentation et l'agriculture Département de l'agriculture et de la protection des consommateurs de la FAO – Division de la production végétale et de la protection des plantes – Rome, Italie. Visitez le « Knowledge Resource Center » du GIPB sur: <http://km.fao.org/gipb/>. Contactez le GIPB à l'adresse suivante : gipb@fao.org
Crédit photos: Matteo Sala, CIAT, © FAO/Giulio Napolitano, © FAO/A. Conti, Marc-Henri Chatel, Elcio Perpétuo Guimarães. Design par Yayamedia.

