

29 January 2014 / 29 janvier 2014

IOTC CIRCULAR 2014-06 / CIRCULAIRE CTOI 2014-06

Dear Sir/Madam,

SUBJECT: COMMUNICATION FROM JAPAN

Please find attached a communication from Japan regarding the intention of certain Japanese longliners to use the Yamazaki Branch Line system to comply with the requirements of Resolution 12/06.

Madame/Monsieur,

SUJET: COMMUNICATION DU JAPON

Veuillez trouver ci-joint une communication du Japon concernant l'intention de certains palangriers japonais d'utiliser le système de Yamazaki pour se conformer aux dispositions de la résolution 12/06.

Yours sincerely / Cordialement



Rondolph Payet
Executive Secretary / Secrétaire exécutif

Attachments / Pièces jointes:

- Letter from Japan / Lettre du Japon

Distribution / Destinataires

IOTC Members / Membres de la CTOI: Australia, Belize, China, Comoros, Eritrea, European Union, France (Territories), Guinea, India, Indonesia, Iran (Islamic Rep of), Japan, Kenya, Rep. of Korea, Madagascar, Malaysia, Maldives, Mauritius, Mozambique, Oman, Pakistan, Philippines, Seychelles, Sierra Leone, Sri Lanka, Sudan, United Rep. of Tanzania, Thailand, United Kingdom (OT), Vanuatu, Yemen.

Cooperating non-Contracting Parties / Parties coopérantes non-contractantes: Senegal, South Africa.

Chairperson IOTC / Président de la CTOI

Copy to / Copie à: FAO Headquarters, FAO Representatives to CPCs

This message has been transmitted by email only / Ce message a été transmis par courriel uniquement



FISHERIES AGENCY

MINISTRY OF AGRICULTURE, FORESTRY AND FISHERIES, GOVERNMENT OF JAPAN

1-2-1, Kasumigaseki, Chiyoda-ku, Tokyo 100-8907, Japan

Dear Mr. Rondolph Payet,
Executive Secretary,
Indian Ocean Tuna Commission

As per the implementation of the Resolution 12/06 On Reducing the Incidental Bycatch of Seabirds in Longline Fisheries, please be informed that some of Japanese longliners will comply with the Resolution by utilizing a weighting system so called Yamazaki Branch Line as attached.

This branch line was developed by a Japanese fisherman and Dr. Melvin of University of Washington to sink the bate quickly without compromising catch ability as well as the safety of the crew and was awarded the grand prize at 2011 International Smart Gear Competition by World Wildlife Fund (WWF). Besides this, as presented by Birdlife International in the Workshop held in Busan in last November, the effectiveness of the Yamazaki Branch Line as a bycatch mitigation measure is well documented.

This branch line is designed to fulfill one of the three specifications of line weighting in the Resolution, which is "Greater than a total of 60 g attached within 3.5 m of the hook". As you can see from the attached picture, this system use stainless wire or plumbic cord, swivel and leads as weight and in total they are prepared to weigh more than 60g.

Please circulate this letter to CPCs so as to avoid any misunderstanding in occasions such as port state inspections.

Sincerely,

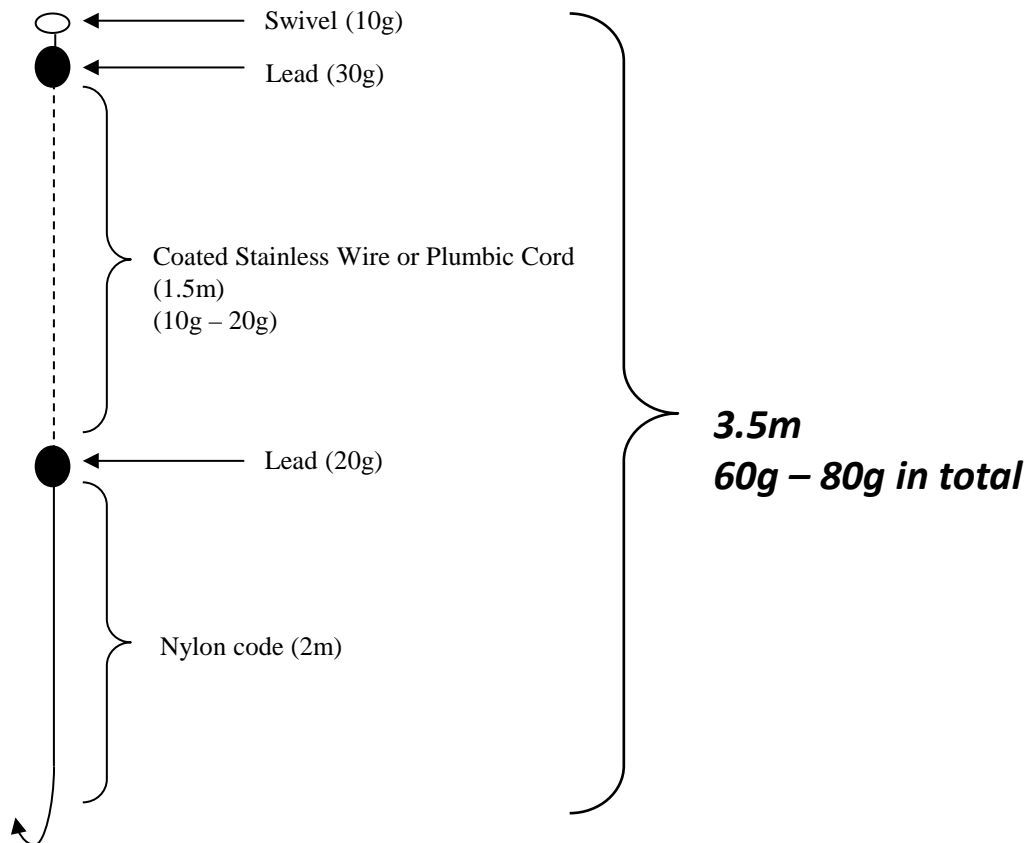

Hiromi Isa

Japanese Commissioner to IOTC

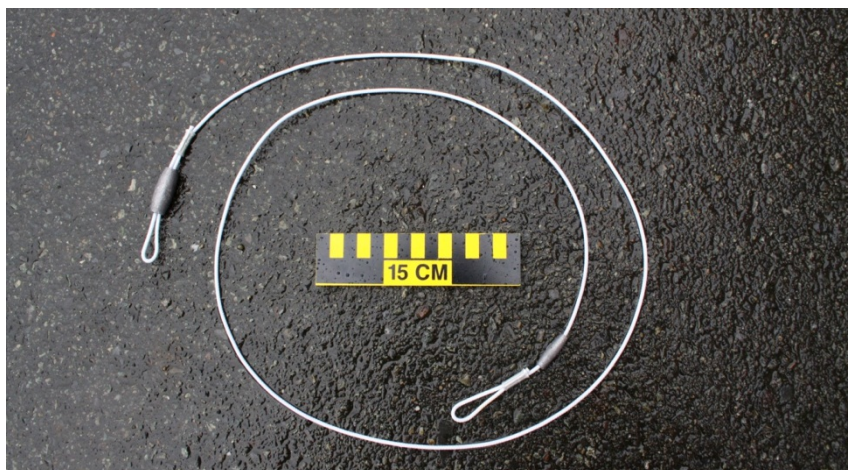
2014.1.27

Standard Description of “Yamazaki Branch Line”

* Numeric values in the illustration below are rough figures.



- The details can be changed within the confine of the Resolution 12/06 on each fisherman’s preference or inventive trial.
- Diameter of Coated stainless wire is around 2.7mm.





Agreement on the Conservation
of Albatrosses and Petrels

24 January 2014

Mr. Rondolph Payet,
Executive Secretary,
Indian Ocean Tuna Commission

Dear Mr Payet,

RE USE OF YAMAZAKI BRANCH LINE WEIGHTING SYSTEM

I refer to the letter from Mr Hiromi Isa, the Japanese Commissioner to the IOTC, sent to you concerning the intention of some Japanese longliners to use the Yamazaki Branch Line system to comply with the requirements of Resolution 12/06 On Reducing the Incidental Bycatch of Seabirds in Longline Fisheries. I would like to confirm that the weighting system shown in the attachment conforms with ACAP's current best practice advice and the requirements of Resolution 12/06.

ACAP is strongly supportive of the use of weighted branchlines, used in combination with tori lines and night setting, to prevent seabird bycatch in pelagic longline fisheries. The Yamazaki weighting system has been proven to be effective in reducing entanglements and in providing a safer work environment for fishers by reducing the incidence of flyback injuries.

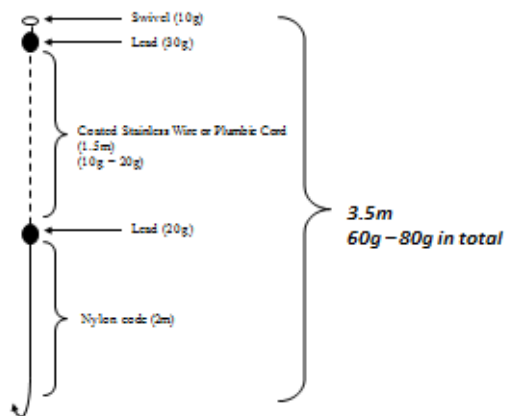
Please do not hesitate to contact me if you would like clarification on any of the issues raised above.

Yours sincerely,

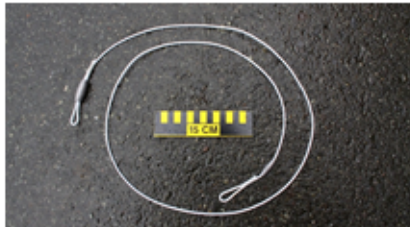
Warren Papworth
Executive Secretary

Standard Description of “Yamazaki Branch Line”

* Numeric values in the illustration below are rough figures.



- The details can be changed within the confine of the Resolution 12/06 on each fisherman's preference or inventive trial.
- Diameter of Coated stainless wire is around 2.7mm.



Note : ce qui suit est la traduction d'un courrier en Anglais reçu par le Secrétariat. Pour plus de détails, se reporter à l'original.



FISHERIES AGENCY

MINISTRY OF AGRICULTURE, FORESTRY AND FISHERIES, GOVERNMENT OF JAPAN

1-2-1, Kasumigaseki, Chiyoda-ku, Tokyo 100-8907, Japan

Cher M. Rondolph Payet,
Secrétaire exécutif
Commission des thons de l'océan Indien

Au titre de la mise en œuvre de la Résolution 12/06 sur la Réduction des captures accidentelles d'oiseaux de mer dans les pêcheries palangrières, nous vous informons que certains palangriers japonais se conformeront à cette résolution en utilisant le système de lestage appelé « Avançons de Yamazaki », décrit ci-dessous.

Ces avançons ont été élaborés par un pêcheur japonais et le Dr Melvin de l'Université de Washington afin de faire couler rapidement l'appât sans compromettre la capturabilité ni la sécurité des équipages, et ont reçu le grand prix lors de l'édition 2011 de l'*International Smart Gear Competition* organisée par le WWF (Fonds mondial pour la nature). Par ailleurs, comme présenté par *Birdlife International* lors de l'atelier qui s'est tenu à Busan en novembre dernier, l'efficacité des avançons de Yamazaki comme mesure de mitigation est bien documentée.

Ces avançons sont conçus pour respecter l'une des trois spécifications de lestage de ligne stipulées dans la résolution, à savoir « au moins 60 grammes attachés à moins de 3,5 m de l'hameçon ». Comme vous pouvez le constater sur la photo ci-jointe, ce système utilise un câble inoxydable ou un cordon plombé, un émerillon et des plombs pour le lestage, le tout pesant plus de 60 g.

Merci de diffuser ce courrier aux CPC afin d'éviter toute méprise, par exemple lors des inspections au port.

Cordialement,

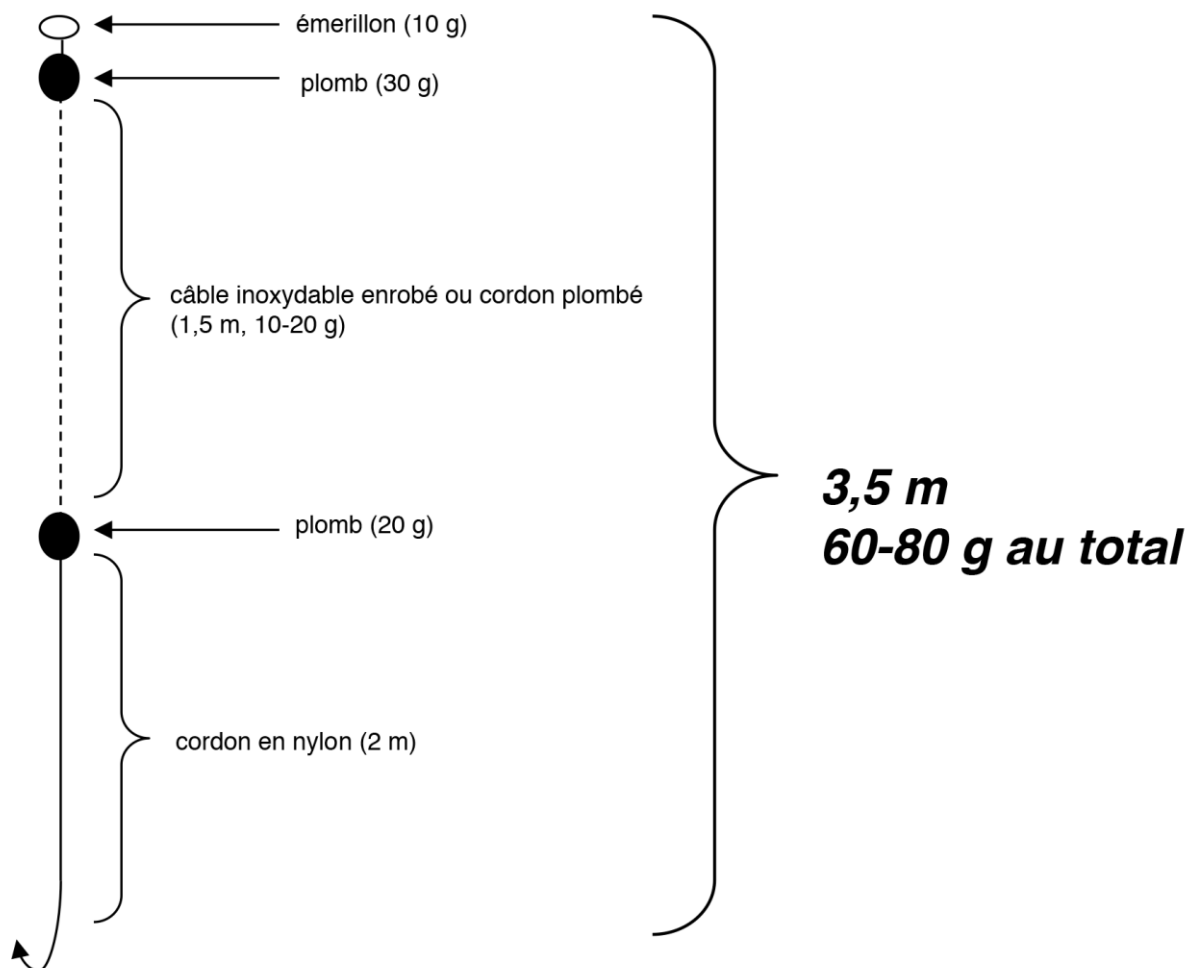
Hiromi Isa

Japanese Commissioner to IOTC

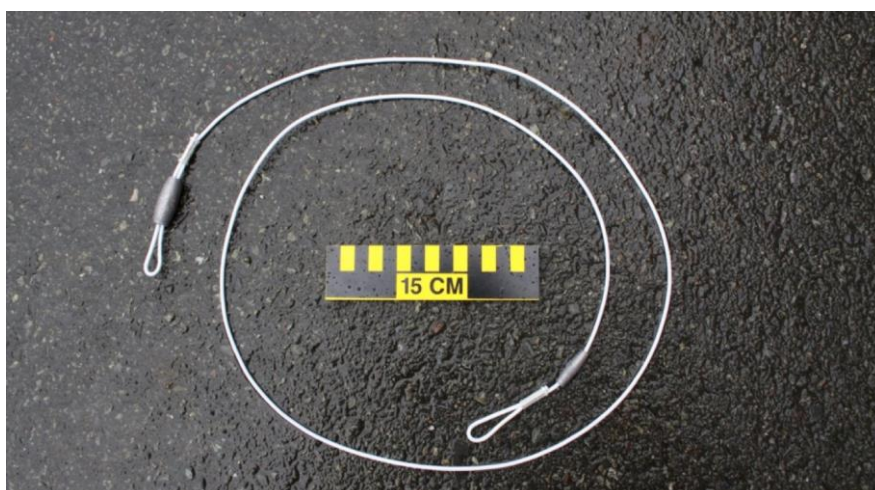
2014. 1. 27

Schéma de principe des « Avancés de Yamazaki »

Les valeurs numériques indiquées dans l'illustration ci-dessous sont données à titre indicatif.



- Les détails peuvent être modifiés selon les préférences de chaque pêcheur ou selon les résultats des essais, dans les limites de la résolution 12/06.
- Le diamètre du câble inoxydable enrobé est d'environ 2,7 mm.





Agreement on the Conservation
of Albatrosses and Petrels

le 24 janvier 2014

M. Rondolph Payet
Secrétaire exécutif
Commission des thons de l'océan Indien

Cher M. Payet,

Objet : Utilisation du système de lestage de ligne « Avançons de Yamazaki »

Je fais référence au courrier de M. Hiromi Isa, Commissaire japonais près la CTOI, qui vous a été envoyé, indiquant l'intention de certains palangriers japonais d'utiliser le système d'avançons de Yamazaki pour se conformer aux dispositions de la Résolution 12/06 Sur la réduction des captures accidentelles d'oiseaux de mer dans les pêcheries palangrières. Je voudrais vous confirmer que le système de lestage présenté en pièce jointe respecte les meilleures pratiques de l'ACAP, ainsi que les dispositions de la résolution 12/06.

L'ACAP soutient fortement l'utilisation d'avançons lestés, utilisés conjointement à des *tori lines* et à la calée nocturne, afin de prévenir les captures accidentelles d'oiseaux de mer dans les pêcheries palangrières. Il a été prouvé que le système de lestage de Yamazaki réduit les emmêlements et représente une amélioration des conditions de travail des pêcheurs en réduisant les retours de ligne (« flyback »).

N'hésitez pas à me contacter si vous désirez des clarifications sur les sujets abordés ci-dessus.

Cordialement,

Warren Papworth
Executive Secretary

