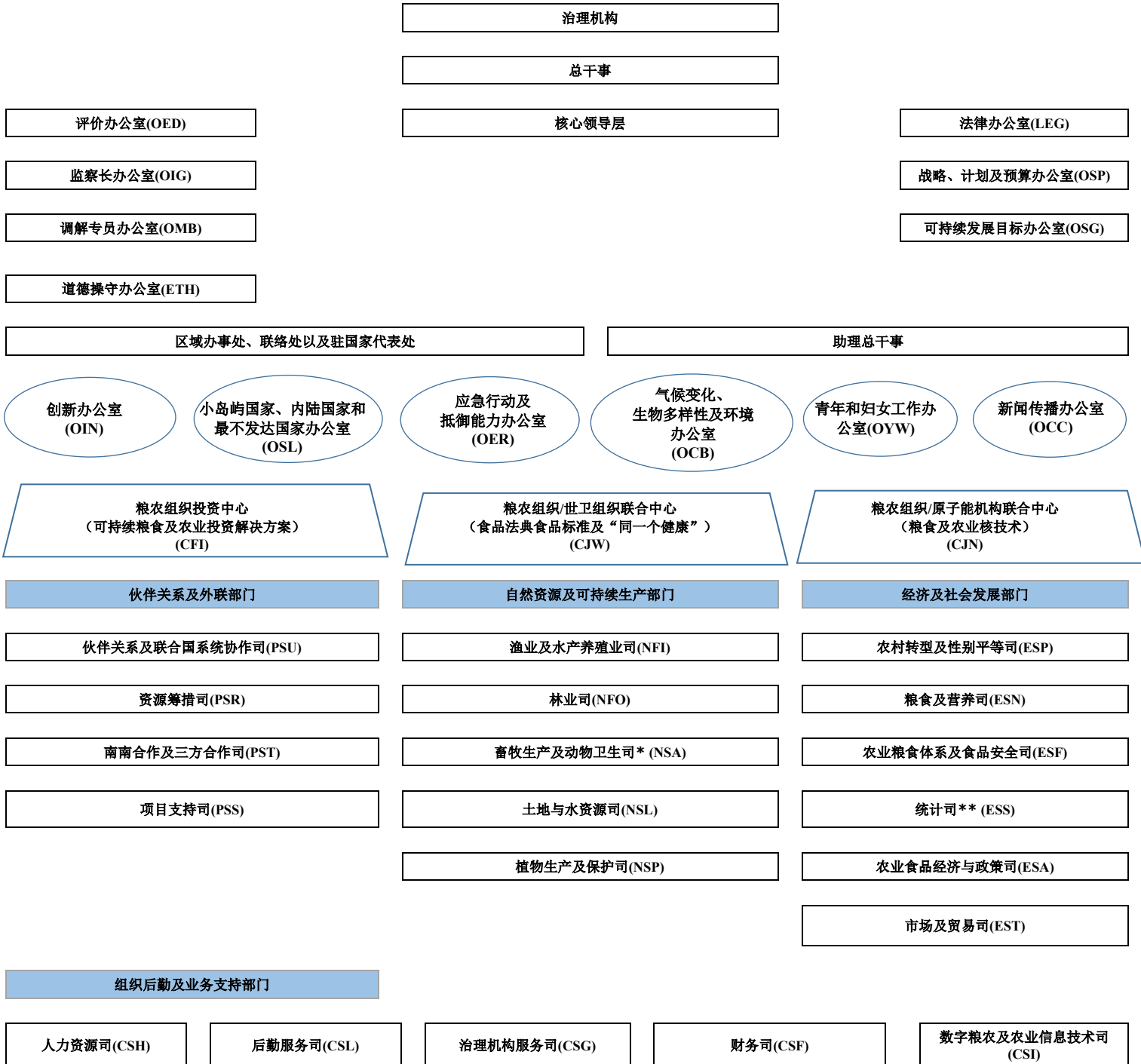


附件 7：组织机构图

总部和权力下放办事处



* 畜牧生产及动物卫生司司长兼任首席兽医官； ** 统计司司长兼任首席统计师

非洲区域
办事处 -
阿克拉

亚洲及太平洋
区域办事处 -
曼谷

欧洲及中亚
区域办事处 -
布达佩斯

拉丁美洲及加勒比
区域办事处 -
圣地亚哥

近东及北非
区域办事处 -
开罗

驻欧盟及比利时
联络处 -
布鲁塞尔

南部非洲
次区域办事处 -
哈拉雷

太平洋岛屿
次区域办事处 -
阿皮亚

中亚
次区域办事处 -
安卡拉

加勒比
次区域办事处 -
布里奇顿

北非
次区域办事处 -
突尼斯市

驻联合国联络处 -
日内瓦

东非
次区域办事处 -
亚的斯亚贝巴

中美洲
次区域办事处 -
巴拿马城

海湾合作理事会
国家和也门
次区域办事处 -
阿布扎比

驻日本联络处 -
横滨

中部非洲
次区域办事处 -
利伯维尔

马什拉克
次区域办事处 -
贝鲁特

驻联合国
联络处 -
纽约

西非
次区域办事处 -
达喀尔

驻俄罗斯联邦
联络处 -
莫斯科

驻国家
代表处

驻国家
代表处

驻国家
代表处

驻国家
代表处

驻国家
代表处

驻北美联络处 -
华盛顿哥伦比亚
特区