



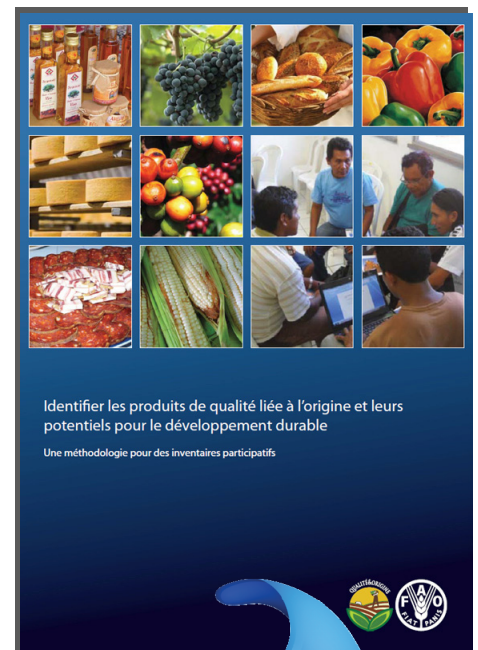
OUTIL EN LIGNE POUR L'IDENTIFICATION DE PRODUITS DE QUALITÉ LIÉE A L'ORIGINE

Une méthodologie pour identifier les produits de qualité liée à l'origine et leurs potentiels de développement, et réaliser des inventaires

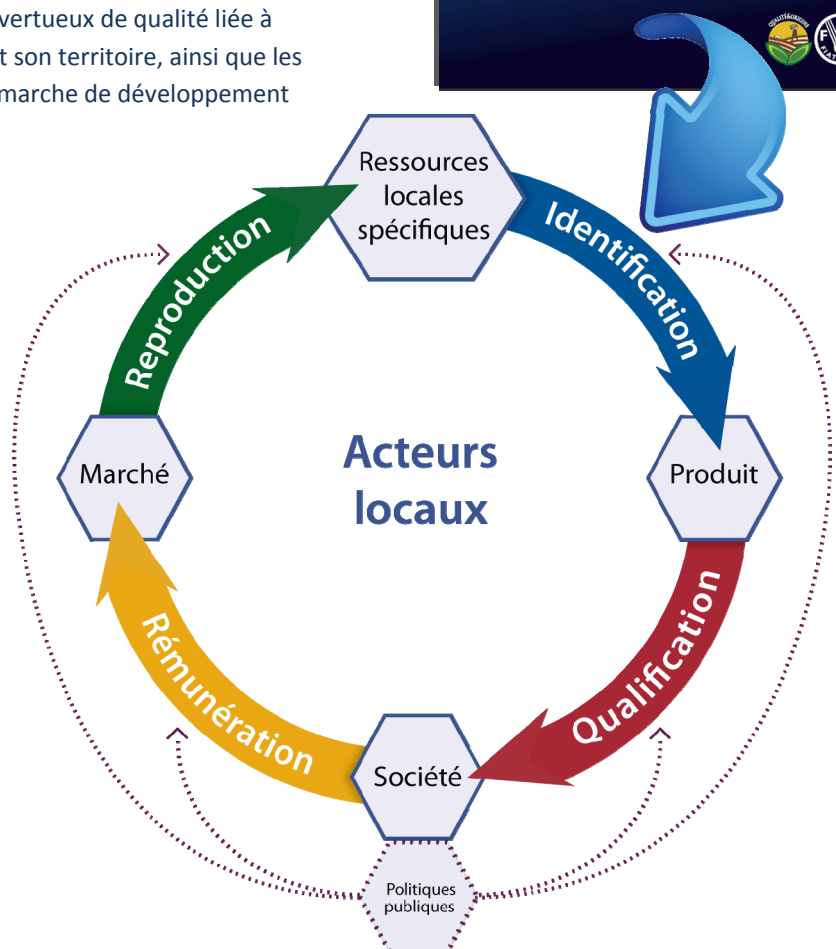
A l'échelle d'un territoire, d'une région ou d'un pays, les acteurs et les décideurs du développement agricole et rural s'interrogent souvent sur l'existence d'un patrimoine agricole et alimentaire et sur l'opportunité de développer une stratégie fondée sur la mise en valeur de produits typiques et de leurs ressources locales. Ils ont besoin alors d'outils pour identifier de tels produits, en faire l'inventaire, évaluer leurs potentiels en termes de création de valeur économique, mais aussi en termes de préservation et de valorisation du patrimoine culturel et environnemental, afin de sélectionner des produits- pilotes et ce faisant, d'appuyer une dynamique territoriale.

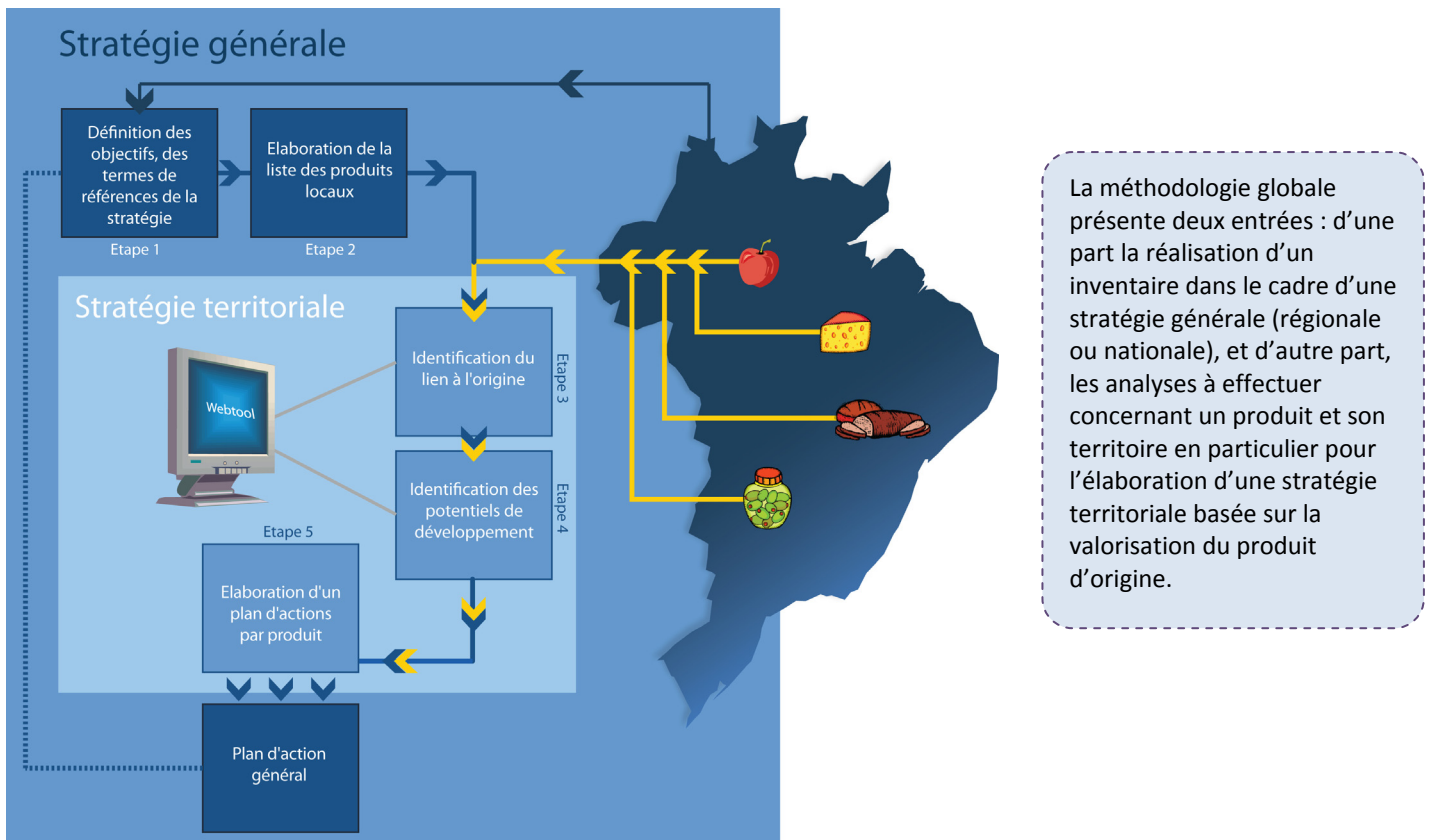
La FAO a ainsi développé une approche méthodologique (« *Identifier les produits de qualité liée à l'origine et leurs potentiels pour le développement durable. Une méthodologie pour des inventaires participatifs* », 2012), et un outil en ligne d'identification de la qualité liée à l'origine.

L'outil vise à appuyer la première étape du cercle vertueux de qualité liée à l'origine : l'identification du lien entre le produit et son territoire, ainsi que les forces et faiblesses en vue de contribuer à une démarche de développement durable.



Comment utiliser l'outil?
 L'utilisateur doit créer un compte lors de sa première visite sur le site (www.foodquality-origin.org/webtool/fr), lui permettant d'avoir accès aux questionnaires et à chaque fois qu'il se connectera, de retrouver les données sur les produits qui auront été enregistrées lors des utilisations précédentes.





Identification d'une qualité liée à l'origine

L'outil prévoit un premier questionnaire de 10 questions relatives au lien au terroir. Chaque réponse apportée donne un éclairage sur le lien au terroir dans ses dimensions culturelles, naturelles ou génétiques. En combinant les différentes réponses et le score associé, l'outil génère, en plus de l'analyse de la situation, une estimation de l'existence du lien à l'origine. Lorsque ce lien existe, le produit de qualité liée à l'origine s'inscrit donc dans l'inventaire et peut faire l'objet du deuxième questionnaire.

Identification des potentiels pour contribuer au développement durable

Ce deuxième questionnaire, utilisable pour les produits de qualité liée à l'origine, consiste en 38 questions traitant des différents facteurs identifiés pour la contribution au développement durable : développement économique, mobilisation des acteurs, durabilité environnementale, durabilité sociale, confiance des consommateurs. En combinant les différentes réponses et le score associé, l'outil génère, en plus de l'analyse de la situation, un profil en termes de contribution pour le développement durable.

Moteurs et profil : définir une stratégie de développement

Les réponses fournies aux questionnaires permettent d'identifier un certain nombre de potentiels de développement, qui sont regroupés en quatre moteurs : développement territorial, croissance économique, préservation du patrimoine social culturel, préservation des ressources naturelles. Ces moteurs représentent autant de logiques de développement pour le cercle vertueux de qualité liée à l'origine. Le produit peut ainsi être décrit en fonction de l'importance que peut prendre chacune de ces quatre logiques, ce qui lui donne un certain profil, représenté par un diagramme radar.

Si le produit présente un moteur principal, celui-ci permet de guider les acteurs vers la logique de développement la plus adaptée, compte tenu des facteurs de succès relevés sur le territoire. Pour faciliter l'élaboration d'une stratégie de valorisation, pour chaque moteur sont décrits les facteurs de succès, les impacts potentiels, les risques associés et des lignes de stratégie.

Exemple de profil avec son moteur principal de préservation des ressources

