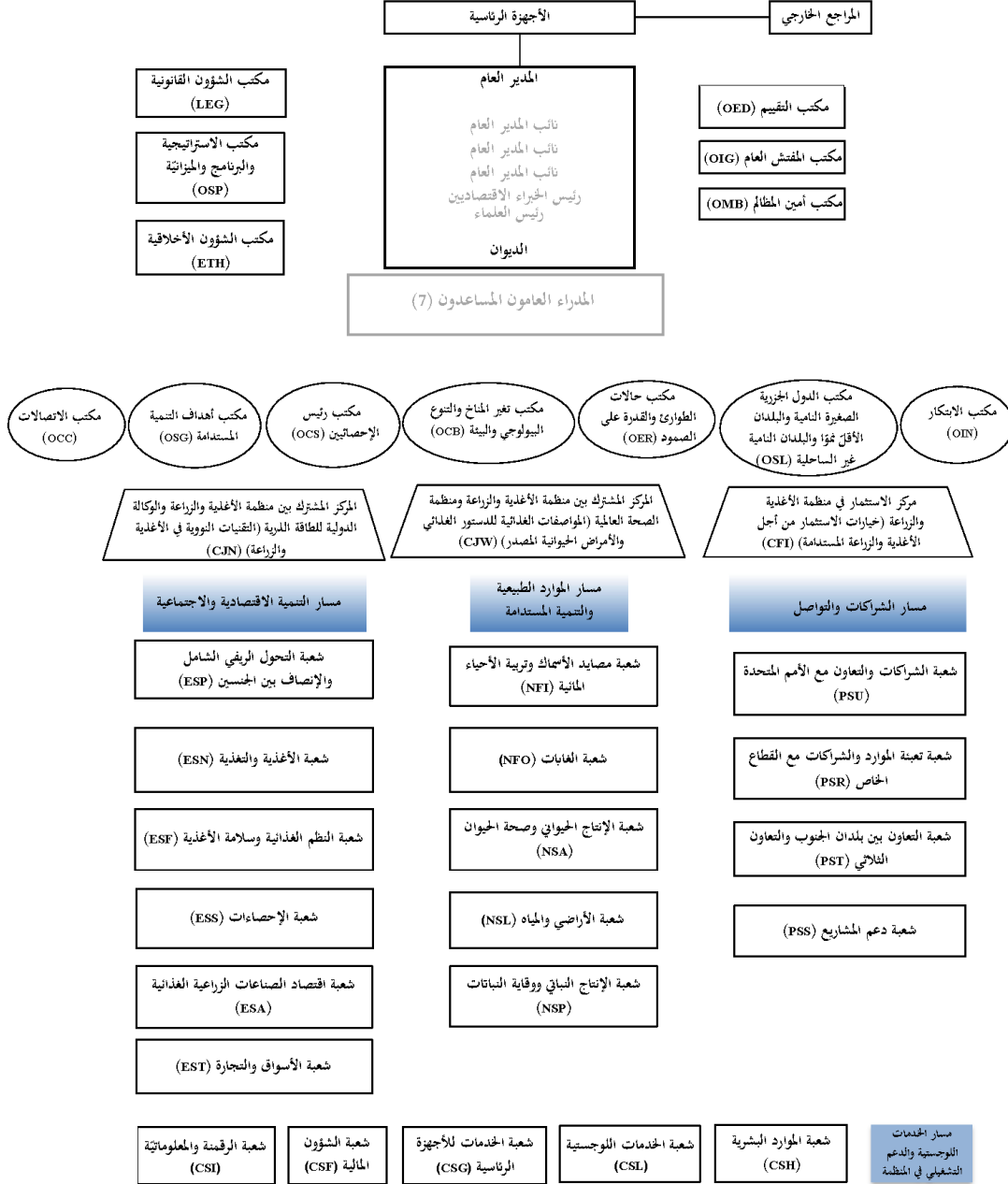


الملحق 9 بالوثيقة CL168/3: الهيكل التنظيمي للمقر الرئيسي والمكاتب الميدانية



LOB مكتب الاتصال مع الاتحاد الأوروبي - وبلجيكا - بروكسل	RNE المكتب الإقليمي للشرق الأدنى وشمال أفريقيا - القاهرة	RLC المكتب الإقليمي لأمريكا اللاتينية والبحر الكاريبي - سانتياغو	REU المكتب الإقليمي لأوروبا وآسيا الوسطى - بودابست	RAP المكتب الإقليمي لآسيا والمحيط الهادئ - بانكوك	RAF المكتب الإقليمي لأفريقيا - أكرا
LOG مكتب الاتصال مع الأمم المتحدة - جنيف	SNE المكتب الإقليمي الفرعي لشمال أفريقيا - تونس العاصمة	SLC المكتب الإقليمي الفرعي للبحر الكاريبي - بريدجتاون	SEC المكتب الإقليمي الفرعي لآسيا الوسطى - أنقرة	SAP المكتب الإقليمي الفرعي لجزر المحيط الهادئ - أيا	SFS المكتب الإقليمي الفرعي لأفريقيا الجنوبية - هراري
LOJ مكتب الاتصال مع اليابان - يوكوهاما	SNG المكتب الإقليمي الفرعي لدول مجلس التعاون الخليجي واليمن - أبو ظبي	SLM المكتب الإقليمي الفرعي لأمريكا الوسطى - بنما سيتي			SFE المكتب الإقليمي الفرعي لأفريقيا الشرقية - أديس أبابا
LON مكتب الاتصال مع الأمم المتحدة - نيويورك	SNM المكتب الإقليمي الفرعي لبلدان الشرق العربي - بيروت				SFC المكتب الإقليمي الفرعي لأفريقيا الوسطى - ليبرفيل
LOR مكتب الاتصال مع الاتحاد الروسي - موسكو					SFW المكتب الإقليمي الفرعي لغرب أفريقيا - داكار
LOW مكتب الاتصال مع أمريكا الشمالية - واشنطن العاصمة	المكاتب القطرية	المكاتب القطرية	المكاتب القطرية	المكاتب القطرية	المكاتب القطرية