



République du Sénégal

Ministère de l'Ecologie et de la Protection de la Nature

**RESTAURATION DES ECOSYSTEMES DANS LE CADRE DE
LA GRANDE MURAILLE VERTE
RESULTATS PRELIMINAITES, ACQUIS ET DEFIS**

Papa Sarr, Directeur des Operations Techniques, ANGMV Senegal

Konya, 28 – 31 Mai 2012



1. Rappel des objectifs de la GMV

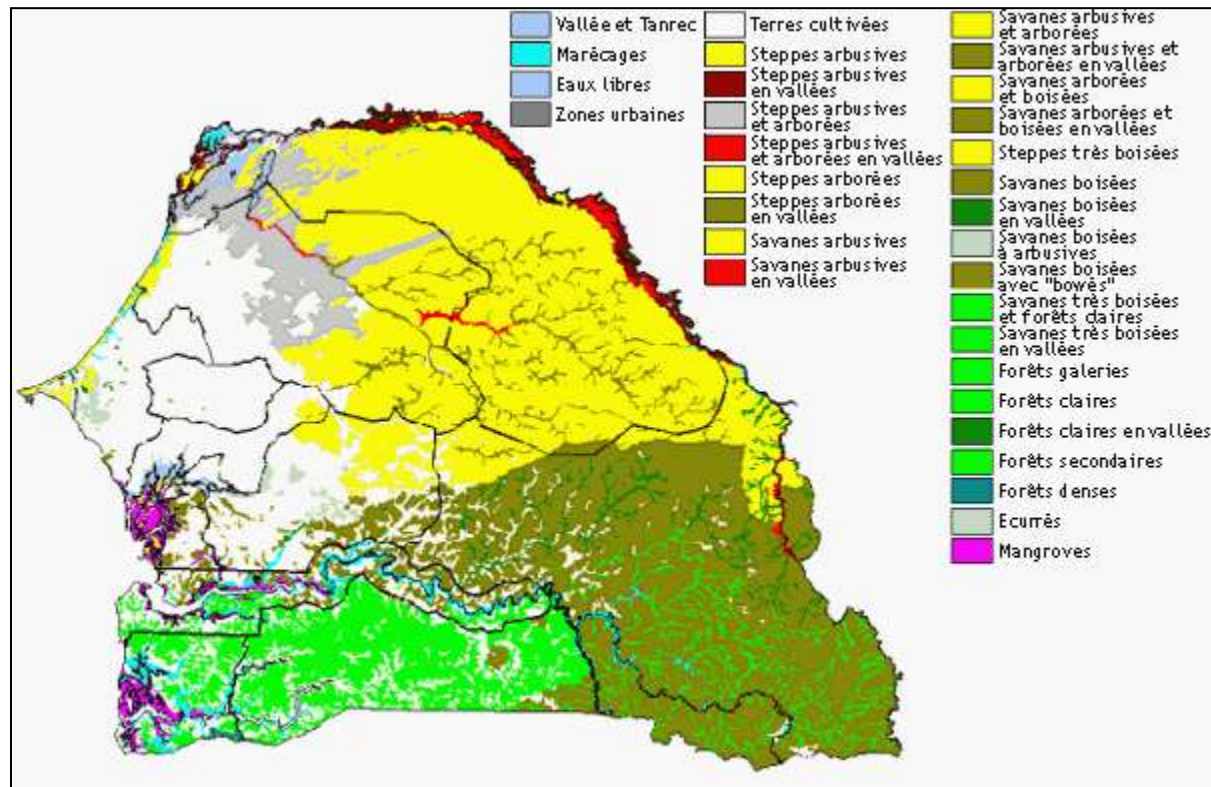
Objectif global : contribution à la lutte contre l'avancée du désert et à la mise en valeur des zones saharo-sahéliennes par une gestion durable des ressources naturelles et la lutte contre la pauvreté

Objectifs spécifiques :

- La promotion d'activités agro sylvo pastorales génératrices de revenus et la satisfaction des besoins des populations rurales (en produits ligneux et/ou non ligneux);
- La diversification des systèmes d'exploitation des terres ;
- La conservation/valorisation de la biodiversité ;
- La restauration/conservation des sols ;



Carte des ecosystemes du Senegal



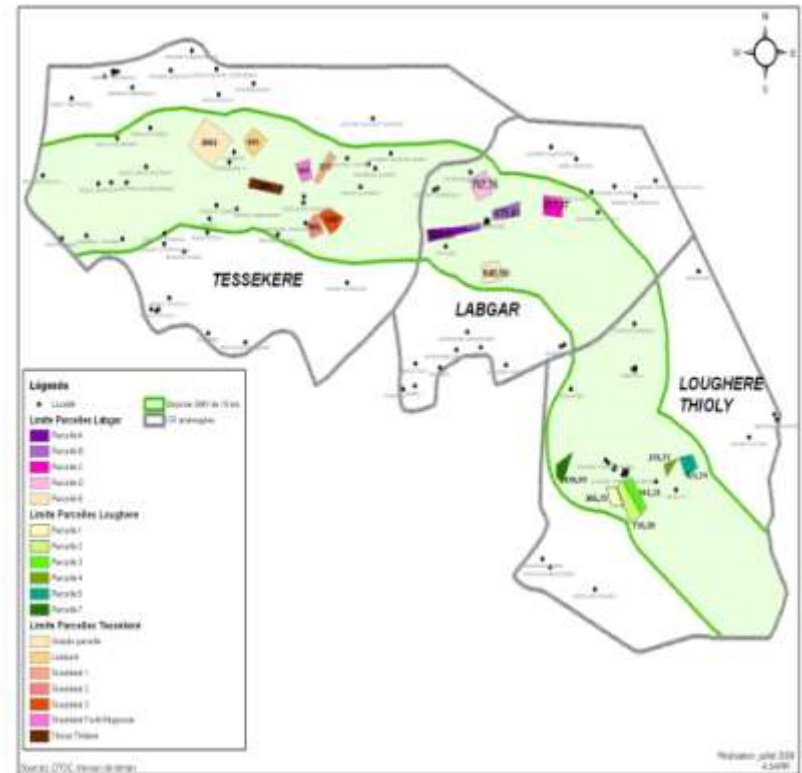
ZONE DE LA GMV

Isohyetes comprises entre 100 et 400 mm de pluie



Sites de plantation

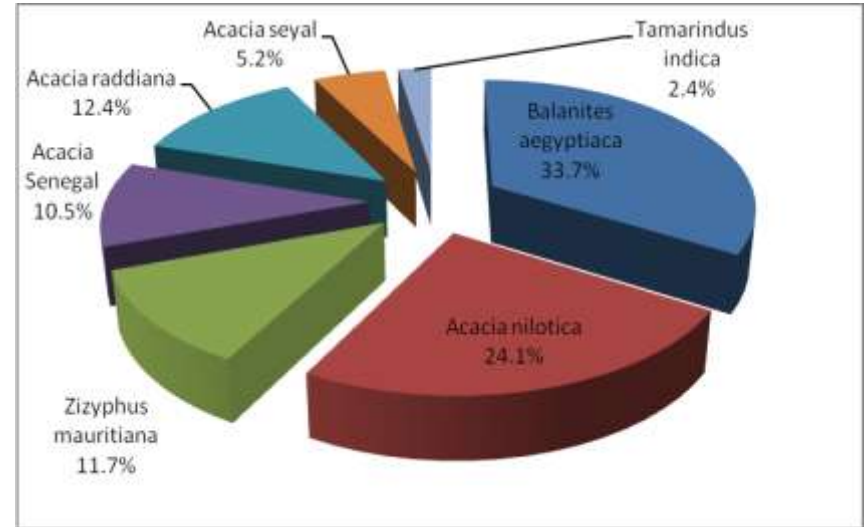
Les sites de plantation sont choisis par les populations en tenant compte de leur autres diverses autres activités socio économiques (zones de paturage, zones de parcours de betail, presence de mares...)



RESULTATS PRELIMINAIRES

Les espèces utilisées sont définies par un certain nombre de critères qui sont :

- la résistance au stress hydrique
- L'adaptabilité
- les valeurs, utilités et usages multiples perçus des populations
- Le choix privilégié des espèces locales



RESULTATS PRELIMINAIRES

2008

2 300 000 plants produits

5 200ha

70% taux de survie

240 km de pare feux

2009

2 740 000 plants produits

5 450ha

75% de survie

2 100 km pare feux

2010

2 715 000 plants produits

5 575 ha

80% de survie

2 200 km de pare feux

2011

1 650 000 plants produits

5 147 ha

80% de survie

2 560 km de pare feux



RESULTATS PRELIMINAIRES

Les opérations techniques de 2008 - 2011, donnent 9 405 000 plants produits en pépinière, 22 372ha de plantation avec un taux moyen de survie d'environ 70%,
7 100 km de pare-feu et 10 000 ha de mise en défens.

Les jardins polyvalents villageois sont au nombre de cinq (05), couvrent une superficie de 32 hectares et regroupent 692 femmes qui interviennent par rotation pour la production de différentes spéculations maraichères et fruitières



RESULTATS PRELIMINAIRES: jardins polyvalents

Activités	2008	2009	2010	2011	TOTAL
Jardins polyvalents villageois (nombre / ha)	Tests Faisabilité		3 pour 17 ha	2 pour 15 ha	5 <i>pour 32 ha</i>
Nombre de plants fruitiers en place	Manguiers, citronniers, Mandariniers, Pomélos, Jujubiers, Goyaviers...		2 370	2 080	4 450
Production maraîchère (kg)	Pomme de terre, Tomate, Piment, Gombo, Oignons, Pastèque, Laitue, Carotte...		12 250		12 250
Recettes maraichage en FCFA	400 000		1 430 000	3 055 000	4 885 000



ACQUIS

- Mise en œuvre repose sur la mobilisation de toutes les catégories d'acteurs de façon participative. Elle implique des catégories socioprofessionnelles diverses mais complémentaires;
- Implantation d'un Observatoire Homme Milieu (OHM) en collaboration avec le CNRS de Marseille , par la mise en place d'indicateurs pertinents, l'adaptabilité de l'environnement naturel et des populations impactées par les modifications environnementales et par l'implantation de la GMV;
- Terrain de recherche pour des étudiants venant de diverses universités (mémoire et thèses ...);
- Populations locales tirant des revenus de la récolte des fruits , du paturage pour le bétail au niveau des parcelles mises en défens;

DEFIS

- ❑ L'ambition de couvrir la totalité des 545 km de tracé de la GMV au Sénégal qui doit passer par la promotion et la coordination d'initiatives de moindre taille réussies, en « pensant globalement et agissant localement »
- ❑ La gestion judicieuse de l'immédiateté au profit du long terme est un levier incontournable dans un environnement marqué par la pauvreté et la vulnérabilité des populations locales
- ❑ La pérennité et la durabilité sont pensées dès l'entame, se construisant et se fortifiant au fur et à mesure au gré des activités des plus simples aux plus complexes, des leçons tirées tant des réussites que des nouveaux défis
- ❑ L'inclusion et la responsabilisation des populations qui restent au centre de l'idée et de l'action.

**MERCI POUR
L'INTERET**